

SatCatcher DigiPro Excel-TV MK3

Meter Sinyal dengan Layar TV



TELE **SATELLITE**
AWARD MAGAZINE
10-11/2009

**SATCATCHER
DIGIPRO EXCEL-TV MK3**
Easy and self-explanatory – a device for
laymen and pros alike

Sejauh yang kita bisa berpikir balik, majalah kami 'agony aunt' selalu menerima berton-ton surat dari pembaca yang menghadapi masalah dalam pengarahannya antena satelitnya. Kami berhasil membantu menyelesaikan ratusan masalah, namun baru-baru ini satu masalah terbesar telah meningkat karena hilangnya saluran analog, karena menghadapi sinyal digital hanyalah menjadi mimpi buruk bagi setiap pehobi satelit.

Hingga beberapa tahun lalu setiap satelit masih memancarkan beberapa saluran analog yang bisa digunakan untuk titik acuan ketika menggerakkan antena. Anda hanya perlu memilih saluran tertentu pada receiver dan menggerakkan antena hingga saluran yang diinginkan muncul di layar (video yang penuh dengan bercak-bercak terlebih dahulu, namun akan membaik setelah perbaikan arah antena).

Dengan receiver digital hal ini tidak bisa dilakukan lagi. Level kekuatan sinyalnya bereaksi terlalu lambat ketika transponder telah ditemukan, bahkan kekuatan dan kualitas sinyal yang ditampilkan sering tidak akurat. Menunggu saluran muncul di layar juga tidak membantu, karena dengan digital Anda hanya akan mendapatkan gambar yang bagus atau tidak sama sekali.

Perusahaan SatCatcher di Inggris secara cepat mengidentifikasi kesenjangan ini dan meluncurkan perangkat yang mudah digunakan dengan harga yang terjangkau, yang bisa membantu pengarahannya antena ke satelit yang diinginkan dengan cepat. Sekitar setahun yang lalu kami telah menguji SatCatcher DigiPro Excel-TV MK2 (TELE-satelit edisi 08-09/2008). Sementara itu pabrikan tidak berhenti namun mengimplementasikan sejumlah saran dari pengguna dan perbaikan desain, yang menghasilkan model baru DigiPro Excel-TV MK3.

Tidak ada yang berubah pada

bagian luarnya. SatCatcher DigiPro Excel-TV MK3 masih hadir dengan kotak pembawa berbahan aluminium yang sangat kokoh yang dilapisi dengan busa pelindung di bagian dalamnya. Hal ini memastikan bahwa perangkat senantiasa aman.

Karena kami tidak mencoba untuk menemukan seberapa aman perlindungan ini, kami diyakinkan bahwa SatCatcher tidak akan rusak jika terjatuh beberapa meter, dengan adanya kotak pembawa ini.

Alat meter dilapisi dengan kain yang kokoh dengan fitur bukaan untuk seluruh konektor serta penutup yang melindungi tampilan LCD 128x64 piksel. Kami memberi penghargaan khusus untuk pelindung cahaya matahari yang dengan mudah bisa dipasangkan pada penutup SatCatcher sehingga memudahkan pembacaan tampilan ketika berada di bawah cahaya matahari langsung.

Tambahannya, kotak aluminium memiliki ruangan untuk pengisi baterai internal, kabel adaptor untuk menghubungkan perangkat ke catudaya di mobil, kabel untuk menghubungkan perangkat ke komputer serta pengubah serial->USB jika komputer Anda tidak dilengkapi dengan antarmuka serial.

Driver yang diperlukan tersedia dalam CD, yang juga menyertakan aplikasi peranti lunak SatCatcher. Paket kami juga hadir dengan buku panduan berbahasa Inggris yang lengkap, meskipun rekanan penyalur

global SatCatcher akan mengirim perangkat ini dengan instruksi dalam bahasa setempat untuk memastikan setiap konsumen menerima buku panduan dalam bahasa mereka.

Fitur koneksi pada DigiPro Excel-TV MK3 mencakup masukan IF satelit serta keluaran video RCA di sisi atas dan colokan catu daya untuk adaptor eksternal serta antarmuka untuk koneksi PC pada sisi bawah. Keseluruhan kualitas perangkat ini memberikan kesan yang sangat bagus, didukung oleh pesan peringatan dan switch-off otomatis jika terjadi hubungan arus-pendek yang terjadi di antara jalur sinyal ke LNB.

Penggunaan Sehari-hari

SatCatcher biasanya mengirim meter satelit mereka dengan baterai yang tidak diisi penuh, yang menurut buku panduan berarti bahwa baterai tersebut perlu diisi selama lima jam sebelum penggunaan. Model uji yang dikirim kepada kami, siap digunakan dan kami bisa segera memulai pengujian.

Apa yang menarik perhatian pertama kali adalah usaha SatCatcher untuk menggunakan sesedikit mungkin tombol dan saklar pada DigiPro Excel-TV MK3, sesuatu yang tidak bisa kami hargai cukup tinggi. Satu bagian untuk strategi yang berani ini adalah menggunakan empat tombol fungsi tepat di bawah layar tampilan. Tombol ini diberi label dengan F1 hingga F4 dan bisa digunakan untuk

berbagai operasi, masing-masing ditampilkan dengan jelas pada tampilan baris paling bawah di atas setiap tombol.

Tambahannya, terdapat tujuh tombol fungsi yang mudah dibaca, serta tombol panah dan tombol angka dari 0 hingga 9. Segera setelah Anda menyalakan perangkat ini menggunakan tombol saklar yang besar, meter akan menampilkan menu utama dengan berbagai sub-menu yang mudah diakses. Dengan adanya tombol fungsi yang efisien, banyak operasi yang bisa diakses hanya dengan menekan satu tombol daripada menjelajahi menu di tampilan.

Meskipun SatCatcher merupakan perangkat ukur untuk penggunaan yang lebih rumit, pabrikan masih mencoba merancang struktur menu yang jelas dan mudah digunakan. DigiPro Excel-TV MK3 memiliki berbagai mode operasi, seperti pengukuran sinyal, analisa spektrum atau menampilkan TV. Yang terakhir ini adalah fitur yang biasanya diharapkan dari produk teratas dengan harga yang mahal. Dengan diterapkannya teknologi yang inovatif, SatCatcher telah membuat fitur ini tersedia pada model dengan harga terjangkau.

Perangkat satelit Mana yang didukung?

SatCatcher DigiPro Excel-TV MK3 benar-benar merupakan meter satelit yang universal yang mendukung seluruh

TELE-satellite World

[www.TELE-satellite.com/...](http://www.TELE-satellite.com/)

Download this report in other languages from the Internet:

Arabic	العربية	www.TELE-satellite.com/TELE-satellite-0911/ara/satcatcher.pdf
Indonesian	Indonesia	www.TELE-satellite.com/TELE-satellite-0911/bid/satcatcher.pdf
Bulgarian	Български	www.TELE-satellite.com/TELE-satellite-0911/bul/satcatcher.pdf
Czech	Česky	www.TELE-satellite.com/TELE-satellite-0911/ces/satcatcher.pdf
German	Deutsch	www.TELE-satellite.com/TELE-satellite-0911/deu/satcatcher.pdf
English	English	www.TELE-satellite.com/TELE-satellite-0911/eng/satcatcher.pdf
Spanish	Español	www.TELE-satellite.com/TELE-satellite-0911/esp/satcatcher.pdf
Farsi	فارسی	www.TELE-satellite.com/TELE-satellite-0911/far/satcatcher.pdf
French	Français	www.TELE-satellite.com/TELE-satellite-0911/fra/satcatcher.pdf
Greek	Ελληνικά	www.TELE-satellite.com/TELE-satellite-0911/hel/satcatcher.pdf
Croatian	Hrvatski	www.TELE-satellite.com/TELE-satellite-0911/hrv/satcatcher.pdf
Italian	Italiano	www.TELE-satellite.com/TELE-satellite-0911/ita/satcatcher.pdf
Hungarian	Magyar	www.TELE-satellite.com/TELE-satellite-0911/mag/satcatcher.pdf
Mandarin	中文	www.TELE-satellite.com/TELE-satellite-0911/man/satcatcher.pdf
Dutch	Nederlands	www.TELE-satellite.com/TELE-satellite-0911/ned/satcatcher.pdf
Polish	Polski	www.TELE-satellite.com/TELE-satellite-0911/pol/satcatcher.pdf
Portuguese	Português	www.TELE-satellite.com/TELE-satellite-0911/por/satcatcher.pdf
Romanian	Românesc	www.TELE-satellite.com/TELE-satellite-0911/rom/satcatcher.pdf
Russian	Русский	www.TELE-satellite.com/TELE-satellite-0911/rus/satcatcher.pdf
Swedish	Svenska	www.TELE-satellite.com/TELE-satellite-0911/sve/satcatcher.pdf
Turkish	Türkçe	www.TELE-satellite.com/TELE-satellite-0911/tur/satcatcher.pdf

Available online starting from 2 October 2009



yang menempati posisi orbit yang sama.

tidak memiliki penerima GPS internal.

Ini adalah fitur yang sangat leluasa, mempertimbangkan bahwa masing-masing satelit dengan posisi yang sama akan memiliki perbedaan wilayah cakupan dan secara konsekuen mungkin tidak tersedia bagi lokasi tertentu. Ambil saja contoh klasik ASTRA2D di 28,8 BT untuk Eropa Tengah. Ketika sinyalnya sempurna di Inggris hanya dengan antena 60cm dan 90 hingga 120 cm memadai untuk penerimaan di Perancis dan Jerman, antena besar 2,4 meter diperlukan untuk mengumpulkan sinyal di lokasi pusat uji TELE-satelit di Vienna/Austria.

Menu pengaturan khusus tersedia untuk mengisi data lokasi, yang dengan mudah bisa didapatkan dari Google Earth, misalnya. Alternatifnya, Anda bisa memutuskan untuk menghubungkan meter satelit ini ke komputer sebelum mengarahkan antena dan jalankan peranti lunak SatCatcher yang tersedia dalam CD-ROM. Dengan aplikasi ini akan mudah menemukan lokasi Anda dalam daftar kota dan negara yang lengkap.

Setelah kita memilih satelit yang diinginkan, DigiPro Excel-TV MK3 segera memulai menghitung parameter sudut azimuth, elevasi dan polarisasi. Sebagai tambahan, sebuah kompas diselipkan di layar menampilkan posisi perkiraan arah antena yang tepat.

Setelah menyelesaikan pengaturan elevasi antena secara tepat, maka dimulailah menggerakkan antena hingga puncak pada tampilan analisa spektrum menjadi lebih nyata – hingga garis putih menunjukkan pilihan transponder ASTRA2 28,2° BT tepat berada di tengah puncak spektrum.

Perlu dicatat, bagaimanapun, bahwa lokasi geografis di meter harus diisi terlebih dahulu untuk memastikan penghitungan ini dilakukan dengan sempurna, karena DigiPro Excel-TV MK3

Masih belum yakin jika Anda telah mendapatkan satelit yang tepat? Baiklah, hanya dengan menggunakan fungsi 'Check' untuk menemukan apakah antena telah diarahkan ke satelit dan mendapatkan sinyal yang dapat digunakan.

protokol DiSEqC dan bisa digunakan pada berbagai sistem penerimaan. Hal ini berarti bahwa antena tunggal bisa diarahkan dengan tepat semudah rancangan DiSEqC 1.1 hingga delapan LNB, antena bermotor DiSEqC 1.2 atau 1.3 (USALS), LNB monoblock dengan switch DiSEqC 1.0 atau teknologi SCR yang lebih rumit (Unicable). Seperti kata pepatah: hanya langit pembatasnya! Bahkan LOF bisa diisi secara manual sehingga seluruh band frekuensi dan rentang dari C band hingga ke S band bisa digunakan pada meter ini.

luar jangauan tersebut di atas. Alternatifnya, selalu menjadi pilihan untuk mengisi transponder secara manual ASTRA2 di 28,2° BT, tetapi kenapa mesti susah jika DigiPro Excel-TV MK3 telah menyediakan cara yang mudah?

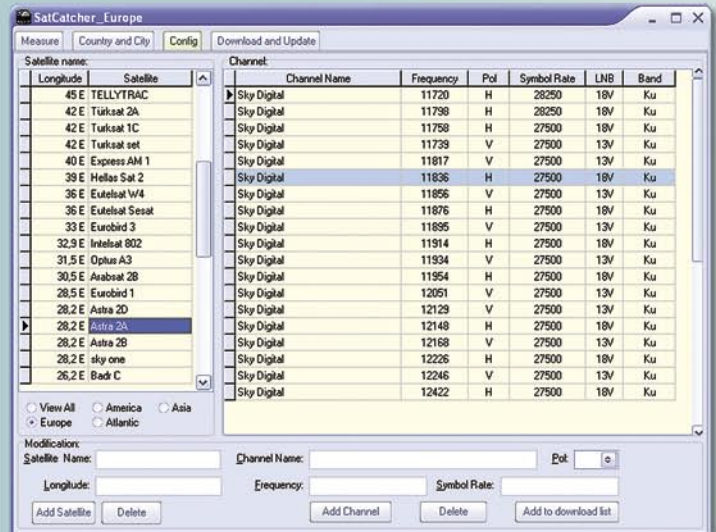
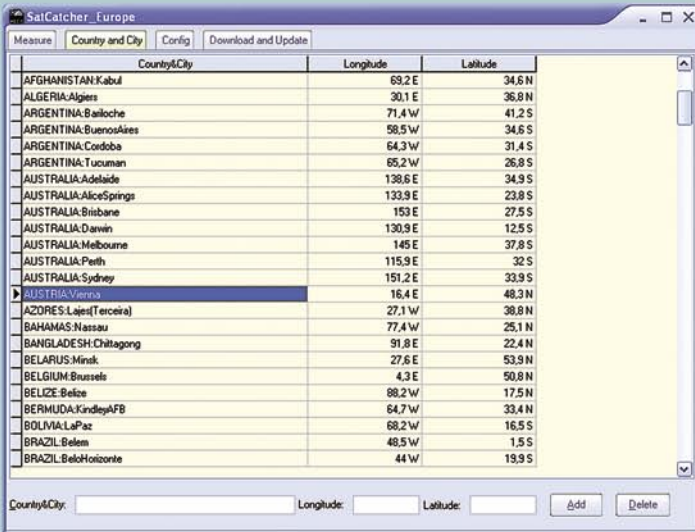
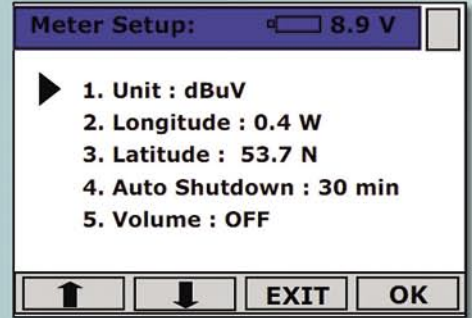
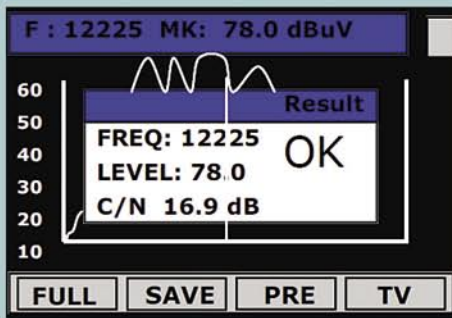
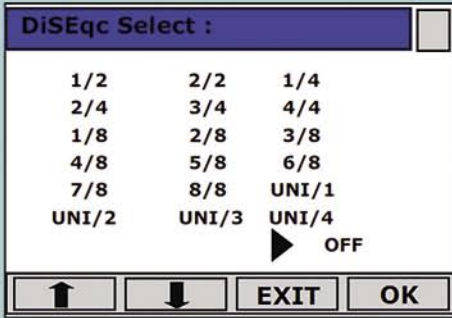
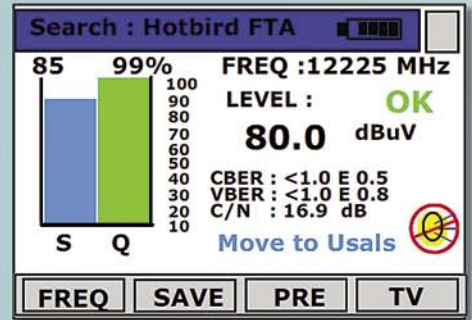
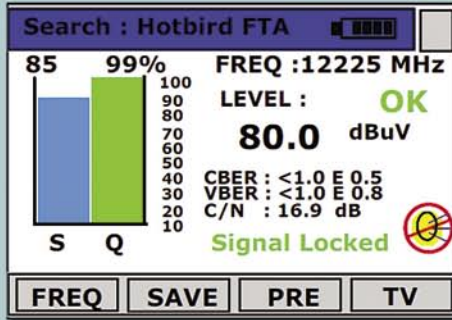
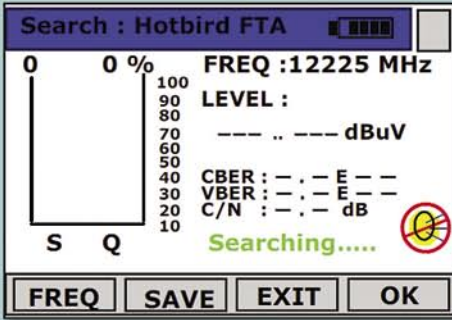
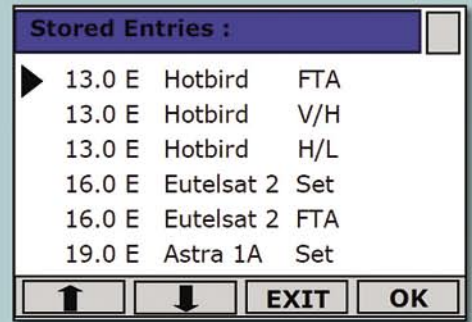
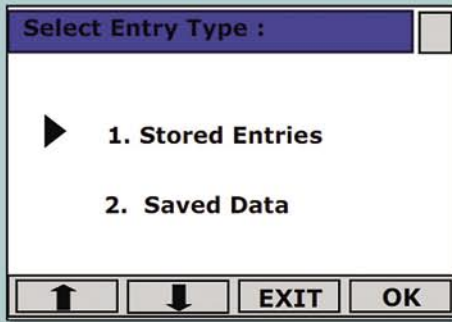
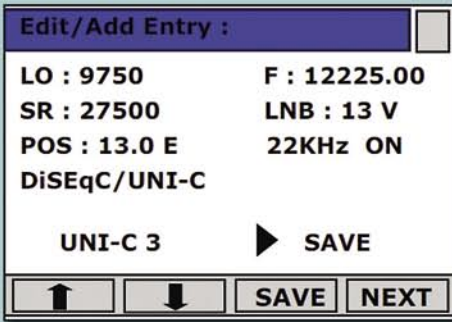
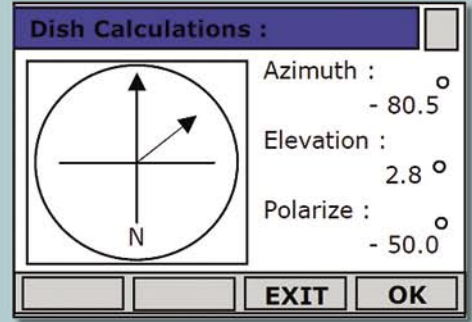
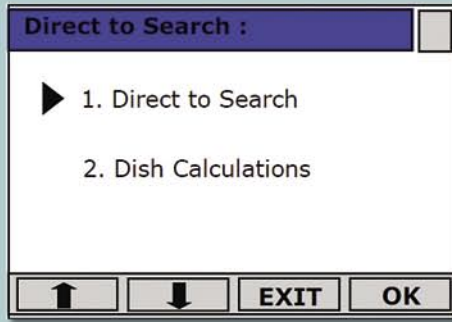
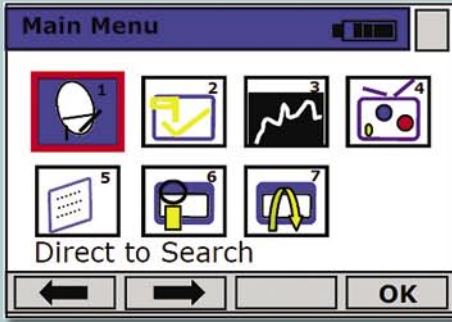
Kami ingin menekankan bahwa daftar yang telah tersimpan di SatCatcher memiliki fitur parameter untuk berbagai polarisasi dan kadang-kadang bahkan untuk satelit berbeda

Pengarahan antena

Pertama-tama kami menghubungkan meter ini dengan antena offset standar berdiameter 80cm dengan LNB tunggal, yang ingin diarahkan ke ASTRA2 di 28,2° BT. Data pada memori DigiPro Excel-TV MK3 internal cukup terkini mencakup seluruh posisi satelit antara 45° BT hingga 34,5° BB sehingga mudah untuk menemukan isian yang sesuai pada daftar memori.

Tanpa disengaja, SatCatcher bahkan menyediakan daftar data transponder global dengan fitur informasi untuk posisi di





■ Peranti lunak SatCatcher menampilkan pilihan lokasi

■ Memeriksa isian transponder

Namun, kami masih ragu apakah satelit yang diterima adalah yang dicari. Solusinya sederhana: segera setelah sinyal terdeteksi dan DigiPro bisa mengunci transponder yang ditemukan dengan informasi yang muncul di layar. Sekarang yang perlu dilakukan adalah mengubah ke mode TV untuk melihat saluran yang ada. Perlu dicatat, ini hanya bisa bekerja untuk saluran yang tidak diacak, karena DigiPro Excel-TV MK3 tidak dilengkapi dengan rongga CI untuk kartu TV berbayar.

Kami membandingkan hasil ini dengan informasi yang ada di www.SatcoDX.com dan kami menemukan bahwa kami telah mendapatkan ASTRA2 di 28,2° BT. Maka kami bisa segera melanjutkan proses fine-tuning.

Menu terpisah tersedia untuk prosedur ini dan menampilkan dua batangan besar untuk kualitas sinyal dan kekuatan sinyal, serta nilai untuk CBER (Channel Bit Error Rate), VBER (Viterbi Bit Error Rate) dan level sinyal dengan C/N (Carrier to Noise Ratio). Kami ingin menghargai MER (Modulation Error Rate) yang sayangnya tidak disediakan oleh DigiPro Excel-TV MK3. Jika Anda menginginkan pengaturan antena tanpa harus selalu melihat ke meter satelit, maka Anda bisa mengandalkan bunyi yang mewakili kekuatan sinyal. Dalam hal ini nada bunyi akan meningkat jika sinyal semakin kuat.

Kesimpulannya, DigiPro Excel-TV MK3 membantu kami dalam pengarahan antena hanya dalam beberapa menit dan pemeriksaan pada meter mengkonfirmasi bahwa kami tidak saja mendapatkan target, tetapi juga mencapai kualitas penerimaan terbaik.

Tombol fungsi F2 dengan label "Save" berfungsi baik pada tampilan spektrum dan menu untuk fine-tuning. Apa yang dilakukannya adalah menyimpan pola spektrum suatu satelit, yang merupakan fitur cerdas yang sangat kami sukai.

Setelah pola disimpan, maka bisa diselipkan pada spektrum yang diterima di masa mendatang setiap saat antena perlu diperbaiki arahnya.

Sehingga jika diperlukan untuk mengarahkan antena pada satelit tertentu, yang perlu Anda lakukan adalah menggerakkan antena hingga pola spektrum yang diterima sesuai dengan yang tersimpan. Tidak ada cara lain yang lebih mudah untuk menemukan kembali suatu satelit.

Kami juga sangat menghargai empat mode zoom pada tampilan spektrum, yang memungkinkan penyelidikan secara dekat terhadap masing-masing puncak sinyal. Ketika sedang bekerja pada mode analisa spektrum kami menemukan bahwa tampilan bereaksi cepat tanpa penundaan.

Selain dari pola spektrum, perangkat ini mampu menyimpan hasil pengukuran, yang membantu untuk antena bermotor untuk menentukan apakah gerakan antena telah meningkatkan atau merusak penerimaan.

Hingga 40 isian bisa disimpan dalam memori SatCatcher DigiPro Excel-TV MK3, yang masing-masing bisa diisi dengan pola spektrum atau data pengukuran.

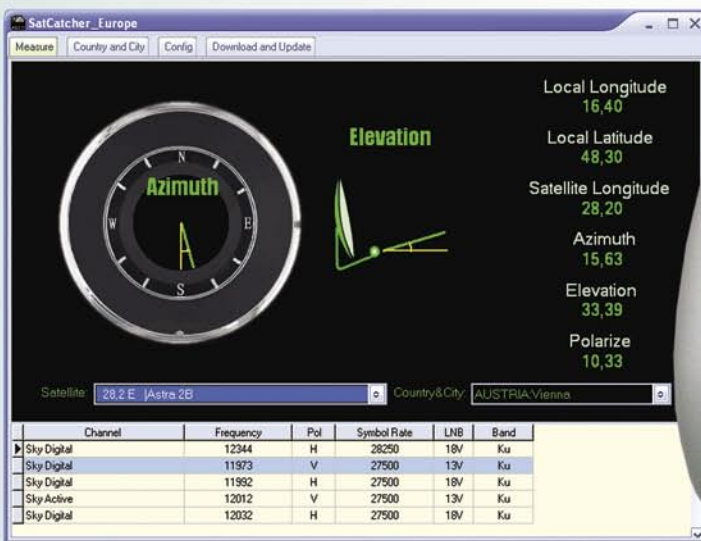
DiSEqC, Antena bermotor dan SCR (Unicable)

Seperti yang telah disebutkan di atas bahwa SatCatcher

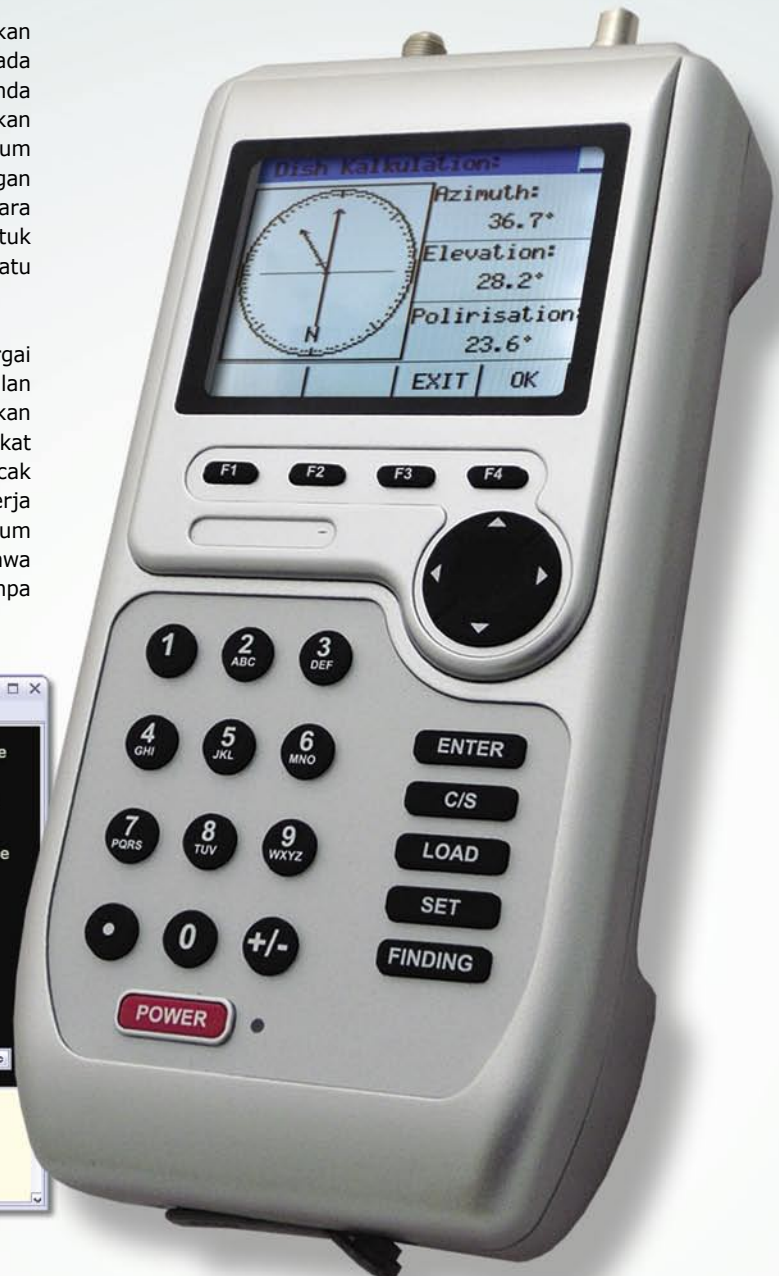
DigiPro Excel-TV MK3 kompatibel dengan seluruh protokol DiSEqC. Dengan DiSEqC 1.0 hingga empat satelit dapat diterima, jumlah ini meningkat menjadi delapan jika menggunakan DiSEqC 1.1. Motor protokol DiSEqC 1.2 dan 1.3 (USALS) juga berfungsi tanpa masalah dan dengan satu sentuhan pada tombol, motor DiSEqC menggerakkan antena pada posisi nol.

Alternatif lain, meter satelit SatCatcher bisa memerintahkan pergerakan antena ke Timur atau Barat, meskipun tanpa catudaya eksternal, karena adanya baterai internal.

Pengarahan antena bermotor DiSEqC dengan SatCatcher DigiPro Excel-TV MK3 menjadi kesenangan daripada kebosanan



■ Perhitungan sudut azimuth, elevasi dan polarisasi



dan keseluruhan proses menjadi lebih cepat daripada meter profesional lainnya yang pernah kami coba sebelumnya. Sekarang kita bisa mengucapkan selamat tinggal pada waktu yang diperlukan oleh tim dua orang untuk pengaturan motor DiSEqC. Karena kami memiliki sistem distribusi SCR (Unicable) dengan dua matrix berbeda untuk pengujian lain, hal ini memberi kami kesempatan untuk membuktikan klaim pabrik atas kompatibilitas Unicable. Apakah alat ini akan menyalurkan sinyal yang cemerlang seperti fitur SatCatcher lainnya?

Yang perlu diperhatikan adalah bahwa perintah Unicable 1, 2, 3 dan 4 pada menu SatCatcher DigiPro Excel-TV MK3 berkorespondensi dengan perintah SCR 0, 1, 2 dan 3. Kami segera menghubungkan meter ini dengan matrix SCR kami dan menghubungkan dua receiver lagi. Bukanlah kejutan besar bahwa menyalurkan hasil yang terbaik jika kedua receiver ini tetap tidak dinyalakan. Kebenaran muncul ketika receiver ini dinyalakan. Bahwa SatCatcher DigiPro Excel-TV MK3 tetap menampilkan gambar TV yang cemerlang setelah frekuensi yang diinginkan telah dipilih.

Hasilnya: perintah SCR dan SatCatcher membentuk tim yang handal.

Salah satu iklan SatCatcher menyatakan bahwa DigiPro Excel-TV MK3 sesuai untuk LNB Unicable yang disediakan oleh TV-berbayar Italia yaitu Sky Italia. Jangan percaya sebelum membuktikan, pikir kami, dan kami meminta rekan di pusat uji TELE-satelit Italia untuk mengirimkan LNB Sky Italia LNB ke Vienna. Apa yang bisa kami katakan – satu lagi uji SatCatcher DigiPro Excel-TV MK3 yang dilewati dengan sukses. Segera setelah kami memasang LNB dan mengaktifkan mode Unicable, sinyal dari HOTBIRD 13° BT mulai terlihat.

Mari tambah beberapa tanda umum untuk meter satelit baru ini. Sepanjang pengujian kami mendapatkan kemampuan

bateri yang tinggi. Tidak pernah sekalipun pengujian kami terganggu oleh pengisian baterai dan sebelum pengujian motor DiSEqC kami menyadari bahwa menggerakkan antena akan menguras banyak tenaga dari baterai. Secara keseluruhan, bagaimanapun, kami menggunakan perangkat ini selama empat jam bebas dari catudaya eksternal. Ini bisa mudah menjadi rekor untuk alat ukur satelit!

Tambahannya, tuner yang low-threshold membuktikan keahliannya pada sinyal satelit yang lemah. Tuner ini membantu dalam pengarahan antena dengan C/N serendah 3.5 dB. Menu 'Utilities' adalah untuk mengatur SatCatcher DigiPro Excel-TV MK3 sesuai kebutuhan pribadi. Dalam hal Anda tidak bisa atau tidak ingin menggunakan peranti lunak komputer, maka Anda bisa mengisi posisi geografis di sini. Tambahannya, periode waktu yang telah terprogram dapat dipilih di sini yang akan mematikan alat ukur ini jika tidak digunakan, yang membantu penghematan baterai.

Ketika kami mencari cara untuk mengubah bahasa, namun, kami tidak menemukan pilihan ini. Akhirnya kami mendapat pernyataan di situs pabrikan bahwa penyalur wilayah akan mengisi peranti lunak yang sesuai dengan lokasi tempatan sebelum pengiriman. Dengan cara ini konsumen akan menerima SatCatcher DigiPro Excel-TV MK3 dengan teks layar dalam bahasa mereka.

Pengaturan Transponder

Data Transponder yang disimpan dalam memori internal DigiPro Excel-TV MK3 dapat diubah, karena lusinan transponder yang tidak aktif, yang baru atau dimodifikasi setiap hari. Namun SatCatcher membuatnya sangat mudah untuk mengubah atau menambah data transponder. Instalatif bisa dengan mudah mengubah setiap parameter pada transponder atau menambah yang baru dengan beberapa tombol. Kebanyakan

meter lainnya di pasaran tidak bisa sepenuhnya dikendalikan oleh pengguna dengan cara ini dan kami hanya bisa memberi penghargaan pada SatCatcher untuk membuat ini mudah bagi pengguna.

Namun tentu saja DigiPro Excel-tVMK3 juga bisa diperbarui menggunakan komputer; SatCatcher telah memilih untuk menambahkan antarmuka untuk menghubungkan perangkat ini ke komputer. Dalam kombinasi dengan aplikasi peranti lunak yang disertakan seluruh data transponder dapat dengan leluasa diedit di komputer, atau Anda bisa mengunjungi www.satcatcher.com secara rutin untuk memperbarui daftar satelit dan transponder yang bisa ditransfer ke perangkat ini hanya dengan beberapa klik pada mouse.

Peranti lunak SatCatcher bahkan menghitung sudut azimuth, elevasi dan polarisasi satelit yang dipilih langsung di komputer (dengan asumsi aplikasi ini mengetahui posisi Anda, yang bisa ditentukan dengan koordinat geografis atau memilih kota atau negara dari daftar).

Kesimpulannya, secara jelas bisa kami nyatakan bahwa SatCatcher DigiPro Excel-TV MK3 adalah alternatif yang mutlak bagi perangkat ukur profesional.

Alat ini menyediakan seluruh fitur yang relevan dan dapat diprogram dengan mudah. Dengan implementasi pada seluruh protokol DiSEqC dan juga standar SCR bahkan instalatif profesional tidak perlu melihat lebih jauh.

Opini Ahli



Thomas Haring
TELE-satellite
Test Center
Austria

+

SatCatcher DigiPro Excel-TV MK3 mudah digunakan dan masih menawarkan banyak fitur yang membantu. Selain analisa spektrum, alat ini juga bisa menampilkan hasil pengukuran di layarnya dan juga bisa digunakan untuk menonton siaran TV. Mendukung seluruh protokol DiSEqC dan SCR (unicable) juga tersedia. Pengaturan Transponder dapat diubah secara manual dengan mudah.

-

Satu-satunya kekurangan pada SatCatcher DigiPro Excel-TV MK3 adalah tidak adanya analisa MER.

TECHNICAL DATA

Distributor	SatCatcher, Unit 7 Salvesen Way Hull, East Yorkshire, UK HU3 4UQ, United Kingdom
Tel	+44 (0) 148 222 15 77
Email	sales@satcatcher.com
Model	Digipro Excel-TV MK3
Frequency range	930~2150 MHz
Level range	-65 dBm ~ -25 dBm
Input resistance	75 Ohm
Symbol rate	2~45 Ms/s
DiSEqC	Yes (1.0,1.1, 1.2, 1.3)
SCR-Standard	Yes
Power supply	Up to 5 hours without recharge
Supplied items	Fold away sun visor, Software CD, User guide, Mains charging unit, Car charger, P.C. Connection cable, USB converter (optional)
Dimension	250x120x60mm
Net weight	0.8kg
Gross weight	1.6kg
Working temperature	0°C ~ +40°C
Display	120x64 3.5" LCD color display