

TeVii DVB-S/S2 PCI-E Card S470 Penerimaan TV Digital di Komputer Anda



Beberapa tahun yang lalu salah satu pengembangan menjadi semakin populer: yaitu penggabungan receiver digital dalam komputer dan tentu saja receiver digital dengan komputer terpasang.

Kami selalu memantau pengembangan receiver yang, sebagai tambahan pada fungsi normal yaitu menerima siaran TV dan radio digital melalui satelit, juga bisa terhubung ke Internet sehingga klip video atau IPTV bisa dimainkan. Perangkat multimedia rumah ini juga bisa menampilkan foto Anda, memutar musik dan bahkan memungkinkan Anda untuk bermain game.

Pada saat yang sama, semakin banyak rumah yang dilengkapi dengan penerimaan di komputer. Terdapat sejumlah alasan untuk ini: penerimaan TV satelit melalui komputer lebih murah ketimbang menggunakan receiver biasa, merekam tayangan digital langsung ke harddisk komputer – hal ini menghemat waktu pengguna dalam membakar DVD yaitu data tidak perlu ditransfer terlebih dahulu ke komputer. Serta terdapat rumah tangga yang meskipun memiliki monitor LCD untuk komputernya, mereka masih memiliki TV lama yang digunakan untuk menonton TV biasa. Karena menonton acara HDTV tanpa LCD resolusi tinggi atau TV plasma tidak dimungkinkan, siaran ini juga ditonton di komputer.

PCI-E. Ini adalah modifikasi dari rongga PCI dengan kecepatan transfer yang tinggi; sempurna untuk penerimaan HDTV.

Rongga PCI-E hadir dengan dua tinggi yang berbeda, dan TeVii bahkan menyediakan dua tipe bracket untuk S470: yang standar untuk komputer biasa dan bracket yang rendah, digunakan untuk komputer baru yang tipis. Kami mulai dengan memasang Kartu ini pada komputer biasa. Bagi kami ini adalah model lama Pentium IV 3 GHz PC dengan 1GB RAM.

Menurut pabrikan, kebutuhan minimum komputer adalah CPU 2 GHz untuk SDTV atau 2,4 GHz untuk HDTV, 512 MB RAM untuk SDTV dan 1GB untuk HDTV, serta kartu grafis dengan memori 128 MB. Komputer uji kami masuk dalam kebutuhan ini. Biasanya, kartu TeVii mendukung sistem operasi Windows XP dan Vista serta Linux. Peranti lunak MyTeVii hanya kompatibel dengan Windows; pengguna Linux harus menemukan alternatif yang sesuai di Internet. Kami gembira melihat bahwa TeVii menyertakan driver 64-bit untuk Windows.

Kartu TeVii dipaket dalam kotak yang ringkas. Termasuk kendali jarak jauh dengan baterai, penerima Infra Red, CD peranti lunak dan instruksi instalasi. TeVii S470 kompatibel dengan plug&play dan untuk komputer uji kami hal ini berarti memasang kartu tersebut pada rongga PCI-E

Perusahaan TeVii dari Taiwan mengetahui kecenderungan ini beberapa waktu lalu dan telah memperkuat pengembangan solusi penerimaan TV untuk komputer. Ini bukan yang pertama kali TELE-satelit memperkenalkan produk TeVii; salah satu di antaranya adalah TeVii S650 USB box.

Kali ini adalah Kartu PC baru S470. Model baru ini tidak dihubungkan secara eksternal; namun dihubungkan langsung ke motherboard via rongga

TELE-satellite World

www.TELE-satellite.com/...

Download this report in other languages from the Internet:

Arabic	العربية	www.TELE-satellite.com/TELE-satellite-0909/ara/teVII.pdf
Indonesian	Indonesia	www.TELE-satellite.com/TELE-satellite-0909/ind/teVII.pdf
Bulgarian	Български	www.TELE-satellite.com/TELE-satellite-0909/bul/teVII.pdf
Czech	Česky	www.TELE-satellite.com/TELE-satellite-0909/ces/teVII.pdf
German	Deutsch	www.TELE-satellite.com/TELE-satellite-0909/deu/teVII.pdf
English	English	www.TELE-satellite.com/TELE-satellite-0909/eng/teVII.pdf
Spanish	Español	www.TELE-satellite.com/TELE-satellite-0909/esp/teVII.pdf
Farsi	فارسی	www.TELE-satellite.com/TELE-satellite-0909/far/teVII.pdf
French	Français	www.TELE-satellite.com/TELE-satellite-0909/fra/teVII.pdf
Greek	Ελληνικά	www.TELE-satellite.com/TELE-satellite-0909/hel/teVII.pdf
Croatian	Hrvatski	www.TELE-satellite.com/TELE-satellite-0909/hrv/teVII.pdf
Italian	Italiano	www.TELE-satellite.com/TELE-satellite-0909/ita/teVII.pdf
Hungarian	Magyar	www.TELE-satellite.com/TELE-satellite-0909/mag/teVII.pdf
Mandarin	中文	www.TELE-satellite.com/TELE-satellite-0909/man/teVII.pdf
Dutch	Nederlands	www.TELE-satellite.com/TELE-satellite-0909/ned/teVII.pdf
Polish	Polski	www.TELE-satellite.com/TELE-satellite-0909/pol/teVII.pdf
Portuguese	Português	www.TELE-satellite.com/TELE-satellite-0909/por/teVII.pdf
Romanian	Românesc	www.TELE-satellite.com/TELE-satellite-0909/rom/teVII.pdf
Russian	Русский	www.TELE-satellite.com/TELE-satellite-0909/rus/teVII.pdf
Swedish	Svenska	www.TELE-satellite.com/TELE-satellite-0909/sve/teVII.pdf
Turkish	Türkçe	www.TELE-satellite.com/TELE-satellite-0909/tur/teVII.pdf

Available online starting from 31 July 2009

TEVii



TELE SATELLITE
AWARD & BROADBAND
 08-09/2009

TEVii DVB-S/S2
PCI-E CARD S470
 Solusi mantap untuk penerimaan
 Normal dan HDTV di komputer

Alternative Reception Software for the TeVii S470:

ProgDVB
DVBViewer
DVBDream
WatchTVPro
SmartDVB
TSReader
SkyGrabber
Tuner4PC

www.progdvb.com
www.dvbviewer.com
www.dvbdream.org
www.watchtvpro-experience.de
www.smartdVB.net
www.tsreader.com
www.skygrabber.com
www.tuner4pc.com

yang tersedia dan kemudian memasang kembali tutup belakang komputer. Kami segera menghubungkan kabel satelit dari salah satu distributor sinyal ke masukan IF pada kartu dan yang terakhir menghubungkan penerima Inframerah. Sekarang saatnya untuk bermain.

sangat bagus dalam hal pembuatannya.

Pengaturan Peranti Lunak

Ketika peranti lunak TeVii dimulai untuk pertama kalinya, biasanya akan menyapa pengguna dengan layar kosong. Daftar saluran yang telah terprogram tidak diaktifkan dan peranti lunak juga tidak meminta pengguna untuk memindai saluran. Mempertimbangkan bahwa TeVii S470 didistribusikan ke seluruh penjuru dunia dan bahwa daftar saluran yang telah terprogram juga mungkin kurang bersesuaian, maka akan lebih baik jika pengguna langsung diminta untuk melakukan pemindaian saluran secara otomatis atau manual.

Setelah menyalakan komputer, Windows XP segera menemukan perangkat keras baru. Daripada membiarkan Windows mencari driver yang sesuai, CD instalasi dimasukkan ke driver. Bantuan instalasi muncul dan mulai menginstal driver yang diperlukan serta peranti lunak MyTeVii. Pada tahap ini juga dimungkinkan untuk memilih apakah hanya driver dan peranti lunak MyTeVii yang diinstal atau jika program TeViiData juga perlu diinstal. Program ini mengizinkan penggunaan layanan Internet via satelit, namun akan dijelaskan nanti lebih lanjut.

Antarmuka yang dikembangkan oleh TeVii memberikan kesan yang sangat menarik dan teratur. Di sebelah kanan daftar saluran dan satelit yang tersedia; saluran yang dipilih ditampilkan di sebelah kiri.

Setelah meng-klik tombol OK hanya memerlukan beberapa detik sebelum seluruh data yang diperlukan menemukan jalannya ke komputer. Jika Anda memiliki alasan tertentu dan tidak menyukai peranti lunak TeVii, ProgDVB versi demo juga dapat ditemukan di dalam CD instalasi. Kita akan membahas lebih lanjut tentang program ini dan program alternatif lainnya.

EPG terdapat di bawah tampilan jendela yang menyediakan informasi acara yang sedang ditayangkan. Ukuran jendela yang menayangkan video bisa disesuaikan menurut keinginan Anda; gambar TV juga bisa ditampilkan dalam mode layar-penuh.

Kendali jarak jauh yang disertakan mudah digenggam, diberi label dengan jelas dan memberikan kesan yang

Klik pada tombol kanan mouse akan membuka menu Pilihan yang memberikan



Jendela Utama MyTeVii dengan seluruh saluran!



Jendela Utama MyTeVii – daftar saluran disortir berdasarkan transponder!



Penerimaan SCPC sempurna pada TURKSAT di 42o BT!



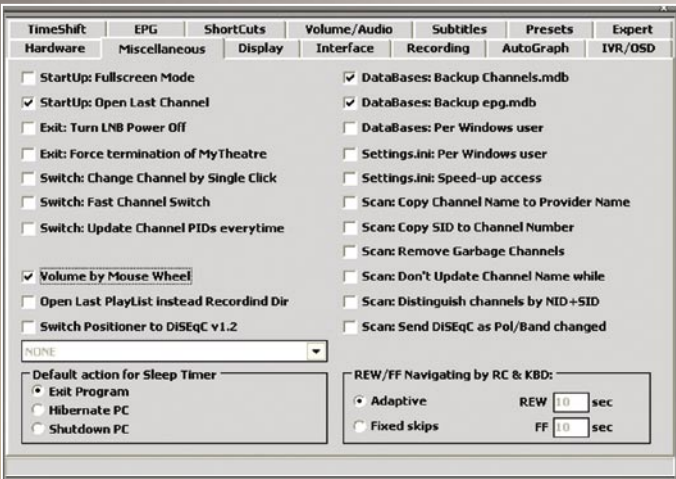
Bahkan ProgDVB bekerja sempurna dengan kartu TeVii!



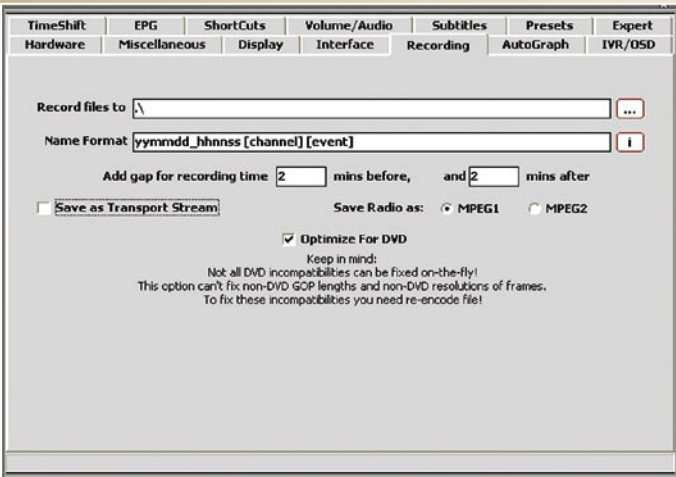
Pengalaman peranti lunak alternatif WatchTVPro!



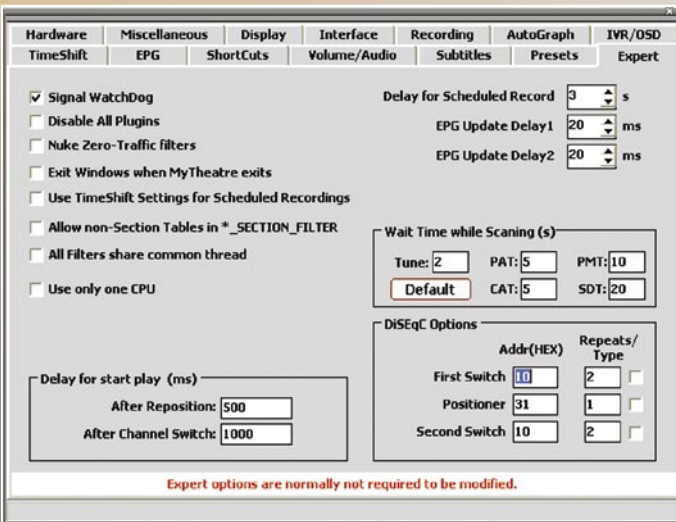
Daftar 177 satelit yang telah diprogram



Berbagai pengaturan sistem memungkinkan penyesuaian peranti lunak MyTeVii menurut keinginan Anda



Pengaturan Rekaman



Pengaturan bagi profesional

pengguna untuk mengakses seluruh pengaturan yang diperlukan. Peranti lunak TeVii itu sendiri sangatlah global; bisa berkomunikasi dengan pengguna dalam berbagai bahasa: Inggris, Perancis, Jerman, Arab, China, Finlandia, Italia, Polandia, Rusia, Spanyol dan Swedia. Dengan banyaknya pilihan ini, tidak seorang pun akan menemukan masalah dalam memilih bahasa yang sesuai.

Menu pengaturan hadir dengan berbagai pilihan dan kemungkinan pengaturan. Hampir setiap aspek pada peranti lunak bisa disesuaikan dengan kebutuhan pengguna, seperti, bagaimana isitayangan ditampilkan, penyimpanan dan pengoperasian daftar saluran, kendali LNB, penggunaan multiple monitor, pengaturan perekaman dan time shifting, Codec video dan audio, penerima Inframerah, parameter untuk tampilan EPG dan yang terakhir menu Ahli yang menyediakan akses ke parameter dasar dari peranti lunak.

Meskipun dengan seluruh kemungkinan pengaturan, Menu utama tetap jelas dan mudah digunakan. TeVii ahli untuk hal ini berkat adanya arsitektur jendela yang menjadi bagian dari MS Windows. Tidak dimungkinkan untuk menghadirkan begitu banyak pengaturan pada receiver. Setelah semua pengaturan yang diperlukan telah dilakukan, selanjutnya kartu TeVii akan menjadi mengenali sistem antena yang digunakan.

Karena kartu ini bisa bekerja dengan berbagai protokol DiSEqC yang berbeda, maka bisa digunakan untuk antena multifeed (DiSEqC 1.0), antena Wavefrontier hingga 16 LNB (DiSEqC 1.1) serta sistem bermotor (DiSEqC 1.2 dan USALS) tanpa masalah. S470 hadir dengan banyak pilihan untuk satelit yang telah diprogram yang mencakup 170 satelit Amerika, Eropa dan Asia. Jarang kami lihat receiver yang hadir dengan begitu

banyak satelit untuk dipilih, dan juga sangat terkini.

Dengan adanya struktur OSD yang mudah dimengerti, maka sangat mudah untuk memadukan parameter yang diperlukan (DiSEqC, LOF, dsb.) pada masing-masing satelit. Juga begitu mudah dengan hanya beberapa klik mouse untuk akses, hapus atau edit transponder. Hal ini juga berlaku untuk pengaturan satelit. Untuk memastikan bahwa sinyal dari LNB dapat diproses secara benar, maka perlu disediakan LOF yang tepat dan titik peralihan antara band rendah dan atas. Peranti lunak MyTeVii hadir dengan sejumlah nilai LOF yang telah terprogram untuk Ku-band dan C-band, serta jika Anda menggunakan LNB dengan LOF tidak standar, maka bisa dimasukkan secara manual.

Setelah seluruh parameter sistem antena Anda telah dimasukkan, langkah selanjutnya akan membawa Anda ke pemindaian saluran. Pada tahap ini Anda bisa melakukan pemindaian transponder manual atau membiarkan TeVii S470 menangani seluruh pemindaian secara otomatis. Karena S470 merupakan solusi komputer, ukuran memori saluran untuk kegunaan praktis adalah tanpa batas. Kartu ini kompatibel dengan DVB-S dan DVB-S2 sehingga, selain modulasi QPSK dalam DVB-S, alat ini juga mendukung 8PSK dalam DVB-S2. Pengaturan "Auto" akan beralih di antara keduanya.

Pemindaian otomatis pada HOTBIRD di 13° BT diselesaikan hanya dalam waktu enam menit dalam pengujian kami. Tidak begitu jelek mempertimbangkan bahwa alat ini adalah solusi komputer. Kartu TeVii juga berhasil melewati pengujian yang berat pada transponder horizontal dari NILESAT di 7° BB. S470 juga berkinerja sempurna dalam pengujian dengan SCPC; yaitu berhasil memroses sinyal band sempit pada TÜRSAT 42° BT tanpa kesulitan.

Penggunaan Sehari-hari

Dengan adanya koneksi data yang sangat cepat melalui PCI-E bus, S470 bisa berpindah saluran dengan sangat cepat; sehingga penjelajahan saluran menjadi menyenangkan.

Tidak peduli apakah Anda beralih antara saluran HD ke saluran SD atau sebaliknya, waktu perpindahan hanya sedikit lebih dari satu detik. Hal ini cukup bagus mempertimbangkan bahwa ini adalah solusi komputer dan bahkan mengalahkan beberapa receiver. Ketika berada di mode Windows, peranti lunak, jika diperlukan, akan menampilkan informasi EPG pada acara yang ditonton di bagian bawah tampilan. Juga dimungkinkan untuk membuat informasi EPG ini sebaik data saluran yang tampak di tampilan layar. Hal ini cukup praktis jika monitor komputer digunakan dalam mode layar-penuh sebagai TV dan peranti lunak TeVii dikendalikan dengan perintah dari kendali jarak jauh.

Desain yang sempurna dari peranti lunak TeVii hanya dikonfirmasi lebih lanjut dari daftar saluran. Yaitu bisa disortir dan dimodifikasi dengan berbagai cara sehingga, misalnya, saluran bisa dikelompokkan berdasarkan paket, transponder atau satelit

atau daftar Favorit bisa diisi dengan saluran yang lebih sering ditonton. Saluran yang tidak diinginkan bisa ditandai dan dihapus dengan satu klik saja. Saluran dewasa bisa dikunci dengan kode PIN sehingga anak-anak tidak bisa mengaksesnya. Cukup praktis bahwa meng-edit seluruh daftar saluran berlangsung di jendela peranti lunak MyTeVii sehingga segala perubahan segera terlihat.

Sebagai tambahan pada penayangan TV, S470 juga hadir dengan fungsi rekaman dan time shift. Untuk satu hal, rekaman bisa dimulai secara manual. Juga bisa dimulai pada waktu tertentu melalui EPG atau diprogram secara manual. Dengan adanya fungsi time shift, Anda tidak akan ketinggalan film yang Anda tonton jika telpon berdering. Film akan dihentikan dan setelah Anda selesai berbicara di telpon, Anda bisa melanjutkan menonton film di posisi Anda tinggalkan sebelumnya.

Peranti lunak TeVii bisa menyimpan rekaman seperti transport stream atau dalam format yang kompatibel MPEG sehingga bisa diputar dengan pemutar video apa saja.

EPG dirancang dengan jelas dan kemudahan penggunaan. EPG ini menampilkan seluruh

informasi yang disediakan oleh penyiar dengan format yang mudah dibaca dan disortir secara logis. Idealnya, ini akan memungkinkan Anda melihat informasi acara hingga tujuh hari ke depan dengan data dari masing-masing acara seperti isi, provider, dsb.

Untuk sebagian besar, peranti lunak TeVii tampak sempurna, tetapi TeVii selalu berpendapat bahwa yang baik akan selalu bisa dibuat lebih baik. Untuk alasan ini pemrogram menyertakan antarmuka plug-in yang dengan bantuan peranti lunak akan memungkinkan Anda untuk menambah berbagai fitur tambahan.

Seberapa besar beban yang dibuat kartu ini pada prosesor?

Pertanyaan besarnya adalah: jika Anda merencanakan melakukan pekerjaan lain pada komputer ketika peranti lunak TeVii sedang memutar video, seberapa besar penerimaan TV ini memengaruhi jalannya program lain? Dalam mode SD, komputer dengan perangkat keras yang relatif tua tidak mengalami masalah sama sekali. Namun dengan HDTV pandangannya berbeda. Jika melibatkan HDTV dalam format 720p, maka Intel Pentium IV tidak mengalami masalah dan mampu menghasilkan gambar yang bebas-interferensi dengan beban prosesor sekitar 75%.

Tetapi dalam mode 1080i, terjadi penurunan video dan beban CPU naik mendekati 100%. Pada saat yang sama, melakukan pekerjaan lain pada komputer sangatlah tidak mungkin ketika penayangan TV sedang berlangsung. Kemudian kami memutuskan untuk menguji kartu tersebut pada komputer yang lebih modern (Intel Core2Duo). Hasilnya seperti yang diharapkan: kartu tersebut mampu merealisasikan potensi penuhnya dan memutar HDTV dalam format 1080i tanpa masalah

sama sekali. Sehingga, kami ingin membuat jelas bahwa kebutuhan perangkat keras pabrikan untuk penerimaan HD adalah benar-benar kebutuhan minimum.

Jika Anda berpengalaman dalam menangani pengaturan peranti lunak dan jika kartu video Anda mendukung akselerasi H264, maka TeVii memiliki beberapa trik, bagaimana menurunkan beban prosesor secara signifikan. Inilah yang perlu dilakukan: masuk ke Menu Utama: Settings, Directshow Filters, Cyberlink, Video dan di properties tandai "Gunakan Akselerator Perangkat Keras" atau "DXVA" (bergantung pada sistem Anda). Lakukan perubahan dan masuk ke menu pengaturan utama pada MyTeVii, pilih Autograph dan proses sebagai berikut:

Jika Anda menggunakan Vista atau Windows 7 pilihlah "Enhanced Video Renderer". Jika Anda menggunakan XP pilihlah Video Mixing Renderer 7. Hanya itu, tutup jendela pengaturan, dan restart MyTeVii. Perlu dicatat bahwa Enhanced Video Renderer tidak kompatibel dengan mode IVR sehingga hanya akan bekerja di mode sederhana, yang berarti tanpa OSD.

Peranti Lunak Alternatif

Satu-satunya fitur yang hilang dari TeVii S470 PCI-E card adalah rongga CI. Bagi Anda, pengguna akhir, hal ini berarti tidak bisa menerima siaran TV-berbayar. Namun, terdapat dua solusi untuk hal ini! Anda harus menunggu hingga Kuartal 3 tahun 2009 dan TeVii akan memperkenalkan S475, yaitu kartu DVB-S2 PCI-E profil rendah dengan tambahan papan CI. Dengan fitur tuner CAN berikut loop through.

Kemungkinan lainnya adalah peranti lunak. Terdapat beberapa program penayang TV yang bekerja baik dengan TeVii S470, yang paling populer dan banyak digunakan adalah ProgDVB. Akan tetapi,



TeViiData untuk internet via satelit!

ProgDVB tidak bisa secara ajaib menarik rongga CI keluar, namun dimungkinkan untuk mengakses receiver lain melalui card sharing yang menggunakan SmartCard yang aktif.

Akan bekerja seperti ini: Anda memiliki kartu langganan TV-berbayar yang sah dan diselipkan pada receiver di ruang tengah. Anda mengatur komputer Anda sehingga memiliki akses ke receiver tersebut melalui koneksi jaringan. Dengan plug-ins yang sesuai, akan memungkinkan Anda mengakses SmartCard yang ada dalam receiver dengan TeVii S470 dan selanjutnya berbagi SmartCard dengan receiver di ruang tengah dan kartu TeVii. ProgDVB bukanlah satu-satunya yang tersedia. Terdapat sejumlah program lain yang bersama S470 bisa menyediakan penerimaan TV. Lihat Tabel 1 untuk link yang diperlukan. Pada saat yang sama, peranti lunak MyTeVii 4.xx yang baru, yang belum tersedia pada saat pengujian, juga akan mendukung seluruh jenis plug-ins termasuk softcam, card sharing dan sebagainya.

Kami juga tidak ingin melupakan pencinta radio. TeVii S470 tidak saja untuk penerimaan TV; namun juga bisa digunakan untuk penerimaan radio satelit berkualitas tinggi. Seperti pada saluran TV, saluran radio juga bisa direkam dan disimpan secara digital.

TeViiData

TeVii tidak saja spesialis di produk penerimaan TV satelit dan radio; terdapat juga aplikasi yang benar-benar berbeda. Kata yang ajaib di sini adalah Internet via Satelit. Teknologi di balik ini cukup sederhana: pengguna memasang koneksi via modem atau ISDN. Kecepatan koneksi ini bisa sekitar 56kbps namun hanya memegang peranan yang sangat kecil. Jika pengguna menjelajahi Internet atau memulai pengunduhan, permintaannya dikirim via

modem ke provider Internet Satelit yang selanjutnya mengirimkan data via koneksi berkecepatan tinggi dan meroute ke satelit.

Konsumen di ujung lain hanya mengirim informasi yang diperlukan via modem ke provider-nya; informasi yang diinginkannya dikirim kembali ke dia via satelit dengan kecepatan tinggi. Salah satu kelemahannya adalah setiap orang yang bisa menerima satelit yang sama juga bisa menerima data yang Anda minta. Ya, data tersebut diacak dan hanya ditujukan kepada Anda untuk menerimanya namun terdapat peranti lunak yang bisa membuka acakan ini sehingga data tersebut juga bisa dilihat oleh orang lain.

Dalam pengujian kami, penerimaan data menggunakan peranti lunak TeVii berfungsi tanpa masalah. Sesuai harapan kami.

Mana yang lebih baik? Kartu PCI-E atau USB Box?

Tidak seperti kartu S470 PCI-E, maka TeVii S650 dihubungkan secara eksternal pada komputer via USB 2.0 dan diberi tenaga dari catudaya eksternal. Kami tertarik untuk menemukan versi mana yang lebih baik bagi pengguna akhir. Untuk tujuan ini kami memeriksa beban prosesor pada komputer Intel Pentium IV dalam mode SDTV serta mode HDTV (720p dan 1080i). Kami menemukan bahwa baik versi USB maupun PCI-E memberikan beban yang sama pada komputer.

Seperti yang bisa dilihat di gambar beban prosesor, kedua nilai berada pada rentang yang sama. Variasi yang bisa terlihat hanyalah karena perubahan kecil pada video (gambar yang sama menampilkan periode yang lebih lama) menghasilkan beban yang kecil pada prosesor.

Bagi pengguna akhir pilihan

Processor Load PC Card HDTV 720p



Processor Load USB Box HDTV 720p



Processor Load PC Card HDTV 1080i



Processor Load USB Box HDTV 1080i



bergantung pada perasaan pribadi. USB box secara jelas leluasa dan juga bisa digunakan pada saat berkemah dengan laptop.

Versi PCI-E memiliki

keuntungan bahwa alat ini tidak memerlukan catudaya eksternal dan tidak memiliki kotak eksternal yang menyita tempat yang berharga di meja Anda.

Opini Ahli



Thomas Haring
TELE-satellite
Test Center
Austria

+

Kartu PCI-E S470 merupakan solusi yang handal untuk penerimaan SDTV dan HDTV via satelit di komputer Anda. Peranti lunak MyTeVii yang disertakan sangat mudah digunakan dan berfungsi sempurna selama pengujian kami.

Dengan adanya antarmuka plug-in, maka S470 ini bisa digunakan dengan peranti lunak penerimaan alternatif. Dengan bantuan Codec yang sesuai, feed dalam format MPEG 4:2:2 juga bisa diterima. Ini akan membuat gembira pehobi satelit.

Kelebihan lain adalah bahwa TeVii bekerja konstan dalam meningkatkan produknya, khususnya peranti lunak MyTeVii.

Pembaruan bisa diunduh secara gratis langsung dari situs pabrikan.

-

Beban prosesor hanya bisa diturunkan oleh pengguna komputer yang berpengalaman.

TECHNIC

DATA

Manufacturer	TeVii Technology Ltd. Taiwan
Email Sales	patricia@TeVii.com
Email Support	peterson@TeVii.com
Model	S470
Function	PCI-E card for TV reception on the PC in SDTV and HDTV
Channel memory	unlimited
Satellites	177
Symbol rates	2-45 Ms/sec.
SCPC compatible	yes (tested > 2.2 MS/s)
USALS	yes
DiSEqC	1.0, 1.1, 1.2, 1.3
EPG	yes
C/Ku-Band compatible	yes