

Topfield TMS SRP-2100

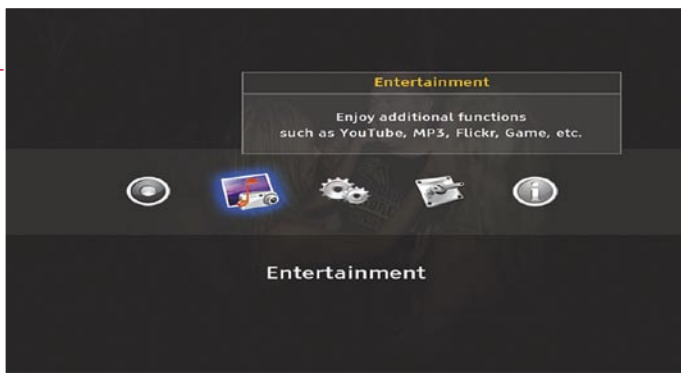
Kualitas Tinggi



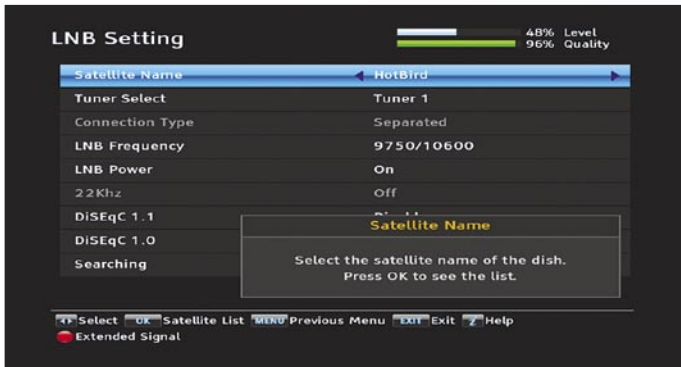
TOPFIELD®

Setiap receiver baru yang kita beli biasanya memiliki nama merk di panel depan. Kenyataannya, pabrikan tidak mengembangkan dan memproduksi sendiri semua komponen, namun mendapatkan bagian-bagian komponen dari beberapa penyalur dan selanjutnya merakit receiver. Salah satu komponen yang menentukan adalah chipset utama, karena peranti ini menentukan seberapa bagus data audio dan video yang datang diproses. Receiver yang berkualitas baik harus memiliki fitur dengan chipset yang berkualitas bagus untuk menjamin suara dan gambar yang cemerlang, sejumlah besar aplikasi dan kestabilan operasi.

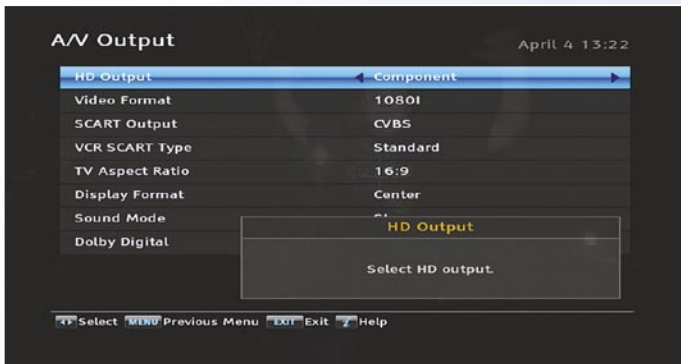




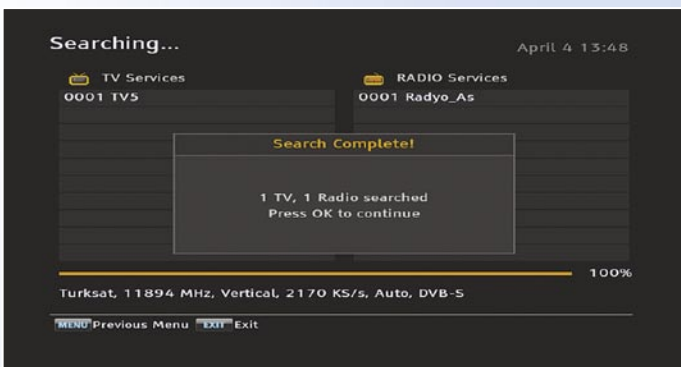
Menu Utama |



Pengaturan LNB |



Pilihan keluaran Video |



Pencarian SCPC |



Penerimaan SCPC |

Sekitar setahun yang lalu kami menjadi saksi peralihan skala besar dari SDTV ke HDTV menggunakan DVB-S2/H.264. Hal ini tentu saja memerlukan chipset yang benar-benar baru untuk memastikan sinyal definisi-tinggi dapat diproses di atas yang ditawarkan oleh definisi standar.

Kita semua tahu bahwa teknologi baru sering membawa masalah baru yang memerlukan beberapa panel lama untuk memperbaikinya. Chipset DVB-S2/H.264 yang pertama juga tidak berbeda dan lebih kurang sebagian pabrikan receiver HDTV mengalami masalah teething. Semakin banyak fitur yang dicoba pada receiver HD yang inovatif, semakin mudah mengalami masalah.

Sementara ini, bagaimanapun, pabrikan chip memiliki waktu untuk melihat masalah dan menemukan cara untuk menyelesaikannya, sehingga Topfield TMS SRP-2100 merupakan salah satu receiver pertama yang menggunakan chipset DVB-S2/H.264 terbaru.

Topfield dari Korea Selatan menyebut diri sendiri "Pemimpin Multimedia Rumah", dan merupakan perusahaan yang benar-benar ingin membuktikan dengan receiver barunya. Beberapa bulan yang lalu, tim insinyur Topfield mulai merancang receiver HD generasi terbaru.

Apa yang benar-benar jelas pada saat permulaan adalah bahwa Internet akan memegang peranan penting selain penerimaan TV satelit konvensional. Untuk itu, tanpa disengaja TELE-satelit memutuskan untuk menambahkan "broadband" pada nama majalah, karena kami juga mengharapkan bahwa di masa mendatang tidak akan ada perbedaan bagi konsumen dari mana datangnya siaran TV dan radio. Satelit, kabel, terestrial dan internet broadband semuanya akan sama sebagai sumber multimedia dan suatu saat kita tidak akan memikirkan dari mana datangnya siaran TV.

Insinyur di Topfield juga mengantisipasi dalam

receiver TMS baru dan memastikan tidak hanya datang dari dua tuner DVB-S2, tetapi juga dengan antarmuka jaringan sebagai salah satu fitur utamanya.

Topfield memutuskan bahwa teknologi baru pada bagian dalamnya juga memerlukan penampilan baru di bagian luarnya. Yang hilang selamanya adalah tombol-tombol di panel depan - di masa mendatang mengandalkan panel kendali dengan sistem sentuhan.

TMS ini (yang secara tidak disengaja, berarti Total Media Solutions) berukuran 3 cm lebih tinggi dari receiver biasa, namun dengan desain panel depan yang menarik sehingga tidak membuatnya terlihat tebal. Akhirnya, terdapat satu tombol yang terletak di bagian atas tampilan VFD: yaitu tombol untuk menyalakan dan mematikan receiver.

Seluruh segmen kendali lainnya terletak di dekatnya dalam bentuk lingkaran yang sempurna, dan diaktifkan dengan hanya menekan panel depan, yang merupakan konsep yang sangat cerdas.

Ketika receiver dinyalakan untuk pertama kalinya, segmen ini dikelilingi oleh cincin LED berwarna biru, yang kami rasakan agak terlalu terang dalam lingkungan yang gelap. Akan lebih baik jika LED tersebut bisa diredupkan atau dipadamkan.

Pintu kecil di sebelah kanan panel depan menyembunyikan dua rongga CI yang bisa menangani CAM standar untuk penerimaan TV-berbayar (seperti Viaccess, Cryptoworks, Nagravis, Alphacrypt dsb.), serta dua terminal USB untuk menghubungkan harddisk eksternal atau penyimpanan media lainnya seperti kamera digital dan sebagainya.

Panel belakang juga terbukti lengkap, hadir dengan colokan wajib HDMI, dua konektor scart, enam colokan RCA untuk YUV, CVBS dan audio stereo, terminal USB, rongga E-SATA, antarmuka jaringan, keluaran audio digital dan tentu saja dua tuner DVB-S2 lengkap dengan keluaran loop-through. Untuk lebih melebarkan senyum kita,

Topfield juga menambahkan saklar catudaya di panel belakang.

Berbeda dengan sebagian besar receiver Topfield yang ada sebelumnya, TMS yang baru ini hadir dengan kipas kecil untuk menyediakan pendinginan bagi harddisk dan unit catudaya. Pada receiver contoh yang kami terima untuk pengujian, kipasnya menghasilkan suara yang agak berisik. Topfield telah meyakinkan kami, bahwa kipas yang tidak berisik dan unit catudaya yang lebih baik akan tersedia untuk seri komersil.

Kendali jarak jauh yang disertakan pada TMS mudah digenggam dan dengan desain yang mudah digunakan. Seluruh tombol diberi label dan memberikan cukup repon ketika ditekan.

Jika hanya kualitas kendali jarak jauh TMS akan setara dengan TF7700HDPVR maka kami akan merasa di surga. Karenanya, sayang sekali, kami harus mengatakan bahwa kendali jarak jauh tersebut cukup bagus digunakan, tidak setara dengan desain kelas atas dan merasakan receiver yang akan dikendalikan.

Dengan kata lain, kami menyukai kenyataan bahwa Anda juga bisa mengendalikan TV, pemutar DVD dan amplifier dengan kendali jarak jauh yang sama. Buku pedoman menyediakan daftarkode untuk berbagai pabrikan sehingga kendali jarak jauh itu bisa dikonfigurasi untuk bekerja dengan perangkat Anda yang ada di ruang keluarga. Ketika kami coba, fitur ini bekerja tanpa masalah.

Tambahannya, Topfield memutuskan untuk menyertakan keyboard nirkabel pada TMS, meskipun saat ini hanya bisa digunakan untuk video game Battle Tank. Rencana sedang disusun, yaitu, menambahkan penjelajah Internet pada peranti lunak receiver di masa mendatang, sehingga keyboard ini akan sangat bermanfaat. Jika keyboard nirkabel digunakan, maka harus memasang dongle kecil ke salah satu terminal USB sehingga sinyal bisa dipancarkan dari keyboard ke receiver. Daftar fitur yang hebat ini disempurnakan dengan disertakannya kabel HDMI dan buku pedoman yang sangat berguna – sesuatu yang kita harapkan dan hargai dari

Topfield pada saat lalu. Buku ini menyediakan informasi yang rinci tentang semua fitur receiver ini, dengan tata letak yang mantap dan menyertakan ilustrasi yang diperlukan.

Penggunaan Sehari-hari

Ketika Topfield memberitahu kami beberapa minggu yang lalu tentang TMS yang baru akan dikirim kepada kami untuk diuji, kami tidak sabar menunggunya. Ketika hari itu benar-benar tiba, kami bahkan lebih cepat daripada biasanya memasang receiver tersebut ke sistem penerimaan kami dan menghubungkannya ke TV plasma di lab uji kami.

Pada saat menyalakan receiver untuk pertama kalinya, akan diminta untuk mengisi bahasa menu OSD, dengan pilihan yang tersedia: bahasa Inggris, Perancis, Jerman, Belanda, Italia dan Spanyol.

Meskipun receiver ini hadir dengan daftar saluran yang lengkap, untuk pasaran di negara-negara berbahasa Jerman, tahap selanjutnya adalah proses pencarian saluran.

TMS hadir dengan daftar terkini 150 posisi satelit Eropa dan Asia untuk siaran KU dan C band. Database transponder cukup terkini.

Dalam pengaturan antena, TMS cukup gembira dengan segala sesuatu yang bisa dihubungkan. Seluruh protokol DiSEqC (1.0, 1.1, 1.2 dan 1.3) didukung yang berarti bahwa antena tunggal yang sederhana adalah sebagai antena multi-fokus hingga 16 LNB atau antena dengan motor DiSEqC. Sejumlah LOF yang umum digunakan dan diprogram jika Anda memiliki LNB yang tidak lazim, Anda bisa mengatur LOF yang diperlukan secara manual.

Untuk bisa menggunakan tuner kembar PVR, kedua tuner tersebut harus dihubungkan dengan antena dari kabel yang terpisah, sehingga dua perekaman (bahkan dari dua satelit berbeda) dapat dibuat simultan ketika sedang menjalankan even ketiga.

Dalam kasus hanya tersedia satu jalur kabel, keluaran loop-through dari tuner 1 bisa dihubungkan ke masukan tuner 2, yang berarti bahwa tidak seluruh saluran tersedia di tuner 2.



Pencarian saluran dilaksanakan dengan segera dan hanya memerlukan delapan menit untuk HOTBIRD 13° BT dengan lebih dari 100 transponder. Kita mengharapkan tidak ada yang kurang dari Topfield. Biasanya, pencarian bisa dibatasi pada FTA atau hanya saluran yang diacak, dan saluran yang tidak diprogram pada daftar transponder dapat dengan mudah ditemukan dengan menggunakan mode pencarian jaringan.

Bagi Anda yang profesional, Topfield bahkan memikirkan implementasi masukan PID secara manual. Satu-satunya fitur yang diinginkan DXer sejati adalah blind scan, yang tidak tersedia di TMS ini.

Tuner pada TMS ini memiliki kejutan bagi kami: Tidak hanya mengunci sinyal SCPC dari TURKSAT 42° BT tanpa kesulitan, tetapi juga memberikan kesan ketika kami mencoba menerima sinyal dari transponder yang hanya datang dari sinyal yang sangat lemah di lokasi kami (seperti salah satu dari NILESAT 7° BB atau ASTRA2D 28,2° BT, misalnya). Ketika kami mengulangi pengujian

pada kondisi lab, kualitas penerimaan tuner yang handal juga dikonfirmasi. Nilai C/N sedikit lebih besar dari 4 dB sudah cukup untuk tayangan yang stabil dan bebas gangguan di layar TV plasma kami.

Cerita lama yang sama ketika receiver satelit baru tiba di rumah: ratusan bahkan ribuan saluran ditemukan dari pencarian saluran, dan kemudian tugas yang membosankan dimulai untuk menyusunnya. Dalam kasus kami, lebih dari 2000 saluran TV dan stasiun radio yang tak terhitung memenuhi daftar saluran, namun Topfield memiliki reputasi dalam menangani pengaturan daftar saluran dan tidak terkecuali pada TMS ini.

Memori salurannya bisa menampung hingga 7000 saluran TV dan 3000 stasiun radio serta bisa diedit sesuai keinginan Anda. Selain struktur otomatis, juga dimungkinkan untuk memindahkan, menghapus, ganti nama secara manual, atau masing-masing saluran bisa dikunci dengan PIN.

Anda bisa memindahkan siaran yang sering Anda

TELE-satellite World

[www.TELE-satellite.com/...](http://www.TELE-satellite.com/)

Download this report in other languages from the Internet:

Arabic	العربية	www.TELE-satellite.com/TELE-satellite-0907/ara/topfield.pdf
Indonesian	Indonesia	www.TELE-satellite.com/TELE-satellite-0907/bid/topfield.pdf
Bulgarian	Български	www.TELE-satellite.com/TELE-satellite-0907/bul/topfield.pdf
Czech	Česky	www.TELE-satellite.com/TELE-satellite-0907/ces/topfield.pdf
German	Deutsch	www.TELE-satellite.com/TELE-satellite-0907/deu/topfield.pdf
English	English	www.TELE-satellite.com/TELE-satellite-0907/eng/topfield.pdf
Spanish	Español	www.TELE-satellite.com/TELE-satellite-0907/esp/topfield.pdf
Farsi	فارسی	www.TELE-satellite.com/TELE-satellite-0907/far/topfield.pdf
French	Français	www.TELE-satellite.com/TELE-satellite-0907/fra/topfield.pdf
Greek	Ελληνικά	www.TELE-satellite.com/TELE-satellite-0907/hel/topfield.pdf
Croatian	Hrvatski	www.TELE-satellite.com/TELE-satellite-0907/hrv/topfield.pdf
Italian	Italiano	www.TELE-satellite.com/TELE-satellite-0907/ita/topfield.pdf
Hungarian	Magyar	www.TELE-satellite.com/TELE-satellite-0907/mag/topfield.pdf
Mandarin	中文	www.TELE-satellite.com/TELE-satellite-0907/man/topfield.pdf
Dutch	Nederlands	www.TELE-satellite.com/TELE-satellite-0907/ned/topfield.pdf
Polish	Polski	www.TELE-satellite.com/TELE-satellite-0907/pol/topfield.pdf
Portuguese	Português	www.TELE-satellite.com/TELE-satellite-0907/por/topfield.pdf
Romanian	Românesc	www.TELE-satellite.com/TELE-satellite-0907/rom/topfield.pdf
Russian	Русский	www.TELE-satellite.com/TELE-satellite-0907/rus/topfield.pdf
Swedish	Svenska	www.TELE-satellite.com/TELE-satellite-0907/sve/topfield.pdf
Turkish	Türkçe	www.TELE-satellite.com/TELE-satellite-0907/tur/topfield.pdf

Available online starting from 29 May 2009

tonton ke dalam daftar favorit, yang juga bisa dibagi lagi menjadi 30 kategori. Dengan cara ini Anda bisa membuat daftar pribadi berdasarkan jenis tontonan, membuat daftar HDTV atau masing-masing anggota keluarga bisa menggunakan daftar tersendiri.

Sebelum keluar dari Menu Utama – yang tanpa disengaja, dengan leluasa dapat dibagi ke dalam lima kategori – perlu melihat pengaturan sistem dan mengubah beberapa parameter, jika perlu. Seperti pada receiver satelit digital lainnya, TMS bisa diatur secara otomatis untuk mensinkronkan waktu setempat melalui satelit. Apa yang terlihat sebagai ide cemerlang juga memiliki kelemahannya,

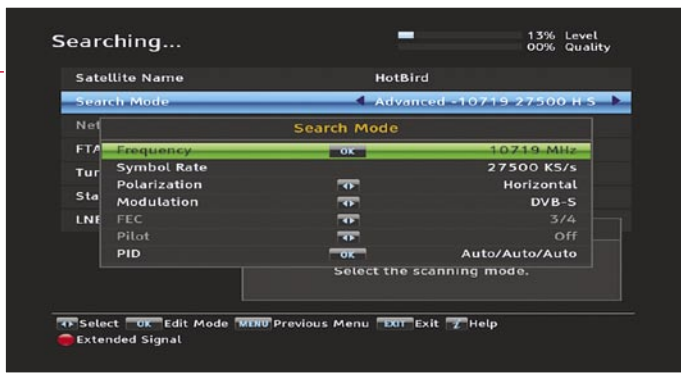
karena beberapa saluran memancarkan informasi waktu yang salah dan menyebabkan kesalahan waktu pada receiver. Untuk mengatasi masalah ini, TMS mengizinkan pembatasan fitur ini terhadap transponder atau saluran tertentu, bahkan pada saluran yang diacak. Ini adalah fitur yang sangat hebat yang kami tunggu sejak lama.

Via HDMI, TMS menyediakan 576i, 576p, 720p, atau 1080i, atau Anda bisa menggunakan mode otomatis yang bisa memilih resolusi yang sesuai berdasarkan sinyal yang diterima. Kami menyukai tombol Format Video pada kendali jarak jauh yang bisa mengubah resolusi secara cepat.

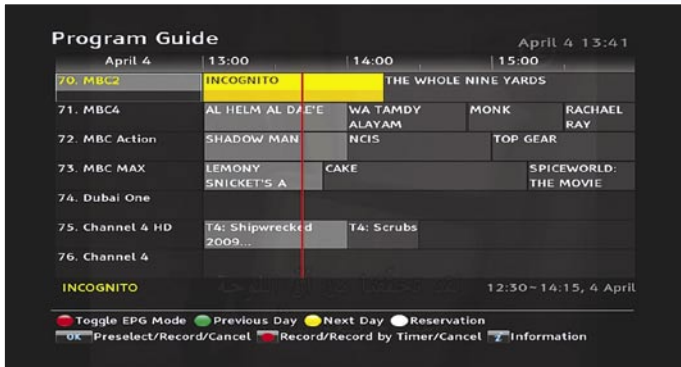
Konektor scart menyalurkan



TOPFIELD®



Pencarian saluran secara manual |



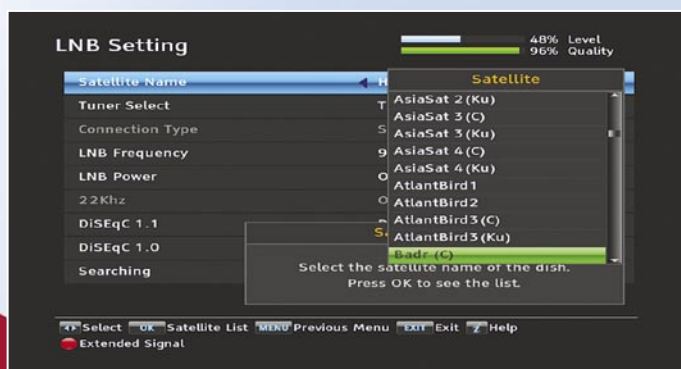
EPG mode 1 |



Informasi EPG yang diperluas |



Berbagai Pengaturan OSD |



Tersedia 150 posisi satelit yang telah terprogram |

sinyal CVBS, S-Video atau RGB, dan pengguna bisa menentukan bagaimana siaran 4:3 akan ditayangkan pada layar 16:9 (Pan & Scan atau format asli dengan pita hitam di kedua sisinya). Meskipun jarang akan digunakan pada masa sekarang ini, juga dimungkinkan untuk mengatur sinyal keluaran pada 4:3 untuk pesawat TV lama.

Seperti pada namanya, pengaturan perekaman dan pemutaran memungkinkan definisi sifat receiver selama perekaman dan pemutaran. Buffer time shift telah ditingkatkan hingga 300 menit, di atas 120 menit yang tersedia di model sebelumnya. Sebagai tambahan Anda bisa membuat receiver menambahkan beberapa menit sebelum dan sesudah waktu yang diatur untuk merekam untuk memastikan Anda tidak kehilangan saluran yang tidak dimulai sesuai jadwal.

Jika media penyimpanan eksternal dihubungkan melalui terminal USB atau E-SATA maka dapat dinominasikan sebagai media penyimpan asal. Maka jika Anda ingin menggunakan harddisk USB daripada hard disk internal 500 GB, Anda bisa dengan mudah mengatur receiver untuk mengalamatkan ke hard disk eksternal ini.

Salah satu kelebihan lainnya adalah receiver ini bisa melanjutkan memutar hasil rekaman di posisi dihentikan sebelumnya. Hingga kini TAP terpisah (Plugin buatan Topfield) harus diperlukan untuk menggunakan fitur ini. Juga, berbagai kecepatan untuk maju dan mundur tersedia dan pengguna bisa menentukan bagaimana receiver menangani rekaman yang diacak. Apakah rekaman ini dibuka-acak secara langsung dengan membuat salinan atau pengguna mengaktifkan prosedur ini secara manual.

Layar tampilan depan pada TMS dapat dikelola dengan beberapa cara, misalnya menggunakan mode tampilan yang berbeda atau mengatur kecerahan ketika standby dan on. Kami akan lebih gembira

jika hal ini bisa juga diterapkan pada lingkaran LED berwarna biru di panel depan.

Jika Anda bermaksud untuk menghubungkan receiver ke dunia luar, Topfield TMS tidak saja memiliki terminal USB dan E-SATA, tetapi juga antarmuka jaringan yang bisa diatur dalam menu tersendiri. Yang memungkinkan pengguna memberi alamat IP secara manual atau otomatis oleh server DHCP yang terintegrasi dalam jaringan. Dalam hal tersedia pemberian IP otomatis maka TMS akan menerima seluruh parameter yang diperlukan secara otomatis dan segera siap digunakan.

Server web dan FTP juga terintegrasi dalam receiver dan keduanya masing-masing bisa diaktifkan atau dinon-aktifkan. Sebenarnya, TMS menawarkan perlindungan akses menggunakan ID pengguna dan password.

Setelah konfigurasi dasar telah diselesaikan, yang perlu Anda lakukan hanyalah menekan tombol Keluar pada kendali jarak jauh untuk memerintahkan receiver keluar dari menu utama. Maka akan segera beralih ke saluran yang pertama tersedia dalam daftar dan menyisipkan info bar kecil di bawah layar. Yang berisi informasi tayangan yang sedang ditonton, batangan progres yang menunjukkan sudah berapa lama acara ini ditayangkan, serta rincian tentang tuner yang aktif, satelit dan transponder.

Ikantambahan menyediakan informasi tentang layanan yang tersedia seperti teletext, terjemahan, jalur audio tambahan, atau apakah Anda sedang menonton siaran yang diacak atau saluran NVOD (near video on demand). Semuanya ini disertai dua batangan yang menginformasikan kekuatan sinyal dan kualitas sinyal. Waspada dengan nilai ini, bagaimanapun, karena kami menemukan bahwa angka ini tidak 100% akurat, khususnya untuk sinyal yang lemah.

Jika Anda menekan tombol Info maka receiver akan menampilkan informasi tambahan pada acara

yang sedang ditonton, jika disediakan oleh saluran tersebut.

EPG akan muncul jika Anda menekan tombol Guide dan Topfield sekali lagi telah mengembangkan tata letak yang sangat mudah digunakan. Informasi untuk tujuh hari ke depan bisa diakses, jika informasi ini dipancarkan oleh saluran tersebut.

Tersedia dua mode tampilan: yang pertama menampilkan kotak dengan tujuh saluran untuk periode waktu sekitar tiga jam, mode yang kedua juga dengan tata letak kotak, namun menampilkan lima saluran dengan periode waktu sekitar lima jam.

Ketika Anda menggunakan EPG, tombol Info akan membawa informasi detail dari acara yang dipilih, yang bisa ditandai untuk membuat masukan pengatur waktu untuk perekaman atau pengingat.

Tidak akan lebih mudah untuk membuat pengatur waktu – karena selalu terdapat pilihan untuk membuat masukan secara manual serta jika Anda tidak ingin dibatasi oleh jadwal mulai dan akhir.

Masukan yang telah diatur bisa diulangi perhari, perminggu, setiap hari kerja atau akhir pekan, sehingga Anda benar-benar mendapatkan pilihan perekaman secara otomatis.

Dalam pengujian kami, receiver tersebut juga mampu mengidentifikasi adanya konflik pengatur waktu yang mencakup tinduhan perekaman, walaupun hanya bentrok beberapa menit.

Dalam tradisi Topfield yang bagus, tombol OK akan memanggil daftar saluran, dengan desain yang mantap dan menawarkan sejumlah pilihan pengurutan. Jika diinginkan, receiver juga bisa menampilkan detail provider untuk setiap saluran, dan sentuhan pada tombol itu akan membawa daftar favorit. Kami menyukai fitur pencarian saluran yang menampilkan seluruh saluran yang namanya dimulai dengan karakter yang diberikan (tekan satu kali: seluruh saluran yang dimulai dengan A; tekan dua kali: seluruh saluran yang dimulai dengan B; dan seterusnya).

Dengan ribuan saluran yang potensial dalam daftar tersebut, fitur ini akan membawa dengan sangat segera apa yang Anda cari.

Perpindahan saluran pada TMS sangat menyenangkan, tidak lebih dari satu detik untuk berpindah antar saluran SDTV, dan sekitar dua detik untuk saluran HDTV muncul di TV.

Ketika menguji receiver kami sering berpindah-pindah saluran dalam daftar, dan di TMS tidak terjadi kegagalan pada video atau audio. Secara umum, kami sangat menyukai kualitas video dan audio yang

disediakan oleh receiver ini, yang sangat bagus untuk sinyal SD dan HD.

Dengan adanya hard disk 500 GB yang terpasang di dalam receiver, maka Anda akan segera mengoleksi banyak hasil rekaman. Untuk membantu Anda memantau hasil rekaman, Anda bisa membuat folder dengan bebas, dan bisa memindahkan hasil rekaman ke dalam folder ini. Setiap hasil rekaman hadir dengan gambar tinjauan dan informasi detail tentang lama dan ukuran rekaman. Dalam hal Anda mengkhawatirkannya: hard disk 500 GB cukup memadai untuk 250 jam tayangan.

Sistem file yang digunakan oleh Topfield adalah JFS, meskipun sejumlah format lainnya (seperti FAT32, NTFS atau EXT2/3, misalnya) juga bisa dibaca. Hanya JFS dan EXT2/3 yang bisa ditulis, akan tetapi, yang perlu diingat ketika Anda mencoba meng-edit hasil rekaman di komputer.

Kesan keseluruhan yang sempurna dari TMS ini dilengkapi dengan pemilihan track audio yang tanpa masalah, teks terjemahan yang sempurna, dukungan NVOD dan dekoder teleteks terintegrasi. Jika Anda termasuk orang yang tidak sabar dan menginginkan untuk menonton saluran lain ketika jeda iklan, maka Anda akan menyukai PiP (gambar dalam gambar), yang juga bekerja pada dua saluran HD!

Kami tidak lupa untuk mengungkapkan satu fitur yang disebut automatic system restore yang bekerja seperti ini: dengan menekan satu tombol Anda bisa menyimpan status receiver saat ini, yang bisa dikembalikan ke posisi ini suatu saat nanti, jika sesuatu terjadi pada receiver Anda. File restore bisa disimpan baik di memori internal maupun di media penyimpanan eksternal, sehingga Anda selalu di sisi yang aman.

Topfield tidak pernah berhenti memperbaiki produknya, dan inilah alasannya peranti lunak baru dibuat tersedia untuk diunduh setiap saat. Pembaruan bisa

didapat via satelit, jaringan atau via memori USB.

Antarmuka Jaringan

Seperti yang disebutkan di atas, Topfield percaya bahwa masa depan akan terlihat penggabungan berbagai penerimaan yang berbeda. Tayangan TV dan radio masih disediakan via satelit, kabel, atau siaran terestrial, tetapi juga akan dilengkapi oleh Internet.

Inilah sebabnya antarmuka jaringan pada TMS mendapat perhatian khusus sejak awal. Tidak saja memungkinkan pengendalian receiver via Internet atau jaringan lokal dengan adanya web server yang terintegrasi, Anda juga bisa mengakses harddisk receiver dari mana saja dengan bantuan FTP.

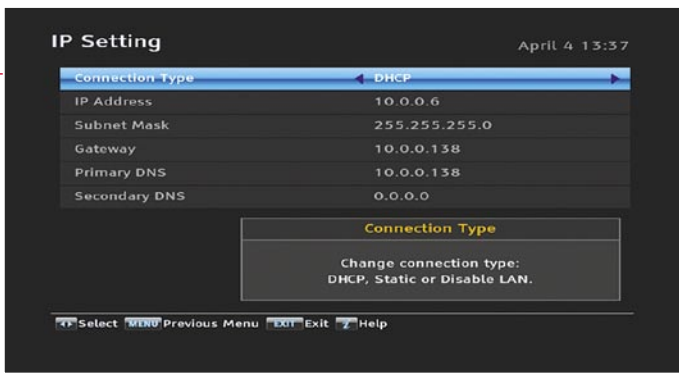
Data disalurkan dalam kecepatan tinggi sehingga teori bisa dipraktekkan, dan dunia baru dalam penggunaan receiver satelit telah dibuka. Coba bayangkan – film baru di TV ketika Anda sedang liburan dan sebelum berangkat, Anda lupa memasang pengatur waktu untuk perekaman.

Tidak masalah: jika Anda memiliki akses ke Internet di tempat tujuan liburan Anda, Anda bisa membuat pengatur waktu dari jarak jauh, periksa apakah seluruh masukan sudah benar dan periksa apakah perekaman telah dibuat. Jika masih belum cukup, Anda bisa menggunakan FTP untuk mengirimkan siaran TV atau radio dari rumah Anda langsung ke tempat liburan Anda.

Menu 'Hiburan' adalah tahap pertama oleh Topfield yang menjadi batas tidak jelas antara receiver, jaringan dan Internet. Misalnya, Anda mungkin menggunakan TMS untuk mencari video di YouTube dan menontonnya di TV layar datar Anda di ruang keluarga. Biasanya kami mencoba fitur ini dan mendapatkannya bekerja tanpa masalah.

TMS cukup memadai sebagai portal situs YouTube dan bahkan menampilkan daftar video yang paling banyak ditonton. Alternatif lain Anda

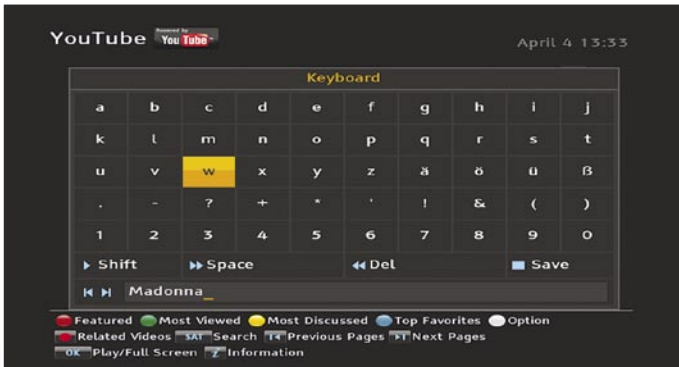




Pengaturan jaringan melalui DHCP |



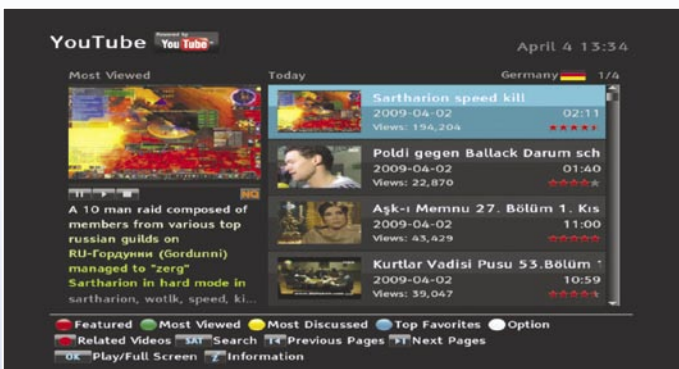
Prakiraan cuaca |



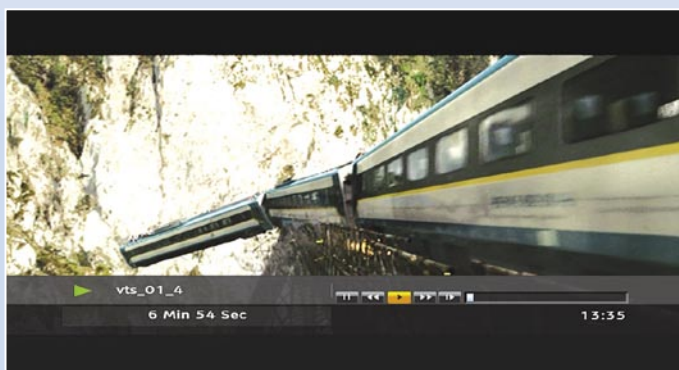
Pencarian video YouTube |



Video Game Battle Tank |



Video YouTube yang paling sering ditonton |



Pemutaran DivX |



Pemutar MP3 |

bisa melihat foto di Flickr atau membaginya ke teman-teman, dan jika Anda ingin mencari prakiraan cuaca untuk hari ini, TMS menyediakan menu tertentu untuk hal ini, yang menyediakan prakiraan untuk seluruh penjuru dunia.

Tambahannya, TMS tentu saja bisa digunakan untuk memutar MP3 atau menampilkan foto dengan tampilan slide show. Jika Anda telah mengunduh film DivX dari Internet, Anda bahkan bisa menontonnya dengan menggunakan Topfield TMS.

Video Game The Battle Tank menambah bumbu pada kue multimedia dan bisa dimainkan sendiri di rumah, atau dengan teman melalui jaringan.

TAP

Topfield adalah pabrik pertama yang menciptakan landasan untuk pengembang hobi untuk mengimplementasikan fitur baru dalam peranti lunak receiver. Nama permainan ini adalah TAP yaitu Protokol Aplikasi Topfield. Pengguna bisa memakai aplikasi TAP untuk mengatur receiver mereka dan bahkan menambahkan fungsi baru.

Topfield mulai mengintegrasikan TAP beberapa tahun lalu dan ini!

sehingga tidak menjadi kejutan bahwa TAP menjadi fitur utama dalam peranti lunak TMS. Penulisan aplikasi TAP untuk receiver Topfield model lama tidak akan bekerja pada TMS, pabrikan telah menyatakan bahwa antarmuka agak sulit diubah, namun tidak begitu sulit untuk mengkompilasi ulang aplikasi TAP yang sudah ada menjadi kompatibel dengan TMS dalam waktu singkat.

Dengan TMS ini Topfield merupakan pabrik receiver pertama yang memasuki wilayah tidak umum dengan membuat Internet sebagai bagian dalam produknya. Biasanya, kualitas video YouTube jauh di bawah siaran satelit, namun perubahan terjadi dan YouTube sedang mencari teknologi kompresi baru sehingga sejumlah video telah tersedia dalam definisi-tinggi.

Kesan kami adalah sangat bagus dan cepat atau lambat, pengguna akhir tidak lagi berpikir dari mana datangnya siaran TV, sepanjang siaran ini hadir di layar TV dengan kualitas yang bagus.

Satu hal yang pasti: Topfield akan berada paling depan untuk pengembangan baru ini!

Penguji TELE-satelit: Thomas di Vienna bermain Video Game jaringan Battle Tank yang disertakan dalam TMS untuk laporan uji ini, dengan Editor Grafis TELE-satelit Barna di Budapest (gambar besar).



TOPFIELD

Expert opinion



The Topfield TMS SRP-2100 is truly a next-generation receiver. For the first time it merges satellite television and Internet access and thus creates a totally new viewing experience with hitherto unknown features. The operating concept is smart and the OSD sports a very user-friendly interface. Two simultaneous recordings can be made while watching a recorded event. All this makes the TMS the ideal companion for the whole family as well as newbies or even experienced DXers.



Thomas Haring
TELE-satellite
Test Center
Austria



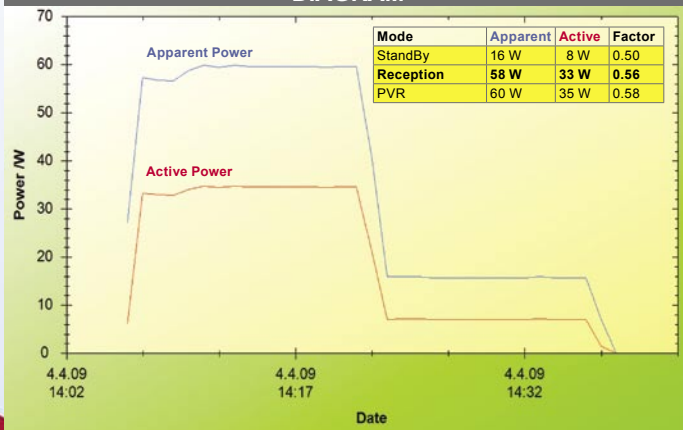
The cooling fan of our pilot receiver was rather noisy, but the manufacturer meanwhile assured that a more silent fan and an improved power unit will be used for serial production. The quality of the remote control could be higher.

TECHNIC

DATA

Manufacturer	Topfield, Seongnam/Korea
Fax	+82-31-7082607
E-Mail	inquiry@topfield.co.kr
Model	TMS SRP-2100
Function	Digital HDTV DVB-S2 Receiver with Various Multimedia Features
Channel Memory	10000
Symbolrate	1-45 Ms/sec.
SCPC Compatible	yes (> 2000 Ms/s)
DiSEqC	1.0 / 1.1 / 1.2 / 1.3
USALS	yes
HDMI Output	yes
Scart Connector	2
Audio/Video Outputs	6x RCA
Component Video Output	yes
S-Video Output	yes
UHF Modulator	no
0/12 Volt Connector	no
Digital Audio Output	yes
EPG	yes
C/Ku-Band compatible	yes
PVR-Function	yes
USB 2.0 Connector	yes
Ethernet	yes
E-SATA	yes
Max. hdd size	1TB
Dimensions	340/82/258mm
Weight	3.8kg

ENERGY DIAGRAM



First 15 minutes: In the first minute the receiver is powered up, followed by 14 minutes of active operation with channel switching, recording, playing back, etc. Second 15 minutes: Standby



Topfield TMS channel list |



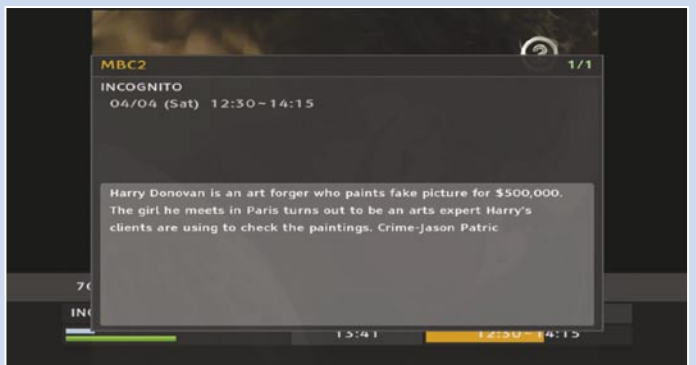
Channel list editing |



Channel list options |



Info bar |



Extended info bar |