

OPENSAT 3000CRCI PVR

Receiver Kecil dengan Banyak Fitur



OPENSAT 3000CRCI PVR adalah receiver CI dengan PVR yang berukuran kecil. Dengan ukurannya yang tidak biasa ini, maka receiver ini akan sesuai untuk lingkungan ruang keluarga. Panel depan memiliki fitur tampilan segmen empat-digit dan – di bagian sudut atas kiri – tombol standby. Tombol-tombol lainnya dan rongga CI tersembunyi di balik flap.



DIGITAL SATELLITE RECEIVER • 3000 CRCI PVR

DIGITAL SATELLITE RECEIVER • 3000 CRCI PVR

Jika Anda membuka flap ini maka akan terlihat tujuh tombol untuk mengoperasikan receiver tanpa kendali jarak jauh, rongga CI untuk semua modul standar seperti Irdeto, Seca, Viaccess, Cryptoworks atau Nagravision, sebuah pembaca kartu Conax serta antarmuka USB.

Panel belakang memiliki desain yang menarik

dilengkapi dengan masukan IF satelit dan keluaran loop-through, 2 konektor scart, 4 colokan RCA untuk audio stereo dan video, kendali arus 0/12 volt, keluaran audio digital optikal, keluaran modulator UHF, antarmuka RS-232 dan saklar utama.

Kendali jarak jauh yang disertakan pada receiver ini enak digenggam, dengan rancangan yang bagus dan diberi label dengan jelas. Meskipun menu pada receiver

OPENSAT sudah cukup jelas, pabrikan tetap menyediakan buku pedoman yang lengkap yang akan menjawab pertanyaan yang mungkin masih akan muncul. Yaitu berisi seluruh fungsi dan pilihan pada receiver serta terdapat gambar dan ilustrasi diperlukan.

Keseluruhan kualitas pembuatan 3000CRCI sangat bagus dan kami tidak mengeluh terhadap unit yang kami terima untuk diuji ini.

Penggunaan Sehari-hari

Receiver ini tidak dilengkapi dengan panduan instalasi, yang berarti bahwa Anda harus memulai dengan memilih bahasa yang diinginkan untuk menu di layar. Setelah Anda menemukan menu ini, tersedia bahasa: Inggris, Prancis, Jerman, Italia, Spanyol, Turki, Polandia, Farsi, Slovakia, Slovenia, Czech dan Hungaria.

Menu utama memiliki



TELE-satellite World

[www.TELE-satellite.com/...](http://www.TELE-satellite.com/)

Download this report in other languages from the Internet:

Arabic	العربية	www.TELE-satellite.com/TELE-satellite-0905/ara/opensat.pdf
Indonesian	Indonesia	www.TELE-satellite.com/TELE-satellite-0905/bid/opensat.pdf
Bulgarian	Български	www.TELE-satellite.com/TELE-satellite-0905/bul/opensat.pdf
Czech	Česky	www.TELE-satellite.com/TELE-satellite-0905/ces/opensat.pdf
German	Deutsch	www.TELE-satellite.com/TELE-satellite-0905/deu/opensat.pdf
English	English	www.TELE-satellite.com/TELE-satellite-0905/eng/opensat.pdf
Spanish	Español	www.TELE-satellite.com/TELE-satellite-0905/esp/opensat.pdf
Farsi	فارسی	www.TELE-satellite.com/TELE-satellite-0905/far/opensat.pdf
French	Français	www.TELE-satellite.com/TELE-satellite-0905/fra/opensat.pdf
Greek	Ελληνικά	www.TELE-satellite.com/TELE-satellite-0905/hel/opensat.pdf
Croatian	Hrvatski	www.TELE-satellite.com/TELE-satellite-0905/hrv/opensat.pdf
Italian	Italiano	www.TELE-satellite.com/TELE-satellite-0905/ita/opensat.pdf
Hungarian	Magyar	www.TELE-satellite.com/TELE-satellite-0905/mag/opensat.pdf
Mandarin	中文	www.TELE-satellite.com/TELE-satellite-0905/man/opensat.pdf
Dutch	Nederlands	www.TELE-satellite.com/TELE-satellite-0905/ned/opensat.pdf
Polish	Polski	www.TELE-satellite.com/TELE-satellite-0905/pol/opensat.pdf
Portuguese	Português	www.TELE-satellite.com/TELE-satellite-0905/por/opensat.pdf
Romanian	Românesc	www.TELE-satellite.com/TELE-satellite-0905/rom/opensat.pdf
Russian	Русский	www.TELE-satellite.com/TELE-satellite-0905/rus/opensat.pdf
Swedish	Svenska	www.TELE-satellite.com/TELE-satellite-0905/sve/opensat.pdf
Turkish	Türkçe	www.TELE-satellite.com/TELE-satellite-0905/tur/opensat.pdf

Available online starting from 27 March 2009

OPENSAT

DVB
Digital Video
Broadcasting

OPENSAT

struktur yang jelas dan dibagi dalam enam kategori (daftar saluran, pengaturan antena dan pencarian, pengaturan, perangkat, permainan dan PVR). Langkah pertama memerlukan pengaturan receiver terhadap perangkat TV.

Sistem warna PAL, PAL-M, PAL-N, SECAM dan NTSC didukung dan dapat dipilih secara manual - atau Anda bisa memilih fungsi 'auto' dan membiarkan receiver untuk menangani segalanya.

Sinyal video dapat ditempatkan sebagai RGB atau CVBS, dengan S-Video dan YUV tidak diimplementasikan oleh pabrikan. Modulator UHF dapat diaktifkan pada menu tertentu tersedia saluran 21 hingga 69.

Seperti pada perangkat DVB lainnya, OPENSAT 3000CRCI dapat mensinkronkan waktu setempat dengan kode waktu yang dipancarkan via satelit. Untuk memastikan waktu tersebut tepat, maka Anda harus mendefinisikan perbedaan waktu setempat dengan GMT. Jika sebagian besar receiver lain memerlukan pengguna untuk mengatur GMT +/- x jam, maka receiver ini menunjukkan sejumlah kota terkenal untuk setiap zona waktu untuk memudahkan identifikasi zona yang sesuai, meskipun Anda tidak 100% pasti berapa jam perbedaan waktu Anda.

Menu terpisah lainnya menangani pengaturan waktu daylight saving sehingga Anda tidak perlu mengubah waktu dua kali setahun. Beberapa pengaturan tambahan yang berguna seperti OSD atau pilihan peralihan saluran melengkapi menu ini.

Selanjutnya, receiver harus disesuaikan dengan sistem penerimaan yang ada. Receiver ini telah diprogram dengan daftar 44 posisi satelit Eropa yang sangat terkini dan disortir dengan baik.

Tombol berwarna pada kendali jarak jauh dapat digunakan untuk menambah satelit baru dengan seketika, untuk mengubah data yang ada atau menghapus data yang tidak dipakai lagi.

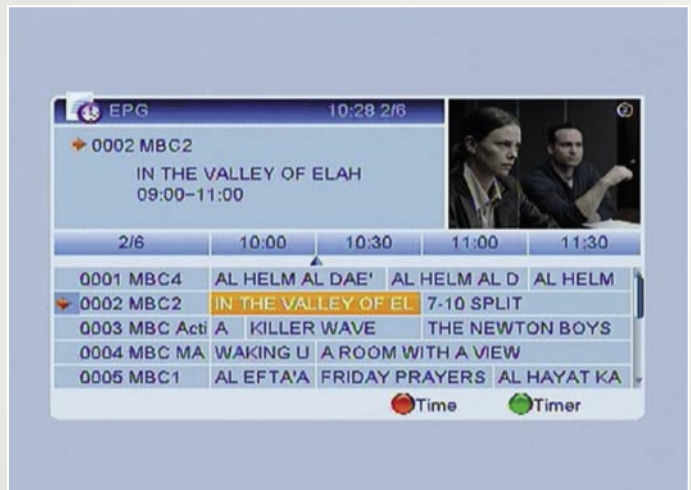
Receiver ini juga harus mengetahui apakah dihubungkan dengan antena tetap atau bermotor karena receiver ini mendukung protokol DiSEqC 1.0, 1.1, 1.2 dan 1.3 (USALS). Dengan adanya dukungan DiSEqC 1.1 maka antena multi-fokus juga dapat dihubungkan pada receiver OPENSAT, serta antena dengan motor USALS yang praktis hanya memerlukan posisi lokasi antena yang tepat untuk menemukan seluruh satelit yang tersedia.

Berbagai LOF telah diprogram sehingga penerimaan C band menjadi pilihan selain penerimaan Ku band. Bahkan sinyal sirkular dari LNBF dapat diterima dan diproses. Beserta sejumlah LOF yang tersedia adalah agak mengesankan, meskipun tidak bisa mengisi LOF khusus secara manual.

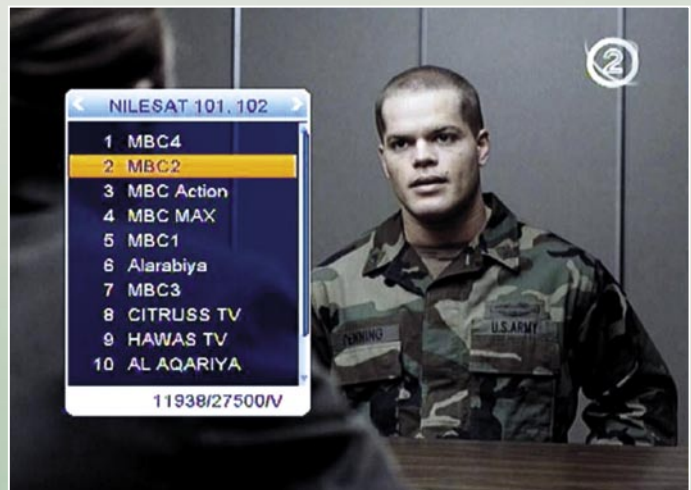
Memori 3000CRCI dapat menampung 4000 saluran dan untuk dapat



Daftar transponder pada NILESAT 7° BB |



EPG |



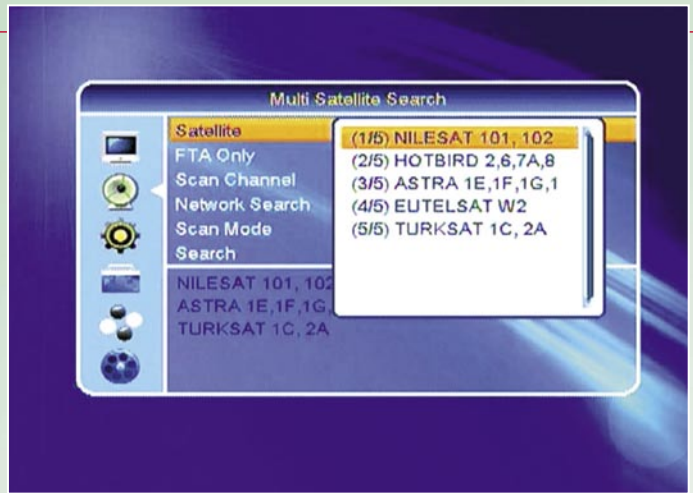
Daftar Saluran |



OPENSAT



Menu Utama – Instalasi



Pencarian multi-satelit



Pengaturan daftar saluran



Info bar



OPENSAT



Tampilan multi gambar dengan 9 saluran |

mengisinya dengan apa yang disediakan di langit, maka Anda bisa melakukan pencarian otomatis untuk satu atau beberapa satelit, atau pencarian transponder secara manual. Untuk kedua mode pencarian Anda bisa membatasi pencarian untuk hanya free-to-air, hanya TV, hanya radio atau TV & radio. Pencarian jaringan juga dapat diaktifkan jika diperlukan.

Mode blind scan bisa menjadi bantuan karena mode ini memungkinkan

untuk menemukan dan memindai transponder yang belum ada dalam daftar yang tersimpan.

Kami mencoba pencarian standar pada HOTBIRD 13° BT dan receiver OPENSAT memerlukan 3:20 menit dan menemukan 1.235 saluran TV dan 456 stasiun radio. Ketika mengaktifkan blind scan pada satelit yang sama, receiver menyelesaikannya dalam waktu kurang dari lima menit dan menemukan 1.132 saluran TV dan 431 stasiun radio. Hasilnya

sangat memuaskan mempertimbangkan dalam mode otomatis.

Untuk pencarian manual, dapat dipilih masing-masing transponder, diubah, disortir, ditambah atau dihapus hanya dengan menekan satu tombol. Di sini, tombol-tombol berwarna di kendali jauh melaksanakan proses ini dengan mudah. Satu yang tidak ada hanyalah masukan PID manual, yang tidak didukung oleh receiver ini.

Jika kita tahu bahwa

memori saluran terbatas pada 4000, maka diperlukan pengaturan daftar saluran menurut kehendak pribadi dan - di atas segalanya - mempertimbangkan secara serius penghapusan seluruh saluran yang tidak ingin ditonton. Semuanya ini dapat dilakukan dengan kategori menu pertama yang akan memunculkan pilihan pengubahan daftar saluran. Tidak hanya untuk daftar TV, namun saluran radio pun bisa diubah dengan cara yang sama.

Bagi pehobi TV satelit: Anda akan senang mempelajari bahwa daftar saluran lengkap dapat dihapus hanya dengan menekan satu tombol tanpa mengubah pengaturan receiver yang lainnya.

Ketika Anda berada di mode edit apakah seluruh saluran yang tersedia terdaftar atau hanya saluran dari masing-masing satelit yang ditampilkan.

Lagi, tombol-tombol berwarna pada kendali jarak jauh digunakan untuk menambah saluran ke dalam salah satu daftar favorit (yang masing-masing bisa diberi nama), untuk menghapus, memindahkan atau PIN-lock



saluran sehingga anggota keluarga di bawah umur tidak memiliki akses material yang tidak sesuai.

Saluran yang terdaftar juga bisa ditandai untuk dilewati ketika menjelajahi daftar. Ketika berada di mode edit, video saluran ditampilkan dalam jendela kecil di sebelah kanan sudut atas.

Tombol merah di kendali jarak jauh membuka jendela pencarian dan Anda dengan mudah memasukkan nama saluran yang diinginkan dan di sebelah kiri terdapat keyboard.

Ini adalah fitur anugerah dalam OPENSAT yang membuatnya selangkah lebih maju dengan mengimplementasikan fitur ini dengan cara yang sangat mudah digunakan.

Kesan yang sangat bagus pada receiver ini dilengkapi dengan fungsi zoom, dekoder teletext terintegrasi dan tampilan multi-gambar untuk sembilan saluran.

OPENSAT menggunakan tuner dengan threshold yang agak rendah sehingga mampu mendapatkan dan

memroses sinyal yang lemah seperti pada NILESAT 7 BB atau ASTRA2D 28° BT.

Pengujian terhadap penerimaan SCPC juga bisa dilewati dan transponder uji di TURKSAT dengan simbol rate hanya 2400 KS/s tidak menyebabkan masalah pada receiver 3000CRCI.

Antarmuka CI bekerja baik pada saat pengujian dan dapat menerima seluruh modul yang kami coba. Pembaca kartu Conax terpasang juga bekerja sempurna dengan kartu uji kami.

Antarmuka RS-232 dapat digunakan untuk memperbarui peranti lunak atau untuk mengisi daftar saluran baru. Sampai tahap ini, OPENSAT menyediakan editor untuk komputer sehingga SatcoDX dapat digunakan untuk memperbarui data saluran dan transponder ke receiver.

PVR

Jika Anda mengira kenapa receiver OPENSAT 3000CRCI PVR memiliki kata PVR pada nama modelnya, inilah jawabannya: yaitu terdapat pada antarmuka USB 2.0 di panel depan, yang mengubah

receiver OPENSAT ini menjadi PVR.

Segala jenis hard disk portabel, kartu memori atau stik memori dapat dihubungkan pada terminal ini dan akan segera dikenali oleh receiver. Setelah itu seluruh fungsi PVR menjadi tersedia, seperti perekaman acara, memutar file yang telah disimpan dan tentu saja menonton secara time shift.

Sehingga jika Anda sedang menonton tayangan film dan telpon berdering, maka Anda hanya perlu menekan tombol pause, menjawab telpon dan melanjutkan menonton setelah selesai menelpon.

Biasanya kami menguji seluruh fitur PVR dan tidak menemukan hal-hal yang perlu dikeluhkan. Delapan pengatur waktu dapat dibuat yang memungkinkan perekaman setiap hari atau minggu tanpa harus mengatur ulang lagi.

Sebagai tambahan pada perekaman dan memutar tayangan TV dan radio, receiver ini juga memiliki fitur pemutar MP3 dan penayang gambar sehingga Anda bisa memamerkan foto liburan

Anda di layar TV. Atau Anda bisa menggunakan receiver ini sebagai juke box untuk acara pesta Anda.

Pembaruan peranti lunak juga dimungkinkan dengan menggunakan antarmuka USB - yang perlu Anda lakukan hanyalah mengunduh file yang diperlukan dari situs pabrikan, pindahkan ke stik memori dan memulai proses pembaruan pada receiver.

Satu-satunya kekurangan receiver OPENSAT 3000CRCI PVR adalah kenyataan bahwa media penyimpanan hanya bisa dihubungkan ke panel depan receiver. Hal ini berarti bahwa flap yang elegan harus tetap selalu terbuka dan menjadikan bagian dalam panel depan terlihat beserta tombol dan rongganya.

Apa yang sangat kami sukai, adalah hasil rekaman dapat diedit di komputer atau dipindahkan ke DVD. Dengan penggunaan media penyimpanan portabel, maka semudah ABC untuk menghubungkan ke komputer dan tidak perlu khawatir lagi untuk memindahkan file yang sangat besar.



OPENSAT

Opini Ahli

+

OPENSAT 3000CRCI PVR adalah receiver PVR yang lengkap dan sangat sesuai untuk segala lingkungan ruang keluarga dan untuk seluruh anggota keluarga karena mudah digunakan. Sistem operasi memiliki desain yang sederhana dan bekerja tanpa masalah selama pengujian. Komponen perangkat keras yang digunakan oleh OPENSAT juga memenuhi semua harapan. Dengan adanya PVR, pemutar MP3 dan penayang gambar, maka 3000CRCI merupakan receiver yang fleksibel yang akan tampak mantap di segala lemari karena bentuknya yang kecil.



Thomas Haring
TELE-satellite
Test Center
Austria

-

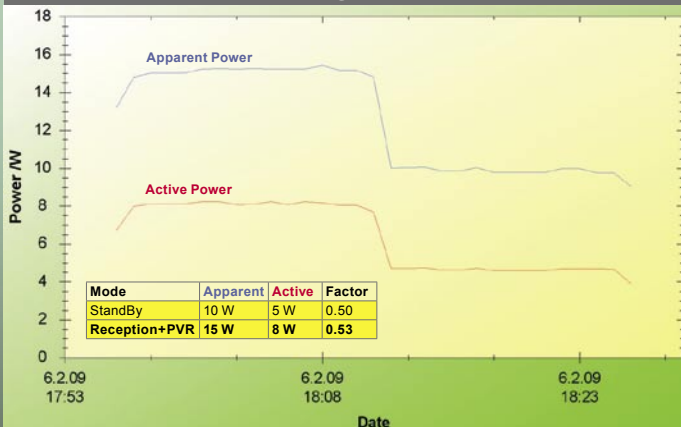
Antarmuka USB di panel depan agak kurang leluasa. Memindahkannya ke belakang atau – lebih baik - menambah antarmuka USB di panel belakang adalah ide yang bagus.

TECHNIC

DATA

Manufacturer	ABC Biznis, 955 01 Topol'cany, Slovakia
Tel/Fax	+421 38 5313508
E-Mail	info@abcbiznis.sk
Website	www.opensat.sk, www.abcbiznis.sk
Model	OPENSAT 3000CRCI PVR
Function	Digital DVB-S CI-PVR receiver
Channel memory	4000
Symbol rates	2-45 Ms/sec.
SCPC compatible	yes
DiSEqC	1.0 / 1.1 / 1.2 / 1.3
USALS	yes
HDMI connector	no
Scart connector	2
Audio/Video output	3 x RCA
S-Video output	no
UHF modulator	yes
0/12 Volt connector	yes
Digital audio output	yes
EPG	yes
C/Ku-band compatible	yes
PVR-function	yes (via external USB 2.0 storage media)

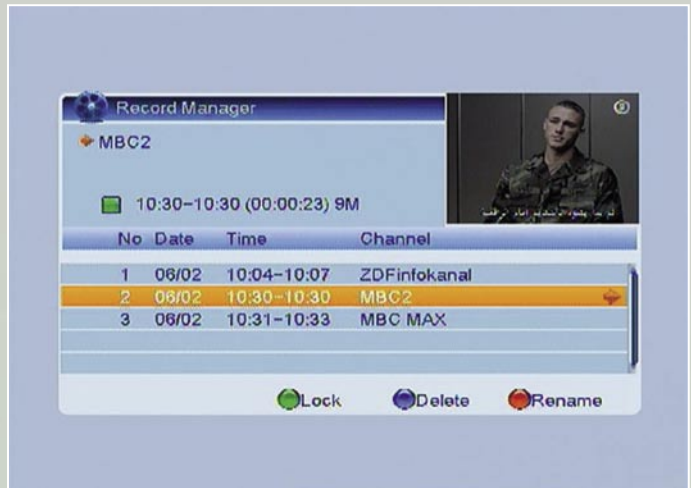
ENERGY DIAGRAM



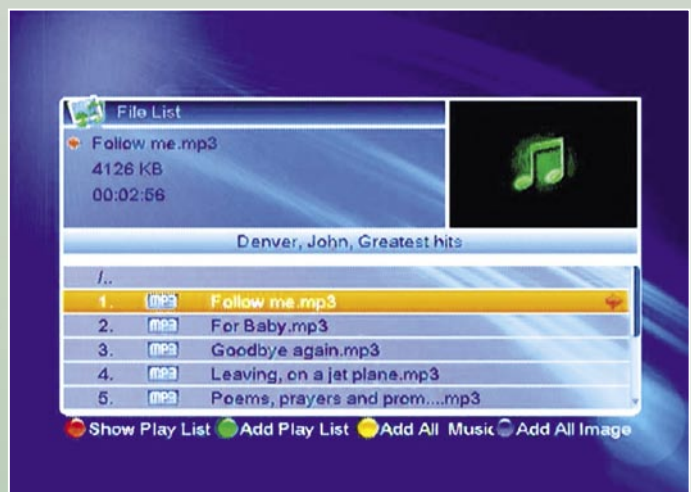
First 15 minutes: reception with channel switching, PVR recording and play. Second 15 minutes: standby



Menu Utama – PVR |



Pengelola PVR |



MP3 Jukebox |



Penerimaan SCPC dari TURKSAT 42° BT |