

Topfield TF7700HSCI Receiver PVR HDTV yang Elegan

Pada **TELE-satelit beberapa** edisi yang lalu kami telah memperkenalkan receiver yang kompatibel HD dari pabrikan Topfield, model utama TF7700HDPVR dengan tuner kembar, fungsi PVR dan hard disk terintegrasi (edisi 03/2008).

Panel belakang hadir dengan colokan USB yang digunakan untuk hard disk eksternal atau memori USB. Selain itu

TF7700HSCI adalah receiver CI yang dapat menangani DVB-S, DVB-S2-QPSK dan DVB-S2-8PSK.



Pabrikan segera menyadari bahwa terdapat banyak konsumen yang tidak memerlukan dua tuner. Jumlah tersebut bahkan bisa meningkat jika acara yang direkam dengan bantuan hard disk eksternal dapat diputar di lokasi yang berbeda seperti receiver lain di kamar tidur, di tempat liburan, ketika berkemah, dsb. Anda bahkan bisa menggunakan lebih dari satu haddisk eksternal untuk membuat arsip video.

Topfield mendengarkan keinginan ini dan mengembangkan model baru TF7700HSCI: receiver HDTV DVB-S2 tuner tunggal.

TF7700HSCI adalah receiver berpenampilan menawan. Hadir dengan kotak berwarna hitam berukuran lebar 43cm sehingga dapat ditempatkan di segala rak TV. Tampilan VFD yang mudah dibaca terletak di bagian tengah panel depan yang menunjukkan nomor saluran dan, jika di mode standby, menampilkan waktu.

Lima tombol memungkinkan Anda mengoperasikan receiver tanpa kendali jarak jauh, serta dua rongga CI tersembunyi di balik flap yang kompatibel dengan segala jenis modul (Irdeto, Seca, Conax, Viaccess, Cryptoworks, Nagravision, dll.).

Bahkan dengan melihat panel belakang akan membuat Anda tersenyum: sebagai tambahan pada koneksi HDMI, yang Anda harap dapat temukan di receiver HDTV, terdapat juga dua colokan Scart serta enam colokan RCA

Rekam acara televisi favorit Anda ke hard disk eksternal melalui terminal USB

untuk keluaran audio stereo, video dan YUV, keluaran audio optikal, antarmuka RS-232, koneksi terminal USB 2.0, tentu saja, masukan IF dengan keluaran loop-through.

Topfield juga menyertakan switch kecil di panel belakang untuk memilih apakah sinyal keluaran video dikirim ke konektor HDMI, YUV atau Scart dan menyesuaikan pengaturannya di menu utama.

Kendali jarak jauh yang disertakan enak digenggam dan diberi tanda dengan

sehingga hampir setiap saluran HD dapat ditemukan di posisi satelit yang terkenal. Jangan lupa bahwa saluran HD baru muncul di posisi yang berbeda setiap minggunya sehingga belum diprogram ke dalam receiver. Kami tidak bisa menyalahkan pabrikan untuk hal ini.

Untunglah, cukup mudah untuk menambahkan data satelit dan transponder baru; juga mudah dalam mengubah data yang ada. Seperti pada receiver Topfield lainnya, TF7700HSCI mendukung

waktu standar dapat diaktifkan atau dimatikan hanya dengan menekan satu tombol.

Komunikasi dengan receiver dapat dilakukan dalam bahasa Jerman, Inggris, Perancis, Italia, Spanyol, Arab, Yunani, Turki, Swedia, Denmark, Norwegia, Belanda, Rusia, Polandia, Persia, Finlandia, Czech, Thai, Hungaria, Bulgaria dan Slovakia.

Pengaturan tambahan termasuk sejumlah pilihan pengaturan OSD serta pilihan untuk sinyal keluaran A/V.



jasas. Bersama receiver uji yang kami terima terdapat buku panduan dalam bahasa Inggris; biasanya, untuk setiap versi negara yang berbeda, disediakan terjemahan.

Penggunaan Sehari-hari

Ketika menyalakan receiver untuk pertama kalinya, menu utama ditampilkan dan tidak bisa ditutup sampai seluruh pengaturan dasar telah dilengkapi serta pemindaian saluran telah diselesaikan. Daftar saluran yang telah terprogram yang bisa menyederhanakan instalasi awal tidak tersedia.

Daftarsatelit yang disertakan terdiri dari 143 satelit Eropa, Asia dan Amerika. Pabrikan akhirnya mendengarkan kritik yang mereka terima bagi daftar satelit dan transponder lama, dan melakukan pembaruan

protokol DiSEqC 1.0, 1.1, 1.2 dan 1.3 (USALS) sehingga dapat digunakan dengan kombinasi multifeed sederhana, sistem motor DiSEqC atau antena WaveFrontier hingga 16 LNB.

Sejumlah LOF (frekuensi oscillator lokal) untuk C-band dan Ku-band telah terprogram dalam receiver. Jika Anda ingin menggunakan antena S-band pada TF7700HSCI, tidak menjadi masalah dengan adanya pengisian LOF secara manual.

Setelah receiver telah sesuai dengan antena Anda, langkah selanjutnya adalah pemindaian saluran. Seperti halnya receiver Topfield umumnya, hanya diperlukan empat menit untuk memindai dan mendapatkan seluruh saluran dari satelit dengan 110 transponder.

Tentusaja, sebagai tambahan pada pemindaian saluran

secara otomatis, terdapat juga pemindaian secara manual serta kemampuan untuk mengisi PID secara manual.

Jika perlu, pemindaian jaringan juga bisa diaktifkan; dengan cara ini Anda bisa yakin bahwa receiver akan menemukan setiap saluran yang ada bahkan jika penyedia layanan mengatur saluran pada transponder lainnya.

Pada Pengaturan Sistem, pengguna bisa beradaptasi dengan receiver sesuai keinginannya serta menyesuaikan dengan TV yang digunakan. Berbagai variasi pengaturan mulai dari pembaruan otomatis terhadap jam dan, berbeda dengan receiver dari pabrikan lain, daylight savings time dan

Jika saklar DIP di panel belakang keluaran video diatur pada HDMI dan/atau YUV, maka keluaran Scart hanya memiliki S-Video atau CVBS. Jika saklar diatur pada Scart, maka RGB juga tersedia pada keluaran Scart.

Meskipun semakin banyak penyedia acara yang menyelenggarakan siarannya dalam format 16:9, masih terdapat banyak penyiar yang menggunakan format lama 4:3. Receiver TF7700HSCI mengizinkan pengguna untuk memilih apakah menonton saluran ini dalam mode diperbesar untuk mengisi keseluruhan layar TV atau dengan pita hitam di bagian kiri dan kanan tayangan.

Jika TV tidak mendukung sinyal 16:9, maka receiver bisa menyalurkan sinyal keluaran dalam format Letterbox atau dipusatkan di tengah layar. Namun bisa diasumsikan



Pembaruan peranti lunak dari memori USB

tidak seorang pun akan menggunakan receiver ini pada TV 4:3 standar.

satelit: mereka tidak akan mengalami masalah menerima siaran feeds dari Amerika Serikat.

Sebagaimana pada sebagian besar receiver Topfield, model

daftar Favorit dan dapat diakses dengan menekan satu tombol.

Fungsi System Restore merupakan fitur yang sangat praktis. Pengguna dapat menyimpan keseluruhan pengaturan, daftar saluran dan favorit, data satelit, dsb. Dan menyimpannya sesering diperlukan. Jika terjadi

terjemahan, multifeed, dsb.) serta data transponder. Menekan tombol Info sekali lagi akan memunculkan informasi yang lebih rinci, tentu saja jika data ini disediakan oleh penyiar. Informasi acara selanjutnya juga diberikan oleh tombol Pedoman.

Receiver TF7700HSCI segera

Pada menu Format Video, pengguna bisa memilih resolusi sinyal keluaran HDMI (1080i, 720p, 576i atau 576p) atau pilihan dapat diserahkan kepada receiver berdasarkan sinyal yang masuk dengan memilih Auto untuk menu ini. Fungsi ini cukup praktis karena sinyal SD standar, yang jika menggunakan resolusi 1080i yang ditingkatkan menggunakan scaler, akan muncul berkabut atau kabur, sehingga memilih 576i atau 576p akan menjadi pilihan yang tepat.

Peralihan sinyal secara otomatis berlangsung sebagaimana seharusnya dalam pengujian kami; receiver segera mengenali sinyal HD berkualitas tinggi dari ORF1 HD dan memilih resolusi 720p yang tepat. Ketika receiver dipindahkan ke saluran SD, receiver TF7700HSCI langsung mengaktifkan 576p.

Bahkan resolusi 1080i pada saluran HD TV-berbayar Jerman dikenali tanpa masalah dan disesuaikan oleh receiver. Format video dapat diubah dengan leluasa dengan menekan satu tombol pada kendali jarak jauh.

Meskipun kenyataan bahwa pemilihan standar warna PAL dan NTSC secara manual tidak bisa lagi, receiver dapat menampilkan kedua sinyal tanpa masalah. Ini merupakan berita gembira bagi pehobi

TF7700HSCI juga hanya bisa menyimpan 5000 saluran TV dan radio; untuk receiver CI dengan DiSeqC 1.3, hal ini tentu saja tidak mencukupi.

Karena keterbatasan kapasitas memori saluran, pengaturan daftar saluran secara efisien adalah lebih kritikal. Sepertinya Topfield telah bekerja keras dalam pengaturan daftar saluran – pengguna dapat dengan mudah menghapus, memindahkan atau mengubah nama saluran atau menguncinya dengan kode PIN. Saluran yang lebih sering ditonton dapat dipindahkan ke salah satu

masalah atau kesalahan pengaturan, konfigurasi segera dikembalikan ke konfigurasi asal. Receiver akan kembali ke status awal dengan pengaturan yang benar.

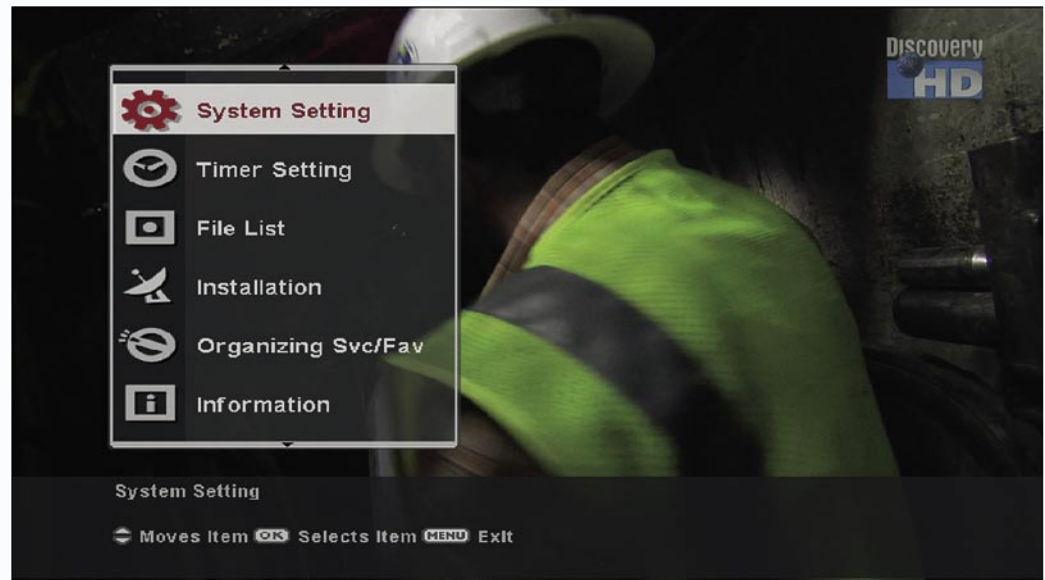
Setelah pengaturan dasar telah dilakukan, tombol Keluar akan membawa Anda keluar dari Menu Utama dan receiver selanjutnya akan berpindah ke saluran pertama dalam daftar.

Seperti yang kita harapkan dari Topfield, Info bar yang sangat informatif muncul menyediakan informasi EPG acara yang ditonton, waktu, teleteks, sistem acak,

membentuk tinjauan lengkap seluruh acara dan menekan tombol OK pengaturan waktu dapat ditangani langsung dari EPG sedangkan acara ditayangkan dalam jendela kecil (bahkan dengan saluran HD).

Menekan tombol OK akan menampilkan daftar saluran dan dengan bantuan tombol-tombol berwarna di kendali jarak jauh akan bisa mengurutkan atau membatasi pada satelit tertentu.

Waktu yang diperlukan untuk berpindah antar dua saluran HD adalah di bawah



Menu Utama



Download this report in other languages from the Internet:

- Arabic العربية
- Indonesia Indonesia
- Bulgarian Български
- Czech Česky
- German Deutsch
- English English
- Spanish Español
- Farsi فارسی
- French Français
- Greek Ελληνικά
- Croatian Hrvatski
- Italian Italiano
- Hungarian Magyar
- Mandarin 中文
- Dutch Nederlands
- Polish Polski
- Portuguese Português
- Romanian Româneșc
- Russian Русский
- Swedish Svenska
- Turkish Türkçe

Available online starting from 26 September 2008

dua detik; perpindahan saluran lebih cepat untuk saluran SD.

Karena adanya pengaturan otomatis untuk resolusi gambar, waktu yang diperlukan untuk berpindah antar saluran HDTV dan SDTV adalah tiga hingga empat detik bergantung pada TV. Jika ini terlalu lama bagi Anda, maka non-aktifkan fungsi resolusi otomatis dan mengubah resolusi secara manual jika diperlukan dengan kendali jarak jauh.

Tuner yang diproduksi Topfield memberikan kesan yang sangat baik; bisa dengan mudah menangani sinyal lemah seperti yang ditemui di BADR 26° BT, NILESAT 7° BB atau ASTRA 2D 28.2° BT.

Sayangnya, kami tidak bisa menemukan data teknis tuner ini di buku panduan, sehingga kami harus melakukan pengujian SCPC tanpa rentang data dari pabrikan untuk perbandingan. Pengujian kami membuktikan bahwa penerimaan hanya dimungkinkan dengan symbolrate mulai dari 2.0 Ms/sec.

Kami khususnya sangat menyukai hasil uji penerimaan HDTV; dengan kinerja yang sempurna dan tanpa jeda. Kami mencari berbagai saluran HDTV pada posisi satelit yang berbeda, tidak peduli FTA atau diacak, receiver TF7700HSCI tidak mengalami masalah untuk saluran-saluran ini.

Hingga tahap ini, fungsi TF7700HSCI serupa dengan receiver HD lainnya, namun setelah ini kesamaan itu akan berakhir: terminal koneksi USB 2.0 yang terpasang.

Untuk pengujian ini kami menghubungkan hard disk

Seagate FreeAgent Pro dan memori USB 4GB. Segera setelah masing-masing peranti telah terhubung, dan hal ini bisa dilakukan ketika receiver sedang beroperasi, receiver TF7700HSCI segera mengenali media penyimpan tersebut, hanya begitu saja, berbagai fungsi PVR seperti Rekam dan Putar segera menjadi tersedia.

Ketika satu saluran sedang direkam (meskipun saluran HD), seluruh saluran lainnya dari transponder yang sama (juga, meskipun saluran HD) tersedia untuk ditonton secara langsung. Juga dimungkinkan untuk merekam satu saluran dan menonton saluran yang telah direkam sebelumnya pada saat yang bersamaan.

Meskipun kami memberikan beban yang berat pada receiver, kami tidak menemukan adanya gangguan selama perekaman dan pemutaran.

Secara umum, kami tidak bisa mendeteksi perbedaan

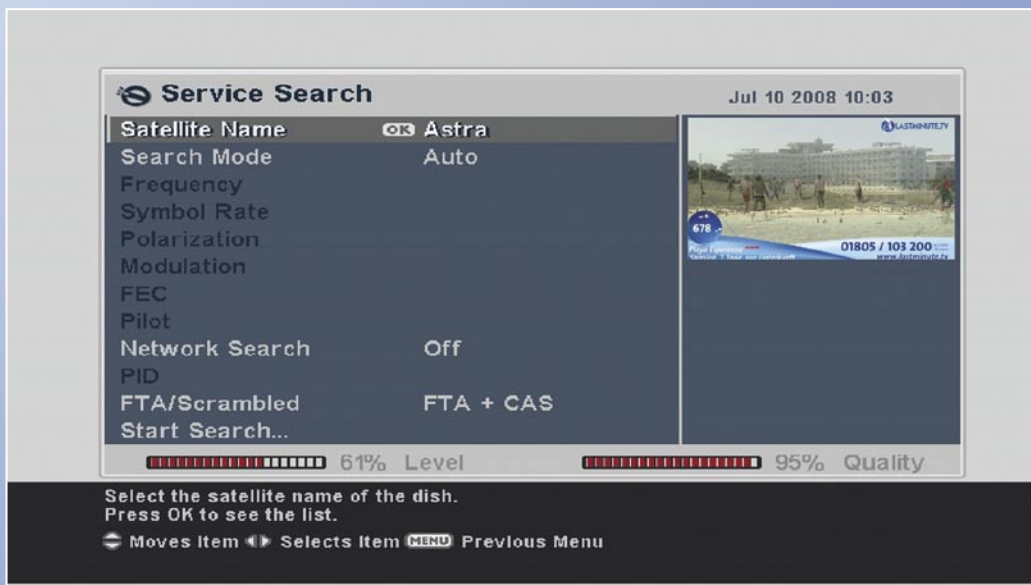
kinerja dibandingkan dengan receiver yang memiliki hard disk terpasang; hal ini memberikan pengguna untuk mengambil keuntungan penuh dengan media penyimpan eksternal dan memberikan keleluasaan untuk berganti peranti eksternal atau membawanya ke lokasi lain.

Acara yang telah direkam pada hard disk eksternal atau memori USB juga dapat diputar pada komputer tanpa masalah atau dengan peranti tertentu untuk dibakar pada DVD. Bahkan acara HD yang direkam tidak menyebabkan

kesulitan pada komputer Anda.

Topfield secara konstan bekerja untuk meningkatkan produknya. Pembaruan peranti lunak baru dapat dimasukkan ke receiver dari satelit, melalui memori USB atau antarmuka serial. Hal ini membuatnya sangat mudah bagi pengguna untuk menjaga agar peranti lunak pada receiver selalu terkini.

Topfield menawarkan peranti penyusun daftar saluran secara gratis di situsnya: www.i-topfield.com.



Menu Pemindaian Saluran





Opini Ahli



Thomas Haring
TELE-satellite
Test Center
Austria

+

TF7700HSCI adalah receiver SDTV dan HDTV yang solid dengan berbagai fitur yang sangat praktis. Serta ditambah dengan menu OSD yang ditata dengan logis dan mudah dimengerti, serta Anda memiliki receiver satelit untuk seisi keluarga.

Penerimaan HDTV dalam mode DVB-S2 berdasarkan standar H.264 berfungsi sebagaimana mestinya dan dengan adanya keluaran HDMI, sinyal yang sangat jernih ini dapat dengan mudah dihubungkan ke TV plasma atau LCD. Dengan bantuan antarmuka USB 2.0 dan hard disk eksternal atau memori USB, TF7700HSCI menjadi mesin PVR yang handal, dengan perekaman yang mudah dilakukan di mana saja dan dengan mudah diputar kembali secara langsung di komputer.

-

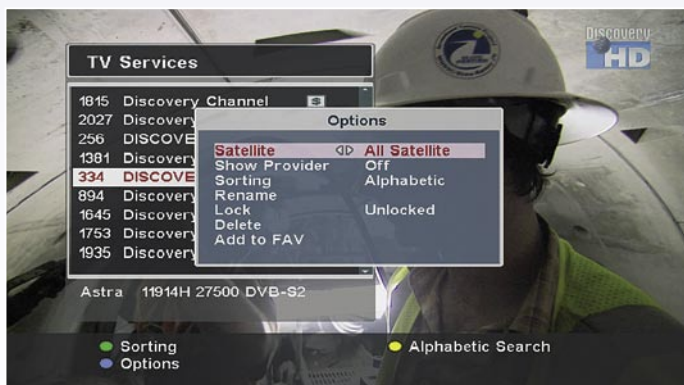
Memori saluran hanya mampu menyimpan 5000 saluran dan seharusnya ada switch catu daya utama di panel belakang.



Info Bar |



Perluasan EPG |



Daftar Saluran dengan Menu Pilihan |



Perekaman acara HD |

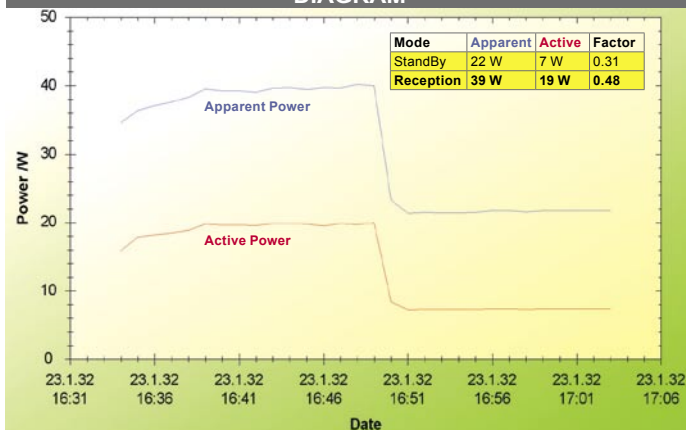


Tinjauan acara yang direkam sebelumnya |

TECHNIC DATA

Manufacturer	Topfield, Seongnam/Korea
Fax	+82-31-7082607
E-Mail	inquiry@topfield.co.kr
Model	TF7700HSCI
Function	Digital Satellite Receiver for SDTV/HDTV in DVBS and DVBS2 (QPSK/8PSK) MPEG2 and MPEG4
Channel Memory	5000
Symbolrate	2-45 Ms/sec.
SCPC Compatible	yes
DiSEqC	1.0 / 1.1 / 1.2 / 1.3
USALS	yes
HDMI Connection	yes
Scart Connectors	2
Audio/Video Output	3 x RCA
Component Output	3x RCA
S-Video Output	no
UHF Modulator	no
Programmable 0/12 Volt	no
Digital Audio Output	yes
EPG	yes
C/Ku-Band Compatible	yes
PVR Function	yes (via external USB 2.0 storage medium)
Power Supply	90-250 VAC, 50/60 Hz
Dimensions	43/26.5/6cm
Weight	2.9kg

ENERGY DIAGRAM



15 menit pertama: operasi aktif dengan Perpindahan Saluran, Perekaman, Memutar rekaman, dsb. 15 menit berikutnya: Standby.