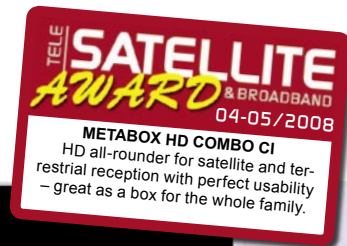


# Metabox HD Combo CI

## Receiver HD pertama untuk DVB-S, DVB-S2 dan DVB-T

Di TELE-satelit kami selalu senang ketika ada perusahaan memiliki penemuan baru dan memperkenalkan produk yang belum ada di pasaran sebelumnya. Metabox HD Combo CI dari pabrikan Metamultimedia di Korea merupakan inovasi baru. Sebagaimana 'Combo' dalam nama modelnya, peranti ini membawa dua mode penerimaan yang berbeda: DVB-S/DVB-S2 dan DVB-T.



Itulah kenapa pada panel belakang terdapat colokan antena terrestrial disertai keluaran loop-through di dekat masukan dan keluaran IF untuk sinyal satelit. Selain itu juga terdapat dua konektor scart, enam colokan RCA untuk video komposit, audio stereo dan YUV, serta keluaran audio digital optikal. Antarmuka HDMI yang juga terdapat di panel belakang memastikan video dan audio digital disalurkan dengan sempurna.

Terdapat juga antarmuka E-SATA. Namun pada unit uji kami, fungsi ini belum diaktifkan, tetapi Metamultimedia sedang bekerja untuk mengaktifkan fungsi ini, yang akan mengkonversi HD Combo CI untuk PVR.

Pembaruan peranti lunak dan daftar saluran baru dapat dimasukkan ke dalam memori dengan hanya mencolokkan memori USB yang berisi file yang diperlukan. Membicarakan panel depan, terdapat tampilan

VFD yang mudah dibaca beserta delapan tombol untuk mengoperasikan receiver tanpa menggunakan kendali jarak jauh.

Penutup di sisi kanan menyembunyikan dua slot CI dan antarmuka USB untuk pembaruan.

Tentu saja receiver ini hadir dengan kendali jarak jauh yang mudah digunakan, enak digenggam dan tombol yang diberi label dengan jelas.

### Penggunaan Sehari-hari

Menyalakan Metabox HD Combo CI untuk pertama kalinya dan segera muncul pertanyaan pilihan bahasa OSD. Tersedia bahasa Inggris, Jerman, Perancis, Portugis, Spanyol, Turki, Italia dan Farsi. Setelah receiver mengetahui bagaimana cara berkomunikasi dengan Anda, maka akan segera beralih

ke menu utama yang tidak bisa ditinggalkan hingga satu saluran telah didapatkan.

Pada tahap ini kami juga harus mengatakan bahwa kami tidak bisa menghargai Metamultimedia cukup tinggi untuk mengembangkan tata letak menu yang menarik dan mudah digunakan. Dari sudut pandang optikal dan ergonomis, receiver ini yang terbaik dan memungkinkan pengaturan yang sangat mudah.

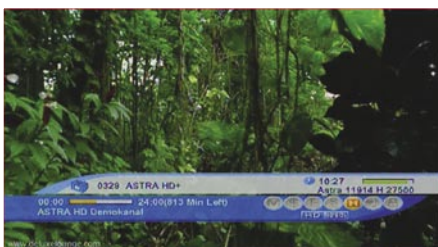
Pada sub-menu instalasi kami harus memutuskan Tuner mana yang akan dikonfigurasi. Pemilihan DVB-S/DVB-S2 dengan daftar 57 satelit yang telah diprogram, dan Metabox tidak mengalami masalah untuk lebih dari satu posisi satelit karena memiliki DiSEqC 1.0 untuk empat LNB tetap, serta DiSEqC 1.2 dan/atau 1.2 (USALS) untuk antena bergerak. Hanya protokol DiSEqC 1.1 yang tidak ada, yang berarti pemilik antena multi-feed tidak

bisa menggunakannya untuk sementara ini.

Terdapat pengaturan yang telah terprogram untuk beberapa jenis LNB yang berarti hampir segala perangkat penerimaan akan diatur dan segera dapat bekerja dengan receiver ini. Jika Anda memerlukan pengaturan frekuensi yang unik maka Anda dapat mengisinya secara manual.

Pemula akan menyenangi receiver ini dengan fitur deteksi DiSEqC secara otomatis. Untuk menggunakannya, yang perlu Anda lakukan hanyalah menandai posisi satelit di daftar dan membiarkan receiver mencari pengaturan DiSEqC yang bersesuaian berdasarkan daftar transponder yang telah tersimpan.

Baik data satelit maupun transponder dapat diubah di dalam sub-menu kapan saja dan tanpa kesulitan. Berbeda dengan kebanyakan



Info Bar yang ditata dengan jelas |



EPG (multi-saluran) |



EPG (saluran tunggal) |



pabrikasi lain, Metamultimedia menawarkan solusi yang dirancang dengan pintar, jika Anda lebih mendalaminya.

Metabox memiliki memori 10.000-saluran yang dapat diisi dengan pemindaian sinyal secara otomatis atau manual. Pemilik antena piringan dengan motor DiSEqC akan menghargainya karena hingga sepuluh posisi satelit dapat ditandai sebelum pemindaian dimulai. Ini adalah fitur yang menghemat banyak waktu jika Anda memiliki antena bergerak.

Pemindaian yang kami lakukan terhadap satelit dengan 90-transponder memerlukan waktu enam menit, yang tidak memecahkan rekor olimpiade tetapi cukup bersaing dengan banyak receiver lainnya.

Pencarian saluran terestrial digital memerlukan sedikit kesabaran dan keahlian. Hanya perlu memilih pemindaian secara otomatis atau manual, dan hanya itu. Pemindaian otomatis akan memeriksa frekuensi band UHF yang telah diisi sebelum pemindaian dimulai. Jika antena terestrial yang dipasang memiliki penguat, maka receiver dapat diatur untuk menyediakan catudaya 5-Volt secara langsung melalui kabel sinyal.

Untuk menyusun saluran setelah pemindaian, Metabox HD Combo CI menawarkan fungsi penyortiran dan edit, seperti menyortir saluran berdasarkan abjad, satelit, transponder,

sistem acak, penguncian atau S-ID.

Untuk memastikan seluruh saluran yang sering ditonton dapat ditemukan dengan menekan satu tombol, Anda harus memindahkannya ke salah satu dari lima daftar favorit.

Pengaturan pengguna terdapat di menu kedua. Di sini Anda dapat memerintah receiver untuk mengatur waktu berdasarkan informasi dari data DVB-S atau DVB-T, dan Anda dapat mengatur delapan masukan pengatur waktu dengan pilihan dapat diulang setiap hari.

Antarmuka HDMI pada Metabox dapat menyediakan sinyal 576p, 720p dan 1080i menggunakan sistem warna PAL, sedangkan konektor scart dapat diatur untuk menyalurkan sinyal RGB, CVBS atau S-Video.

Setelah seluruh pengaturan dasar telah dibuat dan daftar saluran telah diisi dengan televisi dan radio satelit digital dan terestrial, Anda dapat meninggalkan menu utama sehingga receiver akan beralih ke saluran pertama dalam daftar.

Setiap saluran baru muncul di layar, juga akan muncul info bar yang berada di bagian bawah layar. Menampilkan informasi acara yang sedang berlangsung serta ikon status yang menunjukkan teleteks, terjemahan, sistem acak, audio

Dolby Digital, penguncian saluran, atau kandungan HD, serta hal lainnya.

Jika Anda menekan tombol Info untuk kedua kalinya akan tersedia perluasan informasi EPG, jika dipancarkan oleh stasiun saluran tersebut.

EPG pada Metabox ini dirancang dengan pintar dan banyak fungsi. Anda dapat melihat keterangan rinci untuk setiap saluran atau menampilkan keterangan singkat untuk lima saluran pada saat yang bersamaan. Jika Anda menekan tombol OK maka daftar saluran akan ditampilkan, bahkan di sini Metamultimedia melangkah lebih jauh dari konvensional dan menawarkan keyboard virtual yang akan muncul ketika menekan tombol hijau pada kendali jarak jauh. Masukkan nama saluran yang ingin dicari dan receiver akan memanggil

saluran tersebut jika terdapat dalam daftar saluran yang ada. Tentu saja Anda dapat menyusun saluran berdasarkan berbagai parameter sehingga Anda dapat dengan mudah menemukan apa yang Anda cari.

Waktu yang diperlukan oleh HD Combo CI untuk berpindah saluran adalah satu detik lebih sedikit, yang kami rasakan cukup bagus. Ketika beralih ke saluran HD, receiver memerlukan satu atau dua saat untuk berpindah.

Kegunaan Metabox HD Combo CI sangat handal dengan fitur yang telah dibahas di atas. Tetapi juga terdapat fitur lain yang membuat receiver ini menjadi terbaik: dukungan NVOD, pilihan bahasa dan terjemahan atau mode multi-gambar untuk menampilkan hingga 16 saluran secara bersamaan.

Metamultimedia melengkapi receiver ini dengan tuner yang ber-threshold rendah yang akan mengunci dan memroses sinyal C/N serendah 5 db. Kesesuaian SCPC untuk DVB-S dispesifikasikan untuk 1~45 Ms/s, tetapi pengujian kami tidak begitu mengkonfirmasi hal ini. Akan tetapi, semua sinyal SCPC dengan 1.6 Ms/s atau lebih akan bekerja, yang lebih dari kemampuan rata-rata receiver satelit.

Pembaruan peranti lunak

## TELE-satellite World

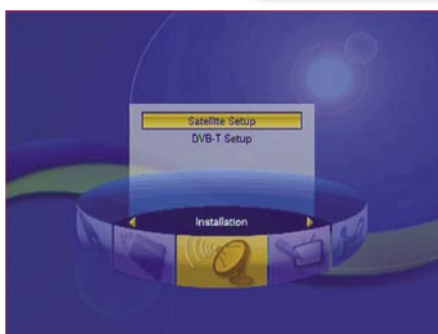
www.TELE-satellite.com/...

Download this report in other languages from the Internet:

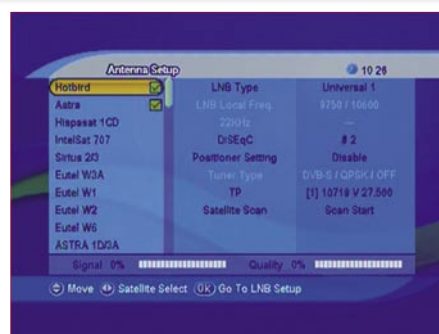
Arabic	العربية	www.TELE-satellite.com/TELE-satellite-0805/ara/metabox.pdf
Indonesian	Indonesia	www.TELE-satellite.com/TELE-satellite-0805/bid/metabox.pdf
Bulgarian	Български	www.TELE-satellite.com/TELE-satellite-0805/bul/metabox.pdf
Czech	Česky	www.TELE-satellite.com/TELE-satellite-0805/ces/metabox.pdf
German	Deutsch	www.TELE-satellite.com/TELE-satellite-0805/deu/metabox.pdf
English	English	www.TELE-satellite.com/TELE-satellite-0805/eng/metabox.pdf
Spanish	Español	www.TELE-satellite.com/TELE-satellite-0805/esp/metabox.pdf
Farsi	فارسی	www.TELE-satellite.com/TELE-satellite-0805/ara/metabox.pdf
French	Français	www.TELE-satellite.com/TELE-satellite-0805/fra/metabox.pdf
Greek	Ελληνικά	www.TELE-satellite.com/TELE-satellite-0805/hel/metabox.pdf
Croatian	Hrvatski	www.TELE-satellite.com/TELE-satellite-0805/hrv/metabox.pdf
Italian	Italiano	www.TELE-satellite.com/TELE-satellite-0805/ita/metabox.pdf
Hungarian	Magyar	www.TELE-satellite.com/TELE-satellite-0805/mag/metabox.pdf
Mandarin	中文	www.TELE-satellite.com/TELE-satellite-0805/man/metabox.pdf
Dutch	Nederlands	www.TELE-satellite.com/TELE-satellite-0805/ned/metabox.pdf
Polish	Polski	www.TELE-satellite.com/TELE-satellite-0805/pol/metabox.pdf
Portuguese	Português	www.TELE-satellite.com/TELE-satellite-0805/por/metabox.pdf
Romanian	Românesc	www.TELE-satellite.com/TELE-satellite-0805/rom/metabox.pdf
Russian	Русский	www.TELE-satellite.com/TELE-satellite-0805/rus/metabox.pdf
Swedish	Svenska	www.TELE-satellite.com/TELE-satellite-0805/sve/metabox.pdf
Turkish	Türkçe	www.TELE-satellite.com/TELE-satellite-0805/tur/metabox.pdf



**Penerimaan SCPC dengan Metabox HD Combo CII**



**Menu Utama**



**Pengaturan Antena**

tersedia secara teratur melalui satelit jika antena Anda karena pabrikan senantiasa mengarah ke ASTRA 19,2° BT meningkatkan produknya. atau dengan menggunakan Pembaruan dapat di-instal memori USB.

## Opini Ahli

+

Metabox HD Combo CI adalah receiver yang dikhususkan untuk seluruh anggota keluarga, yang mudah digunakan dan fitur yang lengkap. Hadir dengan kotak elegan yang akan sesuai dengan rak multimedia di setiap ruang keluarga.

Dengan kombinasi DVB-S, DVB-S2 dan DVB-T, pabrikan mencoba keluar dari kebiasaan dan berhasil membuat inovasi pintar yang sangat berguna mempertimbangkan kenyataan bahwa saluran lokal sebagian besar hanya terdapat pada TV terestrial.

Dengan kehadiran receiver ini maka akhirnya bisa menerima saluran terestrial lokal serta saluran HDTV satelit dengan menggunakan receiver yang sama.

-

Tidak ada.



Thomas Haring  
TELE-satellite  
Test Center  
Austria

## TECHNIC DATA

Manufacturer	Metamultimedia Co. Ltd., South Korea
Fax	+82 2 6300 4112
E-Mail	master@metamultimedia.net
Model	Metabox HD Combo CI
Funkction	HDTV receiver for DVB-S, DVB-S2 and DVB-T
Channel memory	10000
Symbolrate DVB-S	1~45 Ms/s
SCPC compatible	yes (> 1.6 Ms/s)
USALS	yes
DiSEqC	1.0 / 1.2 / 1.3
Scart euroconnectors	2
Audio/Video outputs	3 x RCA + 3x RCA YUV
UHF Modulator	no
S-Video	yes
Component video output	yes
HDMI	yes
0/12 Volt connection	no
Digital Audio output	yes
EPG	yes
C/Ku Band compatible	yes

