

# Topfield TF7700 HDPVR

## Pelopor Multimedia Rumah

**Kadang-kadang terjadi** sangat cepat, begitu cepat sehingga mengejutkan kita! Ketika kami memperkenalkan receiver tuner tunggal HDPVR di TELE-satellite edisi sebelumnya, dalam edisi ini kami sudah mendapat kesempatan untuk menyajikan receiver HDPVR tuner-ganda yang pertama. Receiver ini diproduksi dan dikembangkan oleh perusahaan Topfield di Korea Selatan. Apakah Anda mengharapkan adanya perbedaan? Pabrikasi ini selalu membuat implementasi teknologi terkini serta konsep mudah-digunakan pada receiver mereka.

Kami cukup khawatir ketika truk pengantar membawa paket dari Korea Selatan. Di dalam kotak tersebut terdapat receiver dan kendali jarak jauh yang hanya dengan melihatnya telah memberikan kesan elegan dan kualitas yang cemerlang.

Di bagian panel depan yang berwarna hitam dan perak terdapat tampilan VFD yang mudah dibaca yang terletak di tengah. Di bawah tampilan ini dapat ditemukan lima tombol yang dapat digunakan untuk mengoperasikan receiver jika tidak ada kendali jarak jauh. Sayangnya, jika tidak tersedia baterai baru untuk kendali jarak jauh ini, tombol ini tidak bisa melakukan lebih dari menghidupkan dan mematikan receiver, mengatur volume dan beralih saluran.

Tersembunyi di balik flap terdapat dua rongga CI yang diintegrasikan Topfield dalam TF7700 HDPVR. Yang dapat menerima modul yang kompatibel seperti Irdeto, Seca, Viaccess, Conax, Alphacrypt, dsb. Sejalan dengan rongga ini dapat ditemukan antarmuka USB 2.0 yang dapat digunakan untuk menghubungkan receiver dengan peranti eksternal seperti memori USB, hard disk serta kamera digital dan pemutar MP3.

Pada panel belakang dari receiver Topfield yang baru ini dilengkapi dengan: selain dua masukan IF serta keluaran loop-through, terdapat juga koneksi HDMI, enam colokan RCA untuk video komposit, audio stereo dan video YUV,



Penerimaan HDTV / Info Bar |

colokan S-Video, dua konektor Scart, antarmuka serial RS-232 dan keluaran audio digital optikserta koneksi LAN. Seluruhnya disediakan, tidak ada lagi yang tertinggal.

Kendali jarak jauh yang disertakan enak digenggam dengan tombol yang tersusun rapi sehingga akan menyenangkan bermain dengan receiver ini. Buku pedoman yang ditulis dengan baik hadir dengan sejumlah gambar yang membuat mudah pengguna untuk memasuki dunia TF7700 HDPVR tanpa memenuhi mereka dengan ratusan halaman pada pandangan pertama.

## Mudah Digunakan

Seperti yang kami harapkan dari Topfield, model TF7700 HDPVR juga tidak hadir dengan Bantuan Instalasi. Pabrikasi telah membuat konsep yang logis dan mudah-digunakan yang dapat membawa pengguna langsung ke menu

utama setelah menyalakan receiver untuk pertama kalinya, sehingga pengaturan dasar dapat dilakukan.

Khusus bagi receiver yang akan digunakan untuk layar TV LCD datauplasma, maka keluaran HDMI dan keseluruhan format video yang akan digunakan. Buku petunjuk dengan jelas menunjukkan perbedaan dan memperingatkan pengguna untuk menggunakan tombol pada kendali jarak jauh untuk mengubah format video jika terjadi tidak ada gambar di layar TV. Receiver ini mendukung seluruh resolusi termasuk 576i, 576p, 720p dan 1080i namun tentu saja 1080i lebih menjadi pilihan.

TF7700 HDPVR adalah receiver yang dirancang untuk pasaran internasional; terdapat cukup banyak pilihan bahasa OSD yang tersedia: Jerman, Inggris, Perancis, Italia, Spanyol, Turki, Denmark, Swedia, Norwegia, Belanda dan Polandia, Finlandia serta Hungaria. Layar Pengaturan Sistem juga memungkinkan



Download this report in other languages from the Internet:

Arabic	العربية	www.TELE-satellite.com/TELE-satellite-0803/ara/topfield.pdf
Indonesian	Indonesia	www.TELE-satellite.com/TELE-satellite-0803/bid/topfield.pdf
Bulgarian	Български	www.TELE-satellite.com/TELE-satellite-0803/bul/topfield.pdf
German	Deutsch	www.TELE-satellite.com/TELE-satellite-0803/deu/topfield.pdf
English	English	www.TELE-satellite.com/TELE-satellite-0803/eng/topfield.pdf
Spanish	Español	www.TELE-satellite.com/TELE-satellite-0803/esp/topfield.pdf
Farsi	فارسی	www.TELE-satellite.com/TELE-satellite-0803/far/topfield.pdf
French	Français	www.TELE-satellite.com/TELE-satellite-0803/fra/topfield.pdf
Greek	Ελληνικά	www.TELE-satellite.com/TELE-satellite-0803/hel/topfield.pdf
Croatian	Hrvatski	www.TELE-satellite.com/TELE-satellite-0803/hrv/topfield.pdf
Italian	Italiano	www.TELE-satellite.com/TELE-satellite-0803/ita/topfield.pdf
Hungarian	Magyar	www.TELE-satellite.com/TELE-satellite-0803/mag/topfield.pdf
Mandarin	中文	www.TELE-satellite.com/TELE-satellite-0803/man/topfield.pdf
Dutch	Nederlands	www.TELE-satellite.com/TELE-satellite-0803/ned/topfield.pdf
Polish	Polski	www.TELE-satellite.com/TELE-satellite-0803/pol/topfield.pdf
Portuguese	Português	www.TELE-satellite.com/TELE-satellite-0803/por/topfield.pdf
Russian	Русский	www.TELE-satellite.com/TELE-satellite-0803/rus/topfield.pdf
Swedish	Svenska	www.TELE-satellite.com/TELE-satellite-0803/sve/topfield.pdf
Turkish	Türkçe	www.TELE-satellite.com/TELE-satellite-0803/tur/topfield.pdf

pengguna untuk memilih standar warna yang sesuai untuk konektor Scart serta format gambar yang diinginkan.

Pada prinsipnya, receiver ini dirancang dengan format video 16:9 namun sayangnya, terdapat beberapa penyedia yang masih memancarkan dalam format 4:3 untuk alasan ekonomis. Untunglah, receiver ini hadir dengan dua mode tampilan: layar penuh dan ditengahkan. Jika pilihan "ditengahkan" lebih menarik untuk pemilik TV LCD karena format gambar 4:3 ditampilkan dengan garis tebal hitam di kiri dan kanan gambar video, pilihan "layar penuh" lebih bagus untuk TV plasma karena ada bahaya bahwa garis tebal hitam di ujung gambar ini akan dapat membakar panel tampilan. Pada mode "layar penuh" gambar video memenuhi keseluruhan layar dan mencegah kerusakan pada TV. Sinyal audio dapat dikeluarkan dalam PCM serta dalam format bit stream.

Setelah pengaturan dasar telah dilakukan dan receiver telah disesuaikan dengan

TV, tahap selanjutnya akan membawa Anda langsung ke menu Instalasi sehingga seluruh koneksi eksternal dapat diatur di receiver. Topfield bekerja dengan dua tuner yang dapat menerima saluran baik dalam DVB-S maupun DVB-S2 serta dalam QPSK dan 8PSK. Pabrikan telah menyertakan daftar 145 (!) satelit yang telah diprogram dengan data yang terkini. Terkecuali untuk HOTBIRD 13° BT dan NILESAT 7° BB, daftar tersebut diurutkan berdasarkan abjad mempermudah untuk menemukan satelit yang diinginkan. Sebagai tambahan pada DiSEqC 1.0, akses ke posisi beberapa satelit juga dapat dilakukan dengan DiSEqC 1.1 hingga 1.6 LNB serta protokol untuk mengendalikan motor DiSEqC 1.2 dan 1.3 (USALS).

Receiver ini semula dirancang untuk digunakan dengan dua sinyal satelit terpisah, namun jika tidak tersedia, sumber tunggal juga dapat bekerja. Masukan pada tuner kedua dengan mudah dapat diambil dari keluaran loop-through dari tuner pertama. Receiver harus diberitahu melalui menu Instalasi sehingga fungsi

sehingga saluran HDTV yang baru saja diaktifkan dalam DVB-S2 juga ditemukan pada saat pemindaian tersebut.

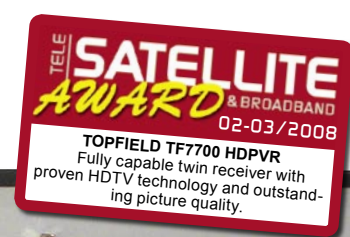
Seperti yang diharapkan dari Topfield, pemindaian otomatis bukanlah satu-satunya metode pemindaian: manual dan mode pemindaian perluasan juga tersedia, di mana yang terakhir tidak hanya memungkinkan untuk mengisi frekuensi, simbolrate, polarisasi dan modulation, tetapi juga PID yang benar. Seperti biasanya, peminat satelit akan berterima kasih pada Topfield.

Jika Anda tidak memerlukan PayTV meskipun terdapat dua rongga CI, dengan menekan satu tombol pada menu yang sama, pemindaian hanya akan dilakukan untuk saluran yang tersedia secara bebas. Jika Anda memutuskan untuk menggunakan receiver ini untuk menerima multi-satelit, Anda akan mempertimbangkan ini karena hanya tersedia tempat untuk 5000 saluran di memori receiver.

Setelah pemindaian saluran

akses anak-anak dengan kode PIN orang tua. Saluran yang lebih populer dapat dipindahkan ke dalam salah satu daftar Favorit yang bisa diganti namanya, untuk mempermudah pemanggilan dengan menekan satu tombol di kendali jarak jauh.

Bagi yang senang utak-atik atau yang menemukan bahwa terlalu banyak kerja dalam mengurutkan daftar saluran secara langsung di receiver, Topfield menyediakan peranti kecil yang diberi nama Vega di situsnya (www.i-topfield.com) yang memungkinkan Anda melakukan banyak fungsi pengeditan di komputer. Sayangnya, saat ini satu-satunya jalan untuk memasukkan daftar saluran ke komputer hanya melalui terminal RS-232 dan kabel null modem. Semoga pabrikan akan menambahkan kemampuan untuk memindahkan daftar



TF7700HDPVR

perekaman - yang sekarang tidak bisa digunakan secara penuh - dapat dikendalikan.

Kami cukup terkejut dengan kecepatan pemindaian saluran secara otomatis: hanya sekitar lima menit diperlukan untuk memindaian satelit uji kami dengan 80 transponder. Kami juga gembira melihat bahwa data transponder cukup terkini

pada multi-satelit, daftar saluran pada receiver uji kami cukup dipenuhi meskipun dengan pembatasan FTA, maka kami melakukan pekerjaan perubahan, pengurutan dan pengaturan ulang. Pada menu yang disusun dengan sangat logis, setiap saluran dalam daftar saluran dapat diganti namanya, dipindahkan, dihapus atau diblok terhadap

saluran melalui antarmuka jaringan di masa mendatang.

Karena kita sedang berada di subyek "jaringan": TF7700 HDPVR beroperasi secara penuh dengan koneksi jaringan 100 Mbit yang di masa mendatang juga akan memungkinkan hasil rekaman ditransfer ke komputer. Sekarang hal ini masih belum memungkinkan;



sedang disiapkan pembaruan. Namun, meskipun begitu, koneksi ini bukanlah tidak berguna: selain dari satelit, pabrikan juga menawarkan pembaruan peranti lunak langsung ke receiver melalui Internet pada antarmuka jaringan. Hanya dengan membuat alamat IP pada menu instalasi dan menyediakan informasi standar gerbang internet dalam jaringan lokal Anda. Receiver akan mengunduh peranti lunak terkini dari jaringan. Selain

Menekan tombol Guide akan mengaktifkan EPG dan, bergantung pada penyedia acara, menampilkan jadwal acara untuk dua hingga tujuh hari dalam format yang mudah-dibaca. Karena kita sedang menguji receiver TF7700 HDPVR yang memiliki hard disk, Topfield menunjukkan bahwa perekaman dapat diprogram langsung dari EPG; hanya menekan tombol Rekam yang perlu dilakukan. Yang khususnya praktis adalah

atau akhir pekan. Hanya dengan memrogramnya satu kali dan Anda tidak akan kehilangan episode-episode selanjutnya.

Dengan adanya dua tuner DVB-S dan DVB-S2 yang berfungsi penuh, receiver ini dapat merekam dua acara yang berbeda pada saat yang bersamaan (dalam bentuk HD maupun SD) dan juga memutar ulang acara ketiga yang telah direkam sebelumnya dari hard disk



Menu Utama |



EPG |



pengaturan alamat IP secara manual, protokol DHCP juga didukung sehingga receiver bisa mendapatkan seluruh informasi yang diperlukan langsung dari router, sehingga pengguna tidak perlu melakukan pengaturan.

Fitur Pengembalian Sistem juga sangat praktis. Fitur ini menyimpan salinan seluruh pengaturan termasuk daftar saluran, pengatur waktu, dsb. Di harddisk, sehingga jika terjadi sesuatu atau jika daftar saluran terhapus tanpa disengaja, seluruh pengaturan sebelumnya dapat dikembalikan semula.

Setelah seluruh pengaturan dasar telah dilakukan, pengguna dapat keluar dari menu utama TF7700 HDPVR setelah itu receiver akan beralih ke saluran yang pertama. Sebagaimana kebiasaan Topfield, Info Bar yang sangat informatif dan mudah-dibaca akan muncul yang mencakup informasi saluran seperti teleteks, terjemahan, pilihan bahasa, audio DD, multifeed, dsb. Dan bahkan judul dari acara yang sedang ditayangkan (jika disediakan oleh provider). Menekan tombol Info menampilkan informasi yang diperluas dan penjelasan singkat dari acara yang sedang ditayangkan.

kemampuan dengan menekan tombol lain untuk mengubah pengaturan perekaman, misalnya, menambah waktu rekam pada awal dan akhir. Hal ini akan menjamin Anda tidak akan ketinggalan sesuatu yang menarik.

Topfield juga tetap memakai bentuk daftar saluran yang mudah-digunakan. Menekan tombol OK akan memunculkan daftar saluran dan selanjutnya dapat disortir dan disaring ke berbagai kriteria menggunakan tombol fungsi berwarna pada kendali jarak jauh. Dalam penggunaan normal, acara yang sedang direkam di latar belakang sehingga dapat dibekukan atau diputar-ulang kapan saja.

Jika teleponberdering ketika Anda sedang asyik menonton suatu acara, menekan satu tombol dapat membekukan acara tersebut. Segera setelah Anda selesai menelepon, acara tersebut dapat dimulai lagi ketinggalan satu detik pun dari acara favorit Anda. Fungsi Time Shift memungkinkan hal ini. Karena kita sedang membicarakan serial TV, maka Topfield TF7700 HDPVR juga mendukung kemampuan perekaman acara atas basis mingguan atau harian, atau setiap hari kerja

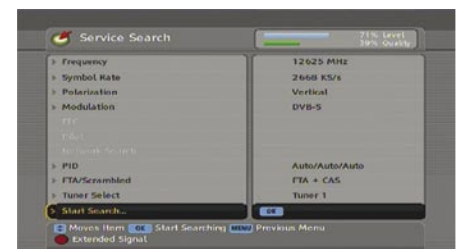
(juga, dalam HD maupun SD) atau acara siaran. Dengan adanya CI yang handal, perekaman acara PayTV disimpan dalam bentuk tidak teracak jika mungkin, dan jika tidak mungkin, simbol yang bersesuaian muncul dalam daftar rekaman dan dengan menekan satu tombol hasil rekaman yang teracak seperti ini akan dimasukkan ke proses penggandaan yang menyimpannya dalam mode tidak teracak. Dengan cara ini, hasil rekaman ini masih bisa ditonton meskipun jika ada perubahan kunci dari provider.

Meskipun dengan konsep mudah-digunakan dan fitur receiver yang biasa, semua receiver harus melewati pengujian tuner. Untuk itu, kami tidak dapat mengganggu TF7700 HDPVR sepenuhnya: penerimaan sinyal yang lemah dari NILESAT di 7° BB, ARABSAT di 26° BT dan ASTRA2D di 28,2° BT terbukti tidak masalah. Bahkan penerimaan SCPC juga bukan halangan: transponder uji kami dari EUTELSAT SEASAT di 36° BT dengan simbolrate 2668 Ms/detik dapat ditangani tanpa masalah.

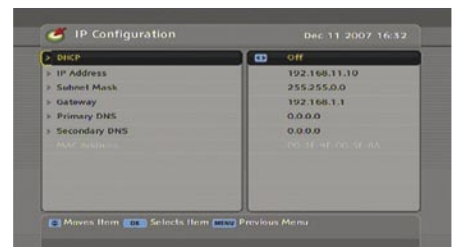
Di atas segalanya, Topfield menyediakan dalam receiver ini dengan sejumlah peranti tambahan termasuk



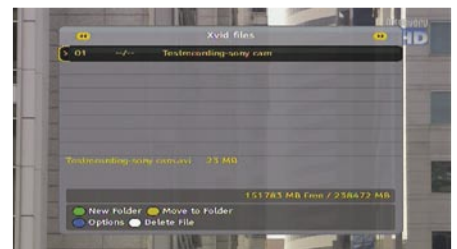
Daftar Saluran |



Pemindaian Saluran dan Penerimaan SCPC |



Pengaturan LAN |



Pemutar DiVX |

pemutar DiVX dan MP3. Tidak ada masalah sama sekali dalam penggunaan receiver ini sebagai jukebox MP3. Menggunakan pemutar DiVX agak sedikit rumit; untuk dapat menggunakannya Anda terlebih dahulu harus memindahkan rekaman dari peranti eksternal ke hard disk receiver melalui antarmuka USB 2.0. Meskipun hal ini dapat ditangani dengan sangat cepat, akan lebih bagus jika receiver dapat langsung mengakses perangkat eksternal atau jika file DiVX dapat dipindahkan ke receiver melalui antarmuka jaringan.

menjalani beberapa pengujian gambar di TV LCD Samsung Full HD dan kami selalu terkesan. Tidak saja sulit menemukan adanya penundaan ketika beralih antara saluran SD dan HD, tetapi juga kualitas gambar SD yang cemerlang sehingga membuat Anda lupa bahwa itu bukanlah gambar yang beresolusi tinggi. Biasanya, ini hanya terjadi pada siaran SD tertentu; bahkan TF7700 HDPVR tidak dapat berkinerja dengan keajaiban pada datarate 1,5 Mb/detik.

Tentu saja, seluruh kemampuannya dapat terlihat pada siaran HD. Banyak pengunjung pusat uji mengagumi ketajaman gambar, kedalaman warna dan kecemerlangannya.

## Kualitas Gambar

TF7700 HDPVR juga

## Kesimpulan Ahli

+

TF7700 HDPVR merupakan salah satu receiver yang berkemampuan penuh dan masih menawarkan teknologi yang telah terbukti dengan konsep operasional yang logis. Sangat sesuai untuk penggunaan keluarga dan ruang tengah serta menjadi bagian dari rumah tangga yang telah memiliki TV LCD atau plasma.



Thomas Haring  
TELE-satellite  
Test Center  
Austria

-

Memori saluran yang tersedia memerlukan perbaikan.

## TECHNIC

### DATA

Manufacturer	Topfield, Seongnam/Korea
Fax	+82-31-7082607
E-Mail	inquiry@topfield.co.kr
Model	TF7700 HDPVR
Function	Digital DVB-S, DVB-S2 HDPVR Receiver with Ethernet Connection
Channel Memory	5000
SCPC compatible	yes (> 2Ms/s)
USALS	yes
DiSEqC	1.0 / 1.1 / 1.2 / 1.3
Scart Connectors	2
Audio/Video Outputs	3 x RCA + 3x RCA YUV
UHF Modulator	no
S-Video	yes
Component Output	yes
HDMI Connection	yes
Programmable 0/12 Volt	no
Digital Audio Output	yes
LAN	yes
EPG	yes
C/Ku-Band compatible	yes
Power Supply	95-250 VAC, 50/60 Hz
Power Consumption	max. 60W, Stand-by 9W