

AB IPBox 350Prime PVR

Kembalinya si Penguin

Beberapa bulan lalu kami berkesempatan menguji receiver yang cukup unik. Berbasis sistem operasi Linux, dengan peranti lunak open-source, banyak variasi plugin, serta PVR yang mudah digunakan. Kita membicarakan tentang AB IPBox 250S PVR dari perusahaan Slovakia AB Com, yang ditampilkan di majalah TELE-satelit Internasional edisi sebelumnya (Edisi 07/2007). Sejak itu, telah menjadi legenda yang nyata, dan pabrikannya memutuskan untuk memproduksi versi yang lebih maju, AB IPBox 350Prime PVR.

Ketika membuka paket kami tidak mengharapkan kejutan besar, karena dari luar, sesuai dengan gambar di situs pabrikannya, terlihat nyaris serupa dengan "saudaranya". Namun isi dari kotak tersebut menarik perhatian kami: selain receiver, terdapat dua tuner terpisah – untuk DVB-T dan DVB-C, karena AB IPBox 350Prime PVR juga mendukung penerimaan terestrial dan kabel.

Receiver-nya sendiri juga memiliki beberapa kejutan untuk ditelaah lebih lanjut. Di panel belakang, selain dua konektor scart biasa, RCA, S/PDIF, RS-232, terminal Ethernet, masukan LNB dan keluaran loop-through, kami menemukan switch catudaya yang baru ditambahkan, serta terminal USB, yang dapat digunakan untuk pembaruan peranti lunak atau bertukar file untuk plug-in yang berbeda. Panel depan mirip dengan 250S, dan terdapat tombol Standby, Menu, Exit, OK, Kiri, Kanan, Atas dan Bawah, serta pembaca kartu smart serta layar tampilan. AB IPBox 350Prime PVR juga tersedia dalam dua variasi warna – perak dan hitam.

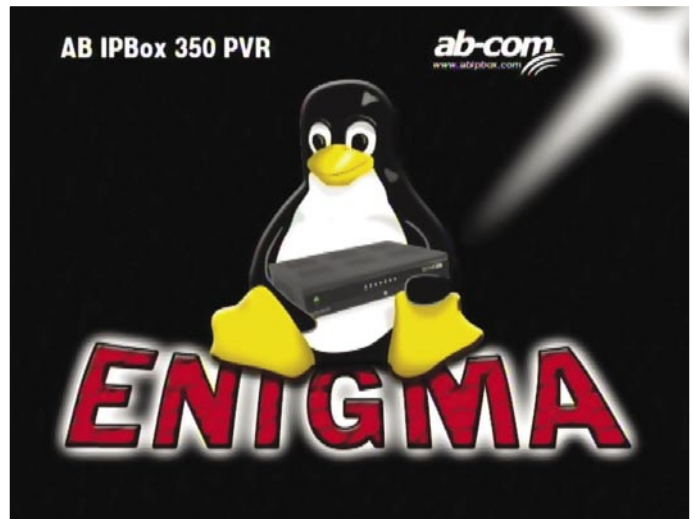
Mengapa mengubah hal yang bagus? Model terdahulu memiliki kendali jarak jauh yang sangat bagus. Mungkin telah dirancang secara sederhana, namun enak digenggam, dan semua

tombolnya ditandai dengan jelas. Serta dapat digunakan untuk mengendalikan pesawat TV, dan dapat dipilih dari ratusan pabrikannya. Apakah semua ini akan menjadi sejarah? Tentu saja tidak. Kendali jarak jauh AB IPBox 350Prime PVR juga bagus, karena terlihat dan berfungsi sangat serupa.

Instalasi

Ketika menyalakan AB IPBox 350Prime PVR untuk pertama kalinya, Anda akan disambut oleh gambar penguin, yang memegang receiver. Di bagian bawah Anda dapat membaca nama peranti lunak, yang terinstal dalam receiver ini – yaitu Enigma. Juga tersedia di model sebelumnya, namun dalam pengujian kami menggunakan "image" dari "Highland team". Bahkan "Highland team" sekarang juga memiliki image untuk 350Prime PVR, kami memutuskan untuk menelaah Enigma.

Beberapa detik setelah gambar penguin, muncul panduan, yang akan memandu Anda dalam proses instalasi. Dalam jendela pertama, receiver akan menanyakan zona waktu, kedua



Layar Pembuka dari peranti lunak Enigma |

– memilih DiSEqC yang sesuai dengan konfigurasi antena Anda. AB IP Box 350Prime PVR menawarkan tiga pilihan: tanpa DiSEqC (koneksi langsung ke satu LNB), DiSEqC sederhana (untuk 2 LNB/satelit) dan DiSEqC lengkap (semua tipe). AB IP Box 350Prime PVR mendukung semua versi DiSEqC, dari 1.0 hingga 1.3 (USALS).

Jendela selanjutnya memungkinkan Anda untuk memilih satelit yang direncanakan untuk diterima dan mengkonfigurasi parameternya. Setelah semua ini dilakukan, tahap selanjutnya menawarkan lagi tiga pilihan – pencarian saluran secara otomatis, pencarian saluran multi-satelit dan pemindaian saluran secara manual. Selama pencarian otomatis, receiver pertama kali akan mencoba mengunci signal pada salah satu transponder, dan

jika berhasil, akan menawarkan Anda untuk memindai saluran. Ketika pemindaian transponder, akan muncul sebuah jendela, yang berisi sisa waktu pemindaian, jumlah transponder yang telah dipindai dan saluran yang telah ditemukan, serta data transponder yang sedang diproses. Pencarian salurannya sendiri tidak bisa dibayangkan sangat cepat, memerlukan waktu sekitar 18 menit untuk memroses 94 transponder dalam mode pemindaian otomatis, yang menghasilkan 1379 saluran TV dan 453 saluran radio. Tetapi! Jika ada yang lambat, maka yang lainnya harus cukup cepat. Hal inilah yang ingin kami telusuri lebih lanjut. Setelah pencarian saluran diselesaikan, Anda akan berada di daftar saluran. Setelah berada di sini Anda dapat menikmati model menu dari Enigma. Bersiaplah



Download this report in other languages from the Internet:

Arabic	العربية	www.TELE-satellite.com/TELE-satellite-0803/ara/abcom.pdf
Indonesian	Indonesia	www.TELE-satellite.com/TELE-satellite-0803/bid/abcom.pdf
Bulgarian	Български	www.TELE-satellite.com/TELE-satellite-0803/bul/abcom.pdf
German	Deutsch	www.TELE-satellite.com/TELE-satellite-0803/deu/abcom.pdf
English	English	www.TELE-satellite.com/TELE-satellite-0803/eng/abcom.pdf
Spanish	Español	www.TELE-satellite.com/TELE-satellite-0803/esp/abcom.pdf
Farsi	فارسی	www.TELE-satellite.com/TELE-satellite-0803/far/abcom.pdf
French	Français	www.TELE-satellite.com/TELE-satellite-0803/fra/abcom.pdf
Greek	Ελληνικά	www.TELE-satellite.com/TELE-satellite-0803/hel/abcom.pdf
Croatian	Hrvatski	www.TELE-satellite.com/TELE-satellite-0803/hrv/abcom.pdf
Italian	Italiano	www.TELE-satellite.com/TELE-satellite-0803/ita/abcom.pdf
Hungarian	Magyar	www.TELE-satellite.com/TELE-satellite-0803/mag/abcom.pdf
Mandarin	中文	www.TELE-satellite.com/TELE-satellite-0803/man/abcom.pdf
Dutch	Nederlands	www.TELE-satellite.com/TELE-satellite-0803/ned/abcom.pdf
Polish	Polski	www.TELE-satellite.com/TELE-satellite-0803/pol/abcom.pdf
Portuguese	Português	www.TELE-satellite.com/TELE-satellite-0803/por/abcom.pdf
Russian	Русский	www.TELE-satellite.com/TELE-satellite-0803/rus/abcom.pdf
Swedish	Svenska	www.TELE-satellite.com/TELE-satellite-0803/sve/abcom.pdf
Turkish	Türkçe	www.TELE-satellite.com/TELE-satellite-0803/tur/abcom.pdf

untuk menggunakan banyak tombol berwarna. Di posisi daftar saluran, tekan tombol merah akan menampilkan seluruh saluran, tombol hijau untuk memilih satelit tertentu (dengan pilihan - saluran yang baru ditemukan, sortir berdasarkan penyedia atau seluruh saluran), kuning - akan memunculkan daftar penyiar yang ditemukan receiver, dan yang biru - untuk mengakses daftar favorit, yang sementara ini masih kosong. Namun, tinggal satu klik lagi Anda akan mendapatkan gambar pertama di layar TV!

Sebelum kita mulai menonton TV, mari jelajahi sedikit lagi. Jika menekan tombol "Menu", jangan harapan daftar yang panjang muncul di layar. Di sini Anda akan melihatnya satu persatu, dan dapat beralih di antaranya dengan menggunakan tombol Kiri dan Kanan. Yang pertama, "mode TV", daftar saluran terisi dengan saluran TV, kedua - "mode Radio" - dengan stasiun radio. Yang ketiga adalah "Mode File", di sini daftar saluran berubah menjadi daftar file, tersedia di salah satu hard disk yang terhubung atau peransi USB. Keempat - "Informasi" - tidak saja menceritakan model receiver yang digunakan, tetapi juga informasi yang rinci tentang saluran yang sedang dipilih, termasuk semua PID, format video, rasio aspek, sistem acak, dan bahkan

bitrate untuk audio dan video, yang terukur dari sinyal yang dipancarkan!

Menu kelima disebut "Shutdown", di sini dapat ditemukan berbagai pilihan untuk memulai-ulang receiver. Yang keenam adalah "Setup", tempat utama untuk mengatur AB IP Box 350Prime PVR. Segala yang Anda perlukan untuk memodifikasi, personalisasi atau penghapusan, dapat ditemukan di sini. Termasuk satelit, transponder, saluran, jaringan, bahasa, hard disk, peranti USB dsb. Ketujuh disebut "Games", yang menyediakan akses cepat menu plug-in yang telah terinstal. Submenu kedelapan adalah "Timer" untuk memrogram perekaman, dan yang kesembilan memungkinkan untuk mengalihkan gambar dari receiver ke yang tersedia di VCR.

Penggunaan Sehari-hari

Maka saatnya meraih kendali jarak jauh dan bersiap untuk memacu, sangat cepat! Walaupun pencarian saluran tidak mencapai rekor kecepatan, maka perpindahan saluran tentu bisa. Pabrikasi tidak berbohong tentang "kurang dari satu detik". Saluran dalam transponder yang sama berpindah dalam

0,2-0,3 detik, antartransponder yang berbeda - dalam 0,5-0,7 detik. Ketika Anda membuat AB IP Box 350Prime PVR pada mode Standby, dan kemudian menyala kembali lagi, maka gambar juga akan muncul dalam 0,3 detik, sungguh sangat cepat.

Bersamaan dengan gambar untuk saluran baru, Anda akan melihat dua info bar di layar - di bagian atas dan bawah. Yang di atas menginformasikan tentang nomor saluran, nama, sistem acak, serta SNR, AGC dan BER. Yang bawah berisi tentang kandungan saluran, menampilkan nama dan waktu mulai acara saat ini dan yang akan datang. Juga terdapat informasi jika saluran tersebut memiliki teletext, terjemahan dan EPG. Membicarakan fitur yang terakhirnya, juga cukup menarik. AB IP Box 350Prime PVR menawarkan dalam dua cara - yaitu EPG ditampilkan untuk saluran terpilih saja, atau bersama saluran yang berdekatan. Mode yang kedua, Anda dapat menekan tombol angka dari 1 hingga 6, dengan cara ini, data EPG dapat



Menu Pengaturan |



Pengaturan Harddisk |



Informasi Receiver |



Info Bars |

ditampilkan untuk periode dari 1 hingga 6 jam secara simultan. Tentu saja, data EPG tidak terbatas hanya 6 jam,



Anda dapat menggunakan kursor untuk menuju sejauh yang Anda inginkan dan jika datanya tersedia.

Dekoder Teleteks juga sangat cepat, tetapi inilah yang kami harapkan dari receiver modern yang ada sekarang. Berpindah halaman juga secepat perpindahan saluran dengan AB IP Box 350Prime PVR, sehingga Anda akan sulit untuk kembali menggunakan dekoder teleteks yang ada pada TV Anda.

PVR, USB dan LAN

Dan kini hadir lah kesenangan bagi yang ingin bermain-main. Tentu saja, PVR di sini merupakan sesuatu yang akan disukai oleh anggota keluarga, namun kedua fitur yang terakhir ini adalah untuk pehobi yang suka bereksperimen. Untuk penggunaan Personal Video Recorder, pertama-tama Anda harus meng-instal hard disk ke receiver. Sayangnya, hal ini perlu membuka casing receiver, dan saat ini model ini tidak dilengkapi dengan HDD terpasang. Namun setelah semuanya terpasang, yang perlu Anda lakukan hanyalah mem-format hard disk (Setup

– System Settings – Harddisk setup). Setelah itu Anda dapat langsung merekam siaran kesukaan Anda.

Dalam hal Anda melihat ada sesuatu yang ingin direkam, tekan saja tombol dengan tanda titik merah. Juga mungkin untuk memilih waktu mulai/berhenti merekam ke Menu Pengatur Waktu, atau menggunakan EPG. Dalam yang terakhir ini Anda hanya perlu memilih tayangan yang diinginkan, lalu tekan tombol biru, yang akan mengambil nama acara dan waktu mulai/berhenti ke menu Pengatur Waktu, yang dapat diatur kemudian. Ketika merekam, receiver menampilkan sisa hard disk di tampilan depan, sehingga Anda akan selalu tahu, berapa banyak lagi Anda bisa merekam. Selanjutnya seluruh rekaman dapat diakses dengan mudah di Mode File – menu Rekaman.

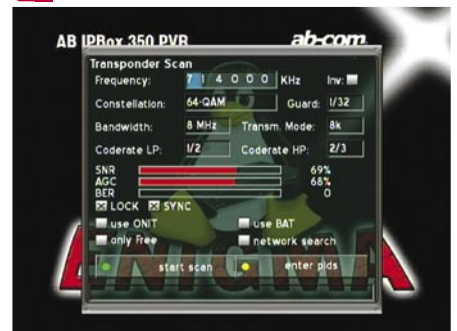
Langkah maju yang telah dilakukan adalah penambahan terminal USB pada AB IP Box 350Prime PVR. Namun, sayangnya, tidak direncanakan sebelumnya agar dapat digunakan semudah mungkin. Tidak bisa digunakan untuk hasil rekaman PVR, hanya untuk pembaruan peranti lunak dan instalasi plug-in. Terdapat

satu fitur menarik, yang akan disenangi banyak pengguna – ambil memori USB Anda, simpan musik favorit dalam format MP3, dan masuk ke menu Mode File Mode – menu Disk USB. Ketika saluran Anda mulai menayangkan iklan, Anda bisa mendengarkan lagu favorit anda. Akan tetapi, untuk melakukan ini, terlebih dahulu memori USB tersebut harus diformat dalam sistem file Ext3 oleh receiver (Setup – System Settings – Usbdisk Setup). Kemudian, apakah Anda perlu untuk memindahkan file dari komputer dengan Linux OS, atau menggunakan program seperti LTOOLS oleh Werner Zimmermann untuk komputer Windows. Sayangnya, tidak memungkinkan untuk mengakses memori USB yang telah diformat oleh AB IP Box 350Prime PVR langsung dari Windows.

Ketika bagian USB masih memerlukan beberapa perbaikan, bagian LAN sudah sebagaimana mestinya. Bahkan lebih baik. Kami menghubungkan receiver dengan router WiFi yang ada di lab uji kami, kemudian menggunakan Setup – Expert Setup – Communication Setup untuk mengkonfigurasinya. Menurut tipe jaringan Anda,



Teletext!



Pencarian Saluran DVB-T!



Penerimaan DVB-T di Budapest, Hongaria!

Anda dapat memilih mode DHCP untuk mendapat seluruh parameter secara otomatis, atau secara manual mengisi alamat IP receiver, net mask, nama server dan gateway.

Setelah seluruh pengaturan telah dilakukan, bukalah penjelajah situs favorit Anda, dan masukkan alamat IP receiver. Ketika muncul permintaan untuk UserID/password, isilah "root" untuk yang pertama dan "ipbox" untuk yang terakhir. Setelah itu Anda akan melihat halaman yang penuh fitur dari situs "server" receiver. Variasi fungsi yang didukung sangat menakjubkan. Anda bisa meng-edit daftar saluran, memeriksa EPG, membaca teleteks di komputer Anda, mulai/stop perekaman PVR. Anda juga sangat dekat dengan perubahan berbagai pengaturan, tanpa perlu menjelajahi menu OSD dengan kendali jarak jauh. Parameter dari saluran yang sedang dipilih ditampilkan di bagian atas halaman. Anda bisa melihat nama acara saat ini dan yang akan datang, SNR, AGC dan BER saluran, serta PID Video dan Audio.

Mengunduh hasil rekaman PVR dari AB IP Box 350Prime PVR ke komputer Anda juga sangat mudah. Dengan antarmuka situs, gunakan menu "Movies", lalu pilih acara yang ingin diunduh dan klik tombol "Download". Dan jika Anda lebih ingin menggunakan FTP, gunakan alamat IP yang sama, serta UserID dan Password yang sama, kemudian masuk ke direktori hdd\movie. Ringkas dan mudah!

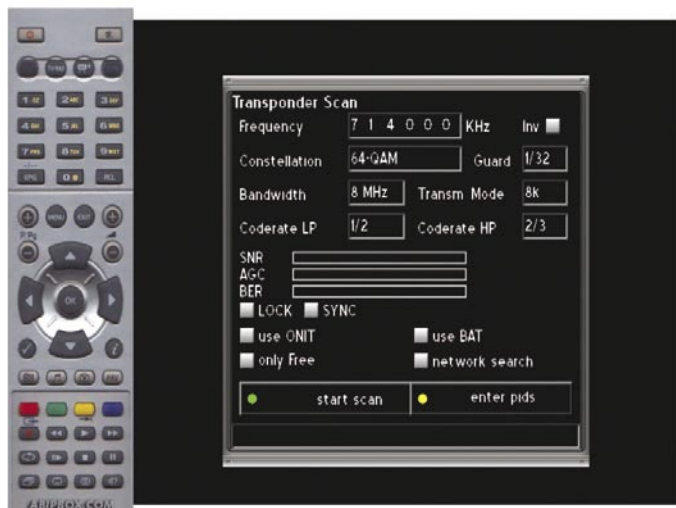
Penerimaan Terestrial

Seperti yang telah kami kemukakan, selain penerimaan

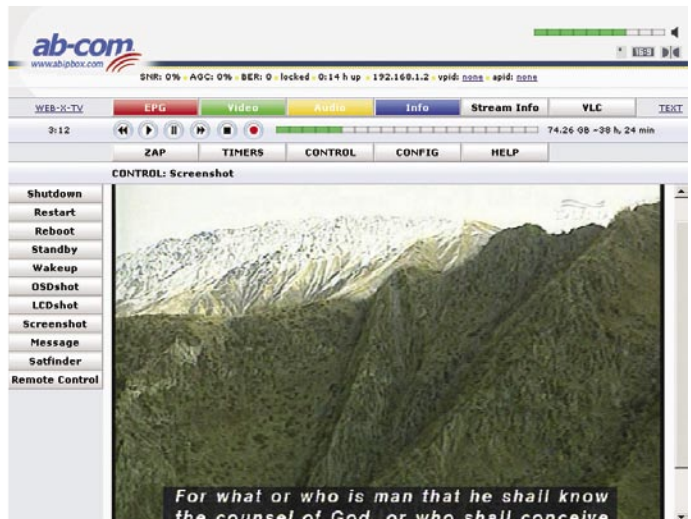
satelit, AB IP Box 350Prime PVR juga dapat digunakan untuk menonton siaran terestrial digital dalam DVB-T. Tuner "Plug-and-play", disediakan oleh pabrikan, sangat mudah dipasang – seperti mengganti kartu jaringan biasa. Buka casing receiver, buka satu sekrup dan ganti kartu – hanya itu!

Peranti lunak Enigma, yang telah terinstal dalam AB IP Box 350Prime PVR, sepenuhnya mendukung teknologi "plug and play". Yaitu mendeteksi adanya tuner baru secara otomatis dan mengubah menu yang bersesuaian. Misalnya, layar pemindaian transponder tidak lagi mengharapkan frekuensi dalam MHz, tetapi kHz, tidak lagi Symbol Rate dan FEC, tetapi Anda akan menemukan Constellation dan Bandwidth. Sayangnya, tidak dimungkinkan untuk mengisi angka saluran secara langsung. Bagi pemula akan memerlukan waktu untuk menemukan frekuensi yang setara untuk saluran VHF/UHF. Namun selain dari itu, pemindaian saluran sangat cepat, dan Anda sudah bisa menikmati acara dari menara TV terdekat dengan kualitas digital yang sempurna! Perpindahan saluran juga secepat penerimaan satelit, EPG, Teleteks, dan seluruh fitur lainnya yang biasa Anda gunakan juga tersedia dalam DVB-T. Untuk AB IP Box 350Prime PVR tidak menjadi masalah, dari mana asal sinyal. Akan diproses dan menghasilkan gambar yang sebening kristal, tidak terkecuali, berasal dari satelit, atau jarak dekat, dari menara TV setempat.

Tentu saja, tuner DVB-C juga sama kinerjanya. AB IP Box 350Prime PVR menawarkan untuk menggunakan tiga varian DVB, dengan satelit, terestrial, dan via kabel. Suatu konsep yang cemerlang!

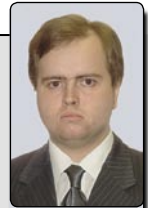


Virtual Remote Control |



Antarmuka situs Enigma |

Kesimpulan Ahli



Nikolav Ovsyadovskiy
TELE-satellite
Test Center
Hungary

AB Com telah berhasil mencapai tujuan lagi. Pehobi satelit akan terpenuhi keinginannya – bisa mengisi seluruh PID, dan membaca parameter tersebut yang jarang terdapat pada receiver lainnya. Serta, hampir seluruh anggota keluarga akan menyenangi perpindahan saluran yang sangat cepat, yang ditawarkan oleh AB IPBox 350Prime PVR. Antarmuka Situs dari receiver ini memungkinkan untuk mengatur hampir seluruh parameter hanya dengan beberapa klik melalui komputer. Juga kemudahan dalam mengganti DVB-S menjadi DVB-T, DVB-C dan sebaliknya! Receiver berbasis Linux menjadi lebih handal.

Sayangnya, ada beberapa hal yang perlu diperbaiki. Antarmuka USB tidak begitu mudah digunakan, Anda tidak bisa menggunakan peranti USB untuk hasil rekaman PVR, serta, jika Windows adalah sistem operasi Anda, akan ada masalah dalam mengakses memori USB yang diformat menjadi Ext3 oleh receiver. Akan lebih baik jika bisa mengisi saluran VHF/UHF dalam mode DVB-T untuk membantu pemula.

TECHNIC DATA

Manufacturer	AB-COM s.r.o. Gogolova 1, 955 01 Topolcany, Slovakia
Homepage	www.abcom.sk
Tel	+421 38 5322 038
E-mail	info@abcom.sk
Model	350Prime PVR
Function	Linux-based digital receiver, suitable for terrestrial, cable and satellite DVB reception
CPU	IBM PowerPC 405
CPU Speed	350 MIPS
Channel Memory	4000
Symbol Rate	1~45 Ms/s
SCPC Compatible	Yes
USALS	Yes
DiSEqC	1.0/1.1/1.2/1.3
Digital Audio Output	Yes
EPG	Yes
C/Ku-band compatible	Yes
Power supply	AC110~220V, 50Hz/60Hz
Power consumption	25W max.