

# TechnoTrend S2-3650CI

## Receiver HDTV-CI untuk Komputer Anda



### Perusahaan Jerman

TechnoTrend telah beberapa lama bekerja di solusi HDTV bagi komputer dan laptop Anda. Sejak banyak komputer memiliki masalah dengan slot kartu yang tersedia, TechnoTrend memutuskan untuk merancang kotak eksternal yang dengan mudah dihubungkan ke komputer atau laptop Anda melalui antarmuka USB 2.0.

Menggabungkan antarmuka USB 2.0 bukanlah pilihan yang serta-merta; koneksi jenis ini telah berkembang dengan sendirinya menjadi standar yang dapat ditemukan pada sebagian besar komputer modern dan laptop yang ada sekarang. Terdapat pula efek samping yang menarik: dengan adanya satu daya yang didapat dari komputer, TechnoTrend dapat menawarkan receiver HDTV berkotak kecil dengan harga yang terjangkau.

Di sisi depan S2-3650CI yang hanya berukuran 15x10x3 cm dapat ditemukan rongga modul

CI untuk penerimaan segala bentuk TV-berlangganan. Sebagai tambahan pengujian terhadap modul Irdetto, Alphacrypt, Conax dan Viaccess, kami juga mengkonfirmasikan bahwa modul Cryptoworks juga dengan mudah dapat dikenali. Penerimaan TV-berlangganan menjadi tidak bermasalah sama sekali.

Di bagian belakang dapat ditemukan masukan IF, koneksi USB serta colokan catu daya 12V external.

Kendali jarak jauh yang disertakan mudah digenggam meskipun tombolnya sendiri berukuran agak kecil; terkecuali

Anda mempunyai jari yang kecil, menekan dua tombol bersamaan dapat saja terjadi. Buku petunjuk 48-halaman menyediakan instruksi rinci tentang penggunaan peranti lunak "TechnoTrend Media Center".

Dengan adanya koneksi USB, instalasi dengan mudah dapat dilakukan. Kami juga menghargai kualitas mekanis secara keseluruhan; tidak ada bagian yang menggunakan plastik. Hal ini memberikan kesan yang sangat positif.

### Penggunaan Sehari-hari

Instalasi S2-3650CI dan perantirlunak yang menyertainya kompatibel dengan plug&play. Setelah menghubungkan alat ini ke komputer, perangkat keras secara otomatis akan dikenali oleh Windows dan akan menanyakan CD driver-nya.

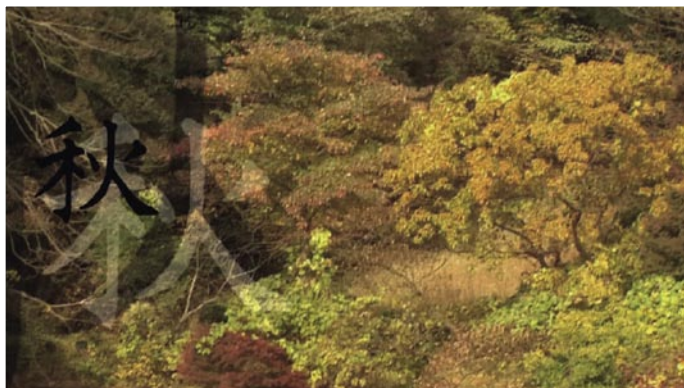
Setelah ter-instal, tahap yang tersisa hanyalah mengatur "TechnoTrend Media Center". Bahkan tidak diperlukan untuk me-restart komputer; alat ini dapat segera digunakan. Kami juga tidak mendapatkan

masalah dalam pemasangan alat ini di mesin Windows Vista 32-bit. Beberapa poin ekstra diberikan di sini.

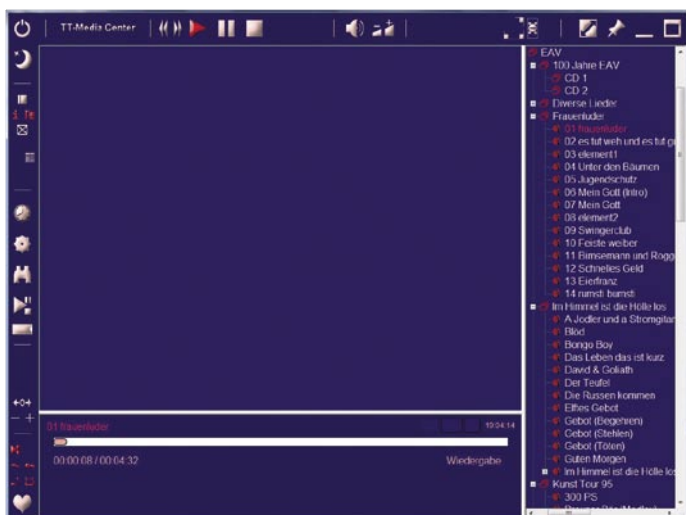
TechnoTrend merekomendasikan penggunaan komputer Intel Pentium 733 MHz untuk DVB-S normal. Sedangkan untuk DVB-S2 paling tidak Pentium 4 dengan 3.4 GHz atau AMD 3500+/Dualcore beserta kartu grafis yang handal seperti ATI X1800/X1900 atau NVidia 6600GT/7600GT. Komputernya sendiri harus beroperasi di bawah Windows XP atau Vista.

Peranti lunak yang disertakan dibagi dalam dua bagian: peranti lunak TechnoTrend Media Center untuk penerimaan TV dan peranti untuk mengakses layanan data seperti Internet via satelit. Media Center telah diprogram dengan daftar saluran yang nyaris lengkap dari satelit Eropa yang populer ASTRA di posisi orbit 19,2° BT. Keseluruhan daftar saluran disortir berdasarkan penyedia layanan memudahkan untuk menemukan saluran yang diinginkan.

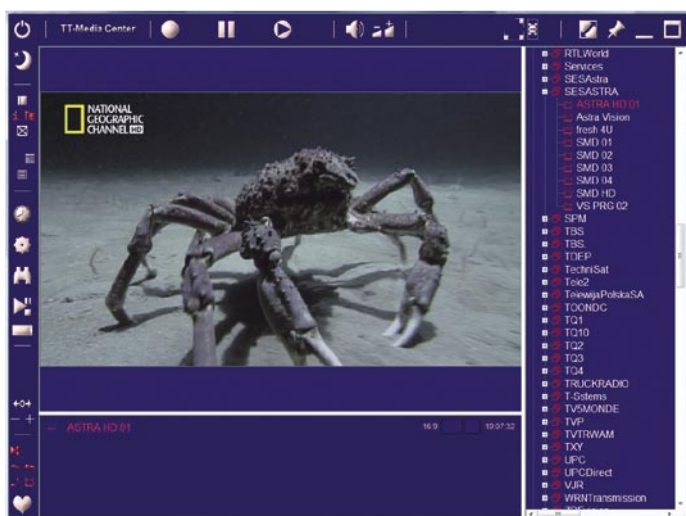
Jika Anda ingin menerima



HDTV dari ASTRA 19,2° BT sebagai contoh



Media Center sebagai Jukebox – pemutar MP3



HDTV dari ASTRA 19,2° BT dalam jendela



EPG



selain satelit ASTRA, dapat ditangani dengan menu Pencarian Saluran. Lebih dari 90 satelit Eropa, Asia dan Amerika terprogram dengan data yang terkini; hal ini membantu pemindaian saluran menjadi menarik. Dapat dilakukan semudah meng-edit data transponder.

Bahkan semua LOF (local oscillator frequency) dapat dipilih dengan bebas.

Sebagai tambahan pada pemindaian transponder secara manual, seluruh posisi orbit dapat dipindai secara otomatis. Satelit dengan 80-transponder memerlukan waktu sembilan menit untuk menyelesaikan tugas ini.

DiSEqC 1.0 juga tersedia untuk mengendalikan hingga LNB. Sayangnya, DiSEqC 1.1 untuk mengontrol hingga 16 LNB belum didukung. Pada tahap ini perlu disampaikan bahwa jumlah saluran yang tanpa batas dapat disimpan dan dengan adanya penjelasan yang mudah dimengerti dan daftar Favorit, Anda tidak akan pernah kehilangan jejak apa yang telah dimiliki.

"Panel Utama" pada Media Center dipisahkan dalam tiga bagian. Dengan adanya daftar saluran yang telah diprogram, Pengguna dapat langsung masuk ke TV; saluran pertama akan muncul di layar tidak perlu lebih dari 2 detik.

Waktu untuk perpindahan saluran cukup bagus mempertimbangkan semuanya terjadi di komputer. Perpindahan saluran untuk transponder yang sama dapat ditangani dalam satu detik; antara dua transponder yang berbeda, diperlukan sekitar dua detik. Data EPG dapat ditampilkan sepanjang informasi tersedia oleh penyedia layanan. Informasi acara saat ini dan mendatang ditampilkan di jendela di dekat bawah layar.

EPG pada S2-3650CI akan membuat iri sebagian pemilik receiver standar. Peranti lunaknya sanggup membaca seluruh data EPG hanya dalam beberapa detik setelah berpindah saluran. Pengguna selanjutnya dapat menggunakan data ini, termasuk perluasan data EPG, dan diatur menjadi format yang mudah dibaca hanya dengan menekan sebuah tombol.

Fungsi Majalah Saluran juga ditawarkan. Dalam mode ini peranti lunak menampilkan data EPG dari seluruh saluran yang

telah didefinisikan sebelumnya berdampingan dalam susunan yang teratur, misalnya, dengan sekilas pandang Anda dapat melihat saluran favorit apa yang tersedia untuk malam harinya.

Jika Anda duduk dengan nyaman menonton TV dan tiba-tiba telepon berdering atau seseorang mengetuk pintu rumah Anda, fungsi TimeShift akan memungkinkan Anda untuk mem-pause acara yang sedang ditonton dan melanjutkannya lagi kemudian.

Dengan bantuan fungsi Pengatur Waktu, sejumlah acara dapat ditandai untuk direkam; mendukung pengatur waktu secara harian dan mingguan. Biasanya, untuk perekaman maka komputer harus dinyalakan; dan pada akhir perekaman, Media Center akan mematikan komputer. Tentu saja acara yang sedang ditayangkan dapat direkam kapan saja ke hard disk komputer.

Kami sangat terkesan dengan fungsi teleteks yang terintegrasi. Hanya dalam beberapa detik berhasil diunduh seluruh halaman yang ada membuatnya dapat diakses dengan segera. Halaman ini juga dapat disimpan dalam format HTML di komputer Anda.

Tuner yang dibuat oleh TechnoTrend sangat peka dan tidak ada masalah dalam menangani sinyal SCPC bandwidth kecil. Transponder uji 1,6 Ms/detik tidak menjadi halangan bagi S2-3650CI; simbol rate tinggi juga ditampilkan tanpa masalah. Sebagai tambahan pada modulasi QPSK (diperlukan bagi DVB), alat ini dan peranti lunaknya juga mendukung DVB-S2. Penerimaan terhadap acara HDTV dalam MPEG4 standar H264 tidak lagi menjadi masalah.

Setelah memeriksa seluruh fungsi dasarnya, maka kami ingin menguji kemampuan HDTV-nya. Tidak diperlukan waktu lama untuk menemukan seluruh saluran FTA dari ASTRA di 19,2° BT dan hanya dalam dua detik kami telah dapat menikmati saluran pertama dengan kualitas gambar yang istimewa.

Hanya dengan perbandingan langsung kita dapat melihat perbedaan kualitas HDTV. Jika saluran SDTV jarang akan memenuhi kerja CPU dengan mesin Intel Core2 1.86 GHz, maka penerimaan HDTV

|            |            |  |
|------------|------------|--|
| Arabic     | العربية    | <a href="http://www.TELE-satellite.com/TELE-satellite-0711/ara/technotrend.pdf">www.TELE-satellite.com/TELE-satellite-0711/ara/technotrend.pdf</a> |
| Indonesian | Indonesia  | <a href="http://www.TELE-satellite.com/TELE-satellite-0711/bid/technotrend.pdf">www.TELE-satellite.com/TELE-satellite-0711/bid/technotrend.pdf</a> |
| Bulgarian  | Български  | <a href="http://www.TELE-satellite.com/TELE-satellite-0711/bul/technotrend.pdf">www.TELE-satellite.com/TELE-satellite-0711/bul/technotrend.pdf</a> |
| German     | Deutsch    | <a href="http://www.TELE-satellite.com/TELE-satellite-0711/deu/technotrend.pdf">www.TELE-satellite.com/TELE-satellite-0711/deu/technotrend.pdf</a> |
| English    | English    | <a href="http://www.TELE-satellite.com/TELE-satellite-0711/eng/technotrend.pdf">www.TELE-satellite.com/TELE-satellite-0711/eng/technotrend.pdf</a> |
| Spanish    | Español    | <a href="http://www.TELE-satellite.com/TELE-satellite-0711/esp/technotrend.pdf">www.TELE-satellite.com/TELE-satellite-0711/esp/technotrend.pdf</a> |
| French     | Français   | <a href="http://www.TELE-satellite.com/TELE-satellite-0711/fra/technotrend.pdf">www.TELE-satellite.com/TELE-satellite-0711/fra/technotrend.pdf</a> |
| Greek      | Ελληνικά   | <a href="http://www.TELE-satellite.com/TELE-satellite-0711/hel/technotrend.pdf">www.TELE-satellite.com/TELE-satellite-0711/hel/technotrend.pdf</a> |
| Croatian   | Hrvatski   | <a href="http://www.TELE-satellite.com/TELE-satellite-0711/hrv/technotrend.pdf">www.TELE-satellite.com/TELE-satellite-0711/hrv/technotrend.pdf</a> |
| Italian    | Italiano   | <a href="http://www.TELE-satellite.com/TELE-satellite-0711/ita/technotrend.pdf">www.TELE-satellite.com/TELE-satellite-0711/ita/technotrend.pdf</a> |
| Hungarian  | Magyar     | <a href="http://www.TELE-satellite.com/TELE-satellite-0711/mag/technotrend.pdf">www.TELE-satellite.com/TELE-satellite-0711/mag/technotrend.pdf</a> |
| Mandarin   | 中文         | <a href="http://www.TELE-satellite.com/TELE-satellite-0711/man/technotrend.pdf">www.TELE-satellite.com/TELE-satellite-0711/man/technotrend.pdf</a> |
| Dutch      | Nederlands | <a href="http://www.TELE-satellite.com/TELE-satellite-0711/ned/technotrend.pdf">www.TELE-satellite.com/TELE-satellite-0711/ned/technotrend.pdf</a> |
| Polish     | Polski     | <a href="http://www.TELE-satellite.com/TELE-satellite-0711/pol/technotrend.pdf">www.TELE-satellite.com/TELE-satellite-0711/pol/technotrend.pdf</a> |
| Russian    | Русский    | <a href="http://www.TELE-satellite.com/TELE-satellite-0711/rus/technotrend.pdf">www.TELE-satellite.com/TELE-satellite-0711/rus/technotrend.pdf</a> |
| Turkish    | Türkçe     | <a href="http://www.TELE-satellite.com/TELE-satellite-0711/tur/technotrend.pdf">www.TELE-satellite.com/TELE-satellite-0711/tur/technotrend.pdf</a> |

memerlukan lebih banyak daya CPU. Komputer kami sanggup menangani hal ini tanpa masalah; juga tidak ada pengaruh negatif yang terlihat pada program peranti lunak lainnya yang sejang berjalan. Maka dimungkinkan untuk menonton TV dan bekerja di komputer pada saat yang bersamaan. Video dan audio

mengalir dengan mulus dengan sinkronisasi sempurna di antara keduanya sepanjang waktu. Jika Anda memiliki perangkat stereo AC3 atau Dolby Digital yang dihubungkan dengan komputer Anda, maka Anda akan dapat menikmati keuntungan dari kualitas audio yang istimewa disertai gambar yang sangat tajam.

Berlawanan dengan beberapa receiver DVB-S2 lainnya, TechnoTrend Media Center tidak memiliki masalah dalam menangani transponder BBC Sky Digital dari ASTRA 2D di 28,2° BT.

dalam peranti lunak Media Center dapat dilakukan pemrograman terhadap seluruh tombol pada kendali jarak jauh, jika pengaturan awal tidak cukup memadai. Sebagai tambahan terhadap peranti lunak Media Center dari TechnoTrend, sejumlah program lainnya juga tersedia untuk digunakan pada perangkat ini.

Sebagai tambahan pada penerimaan TV, Media Center juga dapat memutar video dari komputer dalam seluruh format yang berbeda. Dengan adanya fungsi picture-in-picture yang terintegrasi, gambar tayangan TV dapat ditampilkan pada saat yang bersamaan dalam jendela kecil atau sebaliknya, gambar tayangan di jendela besar dan pemutaran video di jendela kecil.

Jangan khawatir; jika Anda termasuk orang yang tidak bisa meninggalkan ProgDVB, Anda bisa santai, perangkat ini juga bekerja baik dengan peranti lunak ini. Dalam ProgDVB versi terkini, dukungan terhadap DVB-S2 juga telah diimplementasikan; Media Center sebagai bantuan penalaan di latar belakang tidak lagi diperlukan.

Sehingga jeda iklan yang menjemukan dapat dilewati. Tidak hanya itu, peranti lunak tersebut juga dapat bertindak sebagai jukebox dan memutar segala data format musik. Semua ini terintegrasi dalam daftar saluran.

Catatan khusus bagi DXer dan pehobi: TechnoTrend S2-3650CI dapat, seperti solusi PC DVB-S lainnya, juga menangani MPEG 4:2:2 tentu saja jika Codec yang bersesuaian telah ter-install.

Melalui halaman menunya

## Kesimpulan Ahli

TechnoTrend S2-3650CI adalah alternatif terhadap receiver HDTV. Anda mendapatkan lebih banyak tenaga dengan sedikit biaya. Peranti lunak yang disertakan berfungsi dengan sempurna.



Thomas Haring  
TELE-satellite  
Test Center  
Austria

Penambahan protokol DiSEqC 1.1 akan lebih baik.

## TECHNIC DATA

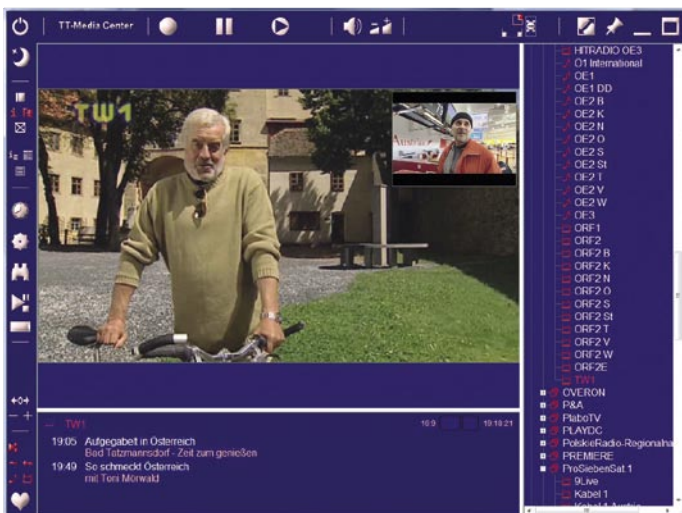
|                       |  |
|-----------------------|--|
| Distributor           | DVB-Shop, Deutschland  |
| Tel.                  | +49-34954/31960  |
| Fax                   | +49-34954/49233  |
| Website               | <a href="http://www.dvbshop.net">www.dvbshop.net</a>             |
| E-Mail                | <a href="mailto:webmaster@dvbshop.net">webmaster@dvbshop.net</a> |
| Model                 | TechnoTrend S2-3650CI  |
| Function              | USB box for reception of DVB and DVB-S2 in SDTV/HDTV             |
| Channel Memory        | unlimited  |
| Satellites            | 93   |
| Symbolrate            | 4-45 Ms/sec.   |
| SCPC Compatible       | yes (starting at 1.6 Ms/sec. in our test)                        |
| USALS                 | no   |
| DiSEqC                | 1.0  |
| EPG                   | yes  |
| C/Ku-Band Compatible: | yes  |



Teleteks



TV Guide



Gambar dalam Gambar