

TechniSat DigitSim S2

Receiver Satelit Handal dengan Dua Sistem untuk kartu SIM



Receiver Satelit saat ini tersedia dalam berbagai kelas harga tetapi unit yang benar-benar bagus semakin sulit ditemukan. Salah satu pabrikan yang selalu berpedoman pada kualitas, mudah-digunakan dan teknologi peranti keras terkini, perusahaan TechniSat dari Jerman, baru saja mengirimkan model terakhirnya dari jajaran receiver Digit, yaitu DigitSim S2.

Receiver berkualitas ini dibuat dengan solid dan berukuran kecil sehingga dapat ditempatkan di mana saja. Dikombinasikan dengan antena satelit kecil seperti Multytenne untuk penerimaan hingga empat satelit dan juga dari TechniSat, akan menjadikannya teman sempurna pada perjalanan perkemahan atau ke mana pun lokasi liburan Anda.

Berukuran 16 x 10,5 x 3,5 cm, hanya memiliki dua LED di panel depan yang menampilkan status operasi yang sedang berlangsung.

Karena ukurannya yang kecil, tidak banyak ruangan di panel belakang untuk konektor sehingga TechniSat berkonsentrasi pada yang benar-benar diperlukan, yaitu colokan Scart, masukan IF serta koneksi untuk catu daya eksternal 12V.

Tetapi bagaimana dengan SIM card? Lagi, karena ukurannya, DigitSim S2 terlalu kecil untuk modul CI standar atau kartu TV-berbayar. Karena

itu, TechniSat memilih untuk menggunakan teknologi SIM card terkini, sesuatu yang telah digunakan beberapa lama di telepon bergerak.

Banyak penyedia TV-berbayar telah menawarkan kartunya dalam format standar yang lebih besar serta dalam format baru SIM card yang lebih kecil, misalnya di Czech Republic, Slovakia dan juga dengan paket radio TechniSat. Penyedia lain juga mulai menyediakan format SIM; kecenderungan ini akan terus berlanjut.

Pembaca kartu terpasang pada receiver seri DigitSim mendukung sistem pengacakan Conax (DigitSim S1) dan untuk DigitSim S2 adalah

sistem Cryptoworks. Kendali jarak jauh yang disertakan, seperti yang diharapkan dari TechniSat, enak digenggam dengan tombol-tombol yang diberi tanda dengan jelas. Adalah ide yang bagus untuk selalu menyediakan baterai yang baru karena receiver tidak bisa digunakan tanpa kendali jarak jauh, akibat tidak adanya tombol kendali pada receiver tersebut.

Buku pedoman yang disertakan hadir dengan informasi yang rinci, banyak gambar dan menjelaskan seluruh fungsi receiver ini sehingga seorang pemula tidak akan mengalami masalah dalam memahaminya.

Sebagai bonus tambahan, TechniSat menyertakan SmartCard untuk mengakses secara gratis 120-hari paket radio TechniSat. Dengan biaya bulanan yang kecil, kartu yang sama dapat digunakan untuk mengakses paket MTV

Unlimited bagi seluruh pemirsa di Eropa.

Penggunaan Sehari-hari

Apa yang mungkin lebih mengganggu daripada satu perangkat teknis yang sulit digunakan? Tidak akan menyenangkan jika telah membeli receiver baru dan menghabiskan waktu untuk membaca buku petunjuknya.

Hal ini yang telah bertahun-tahun dicoba dihindari oleh TechniSat dan bahkan tidak terkecuali DigitSim S2. Penuntun Bantuan Pengaturan yang mudah diikuti dan secara grafis akan membimbing pengguna setelah pemilihan bahasa menu. Pengguna dapat memilih di antara bahasa Jerman, Inggris, Perancis, Spanyol, Italia, Turki, Swedia, Portugis, Rusia, Mesir, Polandia, Czech, Hungaria dan Belanda;



Download this report in other languages from the Internet:

Arabic	العربية	www.TELE-satellite.com/TELE-satellite-0711/ara/technisat.pdf
Indonesian	Indonesia	www.TELE-satellite.com/TELE-satellite-0711/bid/technisat.pdf
Bulgarian	Български	www.TELE-satellite.com/TELE-satellite-0711/bul/technisat.pdf
German	Deutsch	www.TELE-satellite.com/TELE-satellite-0711/deu/technisat.pdf
English	English	www.TELE-satellite.com/TELE-satellite-0711/eng/technisat.pdf
Spanish	Español	www.TELE-satellite.com/TELE-satellite-0711/esp/technisat.pdf
French	Français	www.TELE-satellite.com/TELE-satellite-0711/fra/technisat.pdf
Greek	Ελληνικά	www.TELE-satellite.com/TELE-satellite-0711/hel/technisat.pdf
Croatian	Hrvatski	www.TELE-satellite.com/TELE-satellite-0711/hrv/technisat.pdf
Italian	Italiano	www.TELE-satellite.com/TELE-satellite-0711/ita/technisat.pdf
Hungarian	Magyar	www.TELE-satellite.com/TELE-satellite-0711/mag/technisat.pdf
Mandarin	中文	www.TELE-satellite.com/TELE-satellite-0711/man/technisat.pdf
Dutch	Nederlands	www.TELE-satellite.com/TELE-satellite-0711/ned/technisat.pdf
Polish	Polski	www.TELE-satellite.com/TELE-satellite-0711/pol/technisat.pdf
Russian	Русский	www.TELE-satellite.com/TELE-satellite-0711/rus/technisat.pdf
Turkish	Türkçe	www.TELE-satellite.com/TELE-satellite-0711/tur/technisat.pdf

Anda tidak akan menemukan masalah setelah menemukan yang diinginkan.

Setelah memilih bahasa audio, Anda akan diminta untuk mengisi lokasi dan melanjutkan ke pengaturan dasar seperti pemilihan daylight savings time atau waktu standar.

Agar receiver secara otomatis dapat berpindah di antara keduanya, maka harus diketahui di negara mana dan zona waktu yang digunakan. Pemilihan negara akan menentukan apa yang terjadi dengan pensortiran otomatis dan pembaruan daftar saluran dan membantu penempatan saluran menurut regional, dan negara tertentu di bagian atas daftar.

Menu konfigurasi antena diatur untuk satelit populer di Eropa, yaitu pasangan ASTRA di 19,2° BT dan HOTBIRD di 13° BT. Jika terdapat satelit lain yang menarik bagi Anda atau jika parameter DiSEqC perlu digunakan, hal ini dapat secara langsung ditangani oleh Bantuan Instalasi.

Sebagai tambahan pada LNBF Ku-band standar, pilih sistem Multytenne TechniSat untuk penerimaan hingga empat satelit serta solusi kabel-tunggal Disicon dapat digunakan. Bahkan LNB dengan LOF yang tidak biasa bukan menjadi masalah; dapat

diatur secara manual. Jika Anda memiliki motor DiSEqC, Anda juga beruntung; karena didukung protokol DiSEqC 1.2 dan 1.3 (USALS).

Pencarian pembaruan peranti lunak via satelit mnenadai akhir dari instalasi. DigitSim S2 akan menanyakan pengguna

apakah akan dimulai pencarian saluran untuk seluruh saluran atau hanya yang diacak.

Jika Anda ingin yang mudah, pilih saja ISIPRO, sistem pembaruan saluran secara otomatis dari TechniSat. Dalam mode ini receiver akan mengunduh daftar saluran via satelit dan dari sini secara otomatis akan dijaga untuk selalu terkini.

Jika negara tertentu telah dipilih pada saat pengaturan, daftar saluran ini akan diatur seperti itu, misalnya, warga Austria akan mendapatkan ORF atau seseorang dari Swais akan selalu mendapatkan SF di daftar paling atas.

Sekarang receiver siap untuk digunakan. Jika pengaturan tertentu perlu dilakukan, seperti keluaran sinyal audio/video atau parameter DiSEqC yang rumit, hal ini dapat ditangani melalui menu utama enam kategori.

DigitSim S2 mendukung CVBS dan RGB melalui YUV dan tidak tersedia S-Video. Tetapi kemudian, bagi yang ingin memasang sistem TV proyeksi atau TV layar datar? Receiver dapat menangani sinyal PAL dan NTSC; maka penerimaan feeds Amerika Serikat tidak akan menjadi masalah.

namun masih dalam rentang yang dapat diterima. Sisi positifnya, sistem ISIPRO tidak memerlukan pengguna untuk melakukan pemindaian manual terlebih dahulu dan telah menyediakan daftar saluran terkini yang mengandung seluruh saluran penting. Bagi pengguna berpengalaman, tentu saja terdapat pemindaian PID.

Jika Anda tidak ingin menggunakan sistem ISIPRO meskipun dengan segala keuntungannya, Anda dapat melakukan berbagai kemungkinan sortir dan



Daftar satelit yang telah terprogram sayangnya hanya terdapat 20 satelit Eropa. 13 satelit tambahan dapat ditambahkan secara manual.

TechniSat menyediakan ruang hanya untuk 4000 saluran dalam receiver kecil ini. Jika DigitSim S2 digunakan dengan motor DiSEqC, maka Anda akan segera mendapatkan masalah memori saluran yang tersedia.

Pemindaian pada satelit 80-transponder diselesaikan dalam waktu kurang dari delapan menit. Kenyataannya, tidak ada rekor kecepatan yang dipecahkan di sini,

edit. Masing-masing saluran dapat dipindahkan atau dihapus, sedangkan saluran populer dapat dipindahkan ke daftar Favorit. Fungsi edit dipisahkan untuk saluran TV dan radio untuk memudahkan penyusunan dan kejelasan.

Sorotan lain untuk receiver ini adalah pengunduhan otomatis data EPG pada saat tertentu via satelit. Dengan cara ini, ketika Anda ingin melihat data ini, Anda tidak memerlukan waktu yang lama; tetapi akan segera tersedia. Bagi pengguna, hal ini memiliki keuntungan tersendiri bahwa seluruh data EPG diunduh walaupun dipilih saluran apa saja dan sehingga



Menu Utama |



Daftar Satelit |



Penerimaan SCPC dari EUTELSAT 36° BT |

dapat menyediakan, misalnya, daftar acara unggulan dengan penekanan satu tombol pada kendali jarak jauh.

Bahkan dalam mode TV normal receiver TechniSat yang kecil ini menampilkannya dengan sangat baik. Setelah menekan tombol OK, daftar saluran yang tersusun rapi ditampilkan disertai jendela preview, juga menampilkan data EPG untuk saluran tersebut. Daftar tersebut dapat disortir berdasarkan daftar Favorit atau berdasarkan penyedia layanan.

Waktu untuk perpindahan



saluran pada transponder yang berbeda kurang dari satu detik. Setelah pergantian setiap saluran akan tampil info bar dengan informasi EPG dan data saluran tambahan (teleteks, AC3, audio, teks terjemahan, dsb.).

Dua kali penekanan tombol OK akan menampilkan informasi tambahan pada EPG, selama data ini disediakan oleh penyedia layanan.

Tombol SFI di kendali jarak jauh akan memulai pedoman acara elektronik yang tampil secara simultan informasi saat ini maupun yang akan datang untuk hingga 12 saluran

atau, jika diperlukan, data pemrograman untuk saluran tunggal. Anda juga bisa memasang pengatur waktu langsung di EPG sehingga Anda tidak akan ketinggalan acara favorit Anda.

Tuner yang dibuat oleh TechniSat menunjukkan kepekaan yang istimewa dalam pengujian kami dan tidak mengalami masalah dalam menangani sinyal yang lemah dengan nilai C/N antara 4 dan 5 dB.

Receiver menunjukkan sisi

terbaik dengan penerimaan EUTELSAT SEASAT di 36° BT dengan simbolrate 1,628 Ms/detik ditangani tanpa masalah bahkan spesifikasi pabrikan

mulai dari 2 Ms/detik. Seluruh kesempurnaan DigitSim S2 dilengkapi lagi dengan dekoder teleteks yang cepat dan fitur kendali orang tua yang mudah digunakan.

Kesimpulan Ahli



Thomas Haring
TELE-satellite
Test Center
Austria

+

Pengoperasian DigitSim S2 dari TechniSat dirancang secara jelas dan logis membuatnya mudah digunakan bahkan bagi pemula. Receiver yang sesuai dengan ruang keluarga membuktikan fitur dan fungsi yang handal. Ukurannya yang kecil membuatnya sesuai digunakan di RV atau untuk kabin akhir-pekan Anda. Mudah disimpan dalam saku sehingga bisa dibawa ke mana saja. Kami sangat menyukai kepekaannya yang handal dan waktu perpindahan salurannya yang cepat.

-

Memori salurannya perlu ditingkatkan; 4000 saluran untuk receiver CI dengan dukungan motor DiSEqC tidak cukup memadai.

TECHNIC DATA

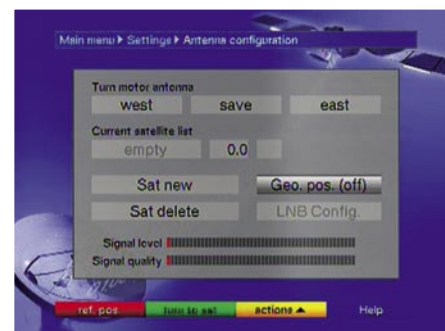
Manufacturer	TechniSat Digital GmbH, 54550 Daun, Germany
Tel	+49-(0) 65 92 / 712-600
Fax	+49-(0) 65 92 / 49 10
Website	www.technisat.com
Model	DigitSim S2
Function	Digital CI Satellite Receiver
Channel Memory	4000
Satellites	33
Symbol rates	2-45 Ms/sec.
SCPC Compatible	yes, 1.628 Ms/sec in our tests
USALS	yes
DiSEqC	1.0 / 1.2 / 1.3
Scart Connectors	1
Audio Connectors	no
UHF Modulator	no
0/12 Volt Output	no
Digital Audio Output	no
EPG	yes
C/Ku-Band Compatible	yes
Power Supply	180-250 VAC / 50 Hz via Power Supply; 12V / 1.6A direct



Tinjauan EPG SFI



Data EPG pada satu saluran



Pengaturan Motor DiSEqC