

TechniSat DigiPlus STR 1

Receiver CI dengan Tampilan LCD

Terdapat banyak receiver CI dengan tampilan segment. Maka Anda bisa bayangkan betapa senangnya kami memegang receiver yang elegan dengan tampilan yang bisa dibaca! TechniSat DigiPlus STR1 baru dipaket dengan rapi dan memberi kesan tidak hanya dari tampak luarnya,

tetapi juga kinerja di dalamnya. Tampilan yang besar dan sangat mudah dibaca terletak di bagian tengah panel depan akan langsung tampak begitu membuka kotaknya. Di balik flap sebelah kiri terdapat dua pembaca kartu yang terintegrasi untuk Conax dan Cryptoworks.

dapat dimasukkan secara manual, jika diperlukan.

DigiPlus STR1 mendukung berbagai LNB, mulai dari LNB tunggal biasa, hingga LNB Quattro dan termasuk solusi satu-kabel dari TechniSat (seri Disicon). Terdapat pula nilai LOF (frekuensi oscillator lokal) untuk C-band dan juga untuk LNB sirkular. Dan jika Anda harus menggunakan antena S-band dengan receiver TechniSat yang baru ini, Anda dapat mengisi LOF yang diperlukan secara manual. Sepasang tampilan sinyal dan kualitas secara konstan memantau sinyal dari satelit sehingga memudahkan Anda untuk melakukan pengaturan untuk mendapatkan penerimaan yang optimum.



Yang cukup membuat kami terkejut, kami menemukan bahwa salah satu rongga ini telah diisi Kartu Smart TechniSat dengan masa uji-coba 30 hari untuk paket radio dari Astra di 19,2° BT. Jika Anda pernah mendengarkan paket radio ini, maka Anda hanya perlu mengisi Formulir Pesanan yang dilampirkan dalam paket receiver agar Kartu Smart tersebut tetap aktif setelah masa uji-coba 30 hari.

Enam tombol terletak di sebelah kanan tampilan untuk mengendalikan receiver jika tidak tersedia kendali jarak jauh. Akan tetapi, adalah ide yang baik untuk selalu mengisi baterai baru dalam kendali jarak jauh tersebut karena sebagian besar fitur receiver hanya bisa diakses oleh kendali jarak jauh tersebut.

Karena kita sedang di subyek kendali jarak jauh: TechniSat mencoba untuk mengikuti jalur yang sangat lurus dengan menyertakan kendali jarak jauh yang sama pada seluruh unit mereka. Jika Anda telah memiliki receiver TechniSat, Anda tidak

akan mengalami masalah dalam penggunaan kendali jarak jauh yang disertakan dalam DigiPlus STR1. Sesuai dalam genggamannya dan seluruh tombol mudah dijangkau dengan jari jempol.

Pada panel belakang, Anda akan menemukan dua konektor Scart, tiga colokan RCA untuk video dan audio stereo, keluaran audio digital (optik dan coaxial), masukan IF satelit serta koneksi layanan. Sayangnya, Anda tidak akan menemukan switch catu-daya utama, keluaran loop-through, keluaran S-Video dan keluaran modulator.

Buku Panduan yang disertakan adalah ciri khas kualitas TechniSat: sangat detail dengan sejumlah ilustrasi dan menjadi pedoman yang handal bagi pemula.

Penggunaan Sehari-hari

Setelah menyalakan receiver untuk pertama kalinya, Anda akan dibawa langsung ke Bantuan Instalasi yang memandu pengaturan parameter yang diperlukan tahap demi tahap.

Pemilihan bahasa OSD yang diinginkan adalah tahap pertama. Anda dapat memilih bahasa Jerman, Perancis, Italia, Inggris dan Spanyol. Juga tersedia receiver versi dua dengan pilihan bahasa Inggris, Turki, Czech, Hungaria dan Bulgaria.

Tahap selanjutnya melibatkan pemilihan lokasi. Tersedia sejumlah besar pilihan yaitu Jerman, Swiss, Inggris, Spanyol, Belanda, Turki, Denmark, Norway, Rusia, Luxembourg, Austria, Republik Czech, Perancis, Italia, Belgia, Polandia, Swedia, Finlandia dan Mesir. Jika kini Anda bertanya apa kegunaan lokasi yang diketahui oleh receiver, jawabannya adalah ISIPRO. Sistem ISIPRO dikembangkan oleh TechniSat untuk menyediakan daftar saluran yang terkini dan sesuai dengan negara pengguna. Segera setelah saluran baru ditambahkan atau saluran lama dihapus, receiver akan mengenalinya secara otomatis dan mengunduh daftar saluran terkini dari satelit. Tidak diperlukan lagi waktu yang lama untuk memindai sinyal dan penyusunan saluran.

Tahap selanjutnya adalah berdasarkan sistem antena Anda. Biasanya receiver ini kompatibel dengan seluruh protokol DiSEqC serta sistem Multyenne yang dikembangkan oleh TechniSat, yang telah dibahas dalam TELE-satellite edisi terdahulu. Sistem Multyenne menyediakan penerimaan beberapa satelit pada saat yang bersamaan. Motor DiSEqC juga dapat dioperasikan. Daftar satelit yang telah terprogram mencakup seluruh satelit DTH yang populer di Eropa. Tambahan 13 satelit

Sebelum prosedur instalasi selesai, receiver akan melihat apakah tersedia peranti lunak baru melalui satelit. Hanya setelah tahap ini selesai maka Anda bisa masuk ke menu saluran. Pengguna harus memilih antara sistem ISIPRO dan pemindaian saluran secara otomatis untuk seluruh saluran atau hanya FTA (free-to-air). Kami memulai pengujian kami dengan mengaktifkan sistem ISIPRO; pengunduhan daftar saluran yang terkini segera dimulai dan diselesaikan hanya dalam satu menit. DigiPlus STR1 memerlukan waktu lebih lama, sekitar delapan menit, untuk mengunduh data SFI. Sistem ini serupa dengan EPG namun di lain pihak hadir dengan sejumlah fungsi sortir dan pencarian, dan selain itu juga mengunduh seluruh informasi penyiar utama hingga satu minggu ke depan.

Setelah berhasil keluar dari Bantuan Instalasi, receiver akan berpindah ke saluran pertama yang bisa diterima. Batangan Info yang segera muncul menampilkan nomor dan nama saluran serta judul acara. Informasi ini juga terlihat di tampilan LCD receiver dan dapat dibaca dari jauh. Perpindahan saluran receiver ini hanya dalam waktu kurang dari satu detik dan tidak ditemukan adanya distorsi video atau audio setelah perpindahan saluran.



Karena kami mengisi Austria sebagai lokasi pengujian kami, maka dimuat seluruh saluran berbahasa Jerman termasuk yang berasal dari Austria. Bahkan penyedia TVB-berbayar terbesar di Jerman juga terdapat dalam daftar saluran. Jika kami memilih Swiss sebagai lokasi kami, seluruh saluran berbahasa Jerman akan ditempatkan di bagian atas daftar. Secara keseluruhan, ini adalah fitur yang sangat praktis. Perlu juga dicatat bahwa saluran pilihan dari berbagai penyedia TV-berbayar juga didukung dan ditampilkan tanpa masalah.

Untuk berpindah saluran, tekan saja tombol OK untuk menampilkan daftar saluran. Saluran TV yang ada tetap ditayangkan dalam jendela kecil di sudut kanan atas layar. Daftar saluran juga dapat disortir berdasarkan penyedia layanan dan setiap saluran mempunyai info EPG sendiri, yang akan ditampilkan jika data tersedia. Menekan tombol SFI akan membuka sistem EPG yang dapat menangani sejumlah besar saluran. Berbagai mode seperti overview (apa yang terjadi yang ditayangkan oleh setiap saluran) serta overview keseluruhan dan detail dari seluruh saluran dapat segera diakses.

Menekan tombol fungsi warna merah akan memberikan akses ke pengaturan Waktu yang dapat dipilih antara Pengatur Waktu perekaman video dan Pengatur Waktu perpindahan saluran. Pengatur Waktu perpindahan saluran akan memindahkan saluran secara otomatis pada waktu yang telah ditentukan, sedangkan Pengatur Waktu perekaman video beroperasi dalam mode terkunci sehingga orang lain tidak bisa mengganti saluran atau mematikan receiver ketika ada saluran sedang direkam.

Jika Anda tidak pernah puas dengan kualitas sinyal CVBS dari Scart, Anda bisa masuk ke menu Pengaturan dan ubah keluaran menjadi RGB atau S-Video serta aktifkan perpindahan otomatis 16:9. TechniSat juga tidak melupakan untuk menyertakan pengaturan proteksi anak; sebagai tambahan pada PIN kunci sistem menu, saluran TV dan

radio juga dapat disembunyikan dari anak-anak.

Sepraktis apapun sistem ISIPRO, tidak akan mencakup setiap saluran yang diinginkan. Alasan ini cukup bagi kami untuk melihat lebih dekat pemindaian saluran secara manual.

Menu Pemindaian Saluran menawarkan empat mode yang berbeda: pemindaian otomatis terhadap seluruh satelit yang tersedia, pemindaian terhadap masing-masing satelit atau transponder, serta pemindaian secara manual dengan pengisian PID bagi Dxr. Dalam keempat mode tersebut, pemindaian dapat diatur untuk Seluruh Saluran atau hanya-FTA. Data transponder yang telah terprogram terlihat bahwa daftar tersebut sebagian besar cukup up-to-date. Untuk pengujian pemindaian saluran kami, DigiPlus STR1 berhasil memindai 80 transponder dalam waktu delapan menit. Semuanya dipertimbangkan, cukup bagus.

Gambar yang muncul tidak begitu pecah dengan penerimaan sinyal yang sangat lemah. Hanya bagi sinyal yang dimulai dengan C/N sekitar 5dB dapat diproses oleh receiver ini dan ditampilkan tanpa distorsi. Sehingga kami tidak dapat menggunakan antena 1,2-meter untuk sinyal horizontal yang relatif lemah dari NILESAT di 7° BB. Bahkan pusat pengujian kami di Berlin melaporkan tidak berhasil mendapatkan ASTRA2D di 28,2° BT dengan antena piringan 1,2-meter.

Hasil ini menunjukkan kurangnya kepekaan tunernya, namun receiver ini kompatibel untuk SCPC. Transponder uji kami dengan simbol rate 1,142 Ms/detik dapat diproses tanpa masalah dan ditampilkan tanpa distorsi.

Penggemar Radio akan sangat gembira pada saat pertama kali berpindah dari saluran TV ke mode Radio. Bahkan di mode ini STR1 menampilkan nama saluran yang mudah dibaca, tanpa memerhatikan ketersediaan data EPG. Sekarang Anda tidak perlu menyalakan TV dalam mode radio, karena daftar saluran TV dan radio dapat dilihat pada tampilan receiver dengan ukuran yang diperkecil.

Kesimpulan Ahli



Thomas Haring
TELE-satellite
Test Center
Austria



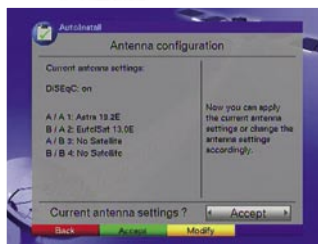
TechniSat DigiPlus STR 1 adalah receiver yang ideal bagi setiap ruang keluarga dan untuk segala usia. Mudah digunakan, dengan adanya Bantuan Instalasi dan sistem ISIPRO, dapat mengatasi banyak kesulitan dalam pengaturan yang umumnya muncul pada receiver biasa. Receiver ini juga hadir dengan sejumlah variasi pengaturan bagi pengguna yang lebih ambisius atau profesional. Sangat bagus dalam penerimaan SCPC, dengan adanya sistem SFI maka pengguna dapat mengakses EPG yang penuh fitur yang tidak ditawarkan oleh receiver lain.

Akan lebih baik jika terdapat switch catu daya utama, keluaran IF loop-through dan modulator di panel belakang.

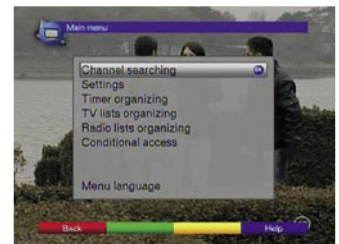
TECHNIC DATA



Manufacturer	TechniSat Digital GmbH, 54550 Daun, Germany
Tel	+49-6592-712-600
Fax	+49-6592-4910
E-Mail	http://www.technisat.com/en/kontakt.php
Model	DigiPlus STR1
Function	Digital CI Satellite Receiver with two integrated card readers
Channel Memory	5000
Satellites	33
Symbolrates	1-45 Ms/sec.
SCPC Compatible	yes, starting at 1.142 Ms/sec. (test result)
USALS	no
DiSEqC	1.0 / 1.2
Scart Connectors	2
Audio/Video Outputs	3 x RCA
UHF Modulator	no
Programmable 0/12 Volt	no
Digital Audio Output	yes, optical and coaxial
EPG	yes
C/Ku-band Compatible	yes
Power Supply	180-250 VAC, 50 Hz



Konfigurasi Antena |



Menu Utama |



Penerimaan SCPC |



Pemindaian Saluran |



Mengunduh Daftar Saluran ISIPRO |