

Topfield TF7700HSCI

Receiver HDTV dengan desain menawan

Televisi High-definition adalah sinonim dari video sebening kristal dan warna cemerlang. Bahwa saat ini industri dan penyelenggara siaran telah menyetujui standar H264 untuk menyiarkan acara HDTV, pabrikan

receiver satelit juga dalam posisi untuk mulai menawarkan perangkat penerimaan baru untuk pemirsa tv satelit. Sebagian besar pabrikan sedang mengerjakan receiver HDTV DVB-S2 mereka yang pertama.



Beberapa di antaranya bahkan menawarkan receiver yang lengkap, seperti perusahaan Korea Selatan Topfield. Produk terbaru mereka diberi nama TF7700HSCI dan merupakan receiver CI yang dapat memroses sinyal DVB-S2 QPSK dan DVB-S2 8PSK. Karena produk seperti ini hanya mencapai potensi penuhnya jika dikombinasikan dengan layar plasma atau LCD yang biasanya dirancang dengan model yang sangat menarik - Topfield telah menetapkan untuk memberikan produk terbarunya ini dengan penampilan yang sangat elegan. Sehingga TF7700HSCI mempunyai bentuk yang sama dengan TF5000PVR Masterpiece dan TF6000PVR, yang berarti permukaan berwarna hitam, lebar 43 cm dan tampak sesuai untuk rak keluarga.

Tampilan VFD yang mudah dibaca terletak di tengah panel depan yang menampilkan saluran terpilih maupun waktu (mode standby). Lima tombol diletakkan di bawah tampilan dan memungkinkan untuk menggunakan receiver tanpa kendali jarak jauh. Sebuah pintu lipat menyembunyikan rongga CI untuk seluruh modul umum

(Irdeto, Seca, Conax, Viaccess, Cryptoworks, dll.).

Fungsi tambahan tersembunyi di panel belakang, yaitu sebuah saklar kecil untuk memilih sinyal video yang disalurkan melalui antarmuka HDMI/YUV atau eurocart. Bergantung pada posisi saklar, menu di layar juga disesuaikan.

Kendali jarak jauh yang disertakan dengan receiver ini mudah digenggam dan mempunyai tata letak yang mudah digunakan. Sayangnya, sebagian kode kendali sama dengan Topfield model lainnya seperti TF3000CIPro yang kami gunakan untuk mengendalikan sistem antena 36V.

Sebuah buku petunjuk dalam bahasa Inggris yang lengkap juga menjadi bagian dalam paket yang kami terima, pada saat receiver ini dijual secara resmi, kami mengharapkan adanya berbagai versi bahasa bagi masing-masing daerah pemasaran.

Penggunaan Sehari-hari

Ketika receiver dinyalakan untuk pertama kalinya, muncul menu

utama dan tetap di layar hingga seluruh pengaturan LNB dan pencarian saluran selesai. Namun, tidak ada daftar saluran yang terprogram untuk mempercepat pengaturan awal.

Daftar satelit yang disediakan oleh pabrikan terdiri dari 81 satelit Eropa, Asia dan Amerika, sebagian datanya sudah kadaluarsa. Demikian pula data transpondernya, meskipun telah mengadopsi standar baru DVB-S2. Pencarian sinyal otomatis akan menemukan saluran HDTV yang dipancarkan dalam bentuk DVB-S2. Untungnya, satelit baru dapat ditambahkan, serta data satelit dan transponder yang ada dapat diedit dengan mudah.

Seperti semua receiver Topfield lainnya, TF7700HSCI mendukung DiSEqC 1.0, 1.1, 1.2 dan 1.3 (USALS), yang berarti bahwa seluruh konfigurasi dari pengaturan multifeed sederhana hingga sistem bergerak yang dikendalikan oleh DiSEqC atau antena Wavefrontier dengan 16 LNB dapat dihubungkan dan dikendalikan tanpa masalah. Receiver ini dibekali dengan seluruh nilai umum LOF, dan jika Anda menggunakan antena S-

band, maka Anda dapat mengatur LOF secara manual.

TF7700HSCI memerlukan waktu kurang dari delapan menit untuk memindai seluruh sinyal dari satelit 80-transponder, yang menempatkan receiver ini pada posisi di atas rata-rata. Ketika memasang receiver ini, kami temukan bahwa receiver ini dapat berkomunikasi dalam bahasa Jerman, Inggris, Prancis, Italia, Spanyol, Arab, Turki, Swedia, Denmark, Belanda, Rusia, Polandia, Finlandia atau Slovakia.

Jika saklar keluaran video di panel belakang diatur pada HDMI atau YUV, pilihan keluaran eurocart adalah hanya S-Video atau CVBS, sedangkan RGB juga tersedia jika saklar diatur pada Scart.

Sub-menu Format Video menyembunyikan sesuatu yang sangat spesial: TF7700HSCI dapat mengirim sinyal HDMI sebagai 1080i, 720p, 576i atau 576p atau receiver dapat memilih pengaturan yang sesuai secara otomatis, bergantung pada sinyal masukan. Fitur ini sangat berguna sebab sinyal SD konvensional yang disediakan sebagai 1080i oleh terlihat sangat kabur dan pucat,



sedangkan sinyal yang sama sebagai 576i terlihat bagus.

Mode deteksi dan perpindahan otomatis bekerja baik dan dalam pengujian kami receiver Topfield dapat langsung mengenali sinyal HDTC berkualitas tinggi dari HD1 dan memilih pengaturan 1080i yang tepat, serta segera menggunakan 576i ketika saluran SDTV dipilih.

TF7700HSCI adalah receiver pertama Topfield tanpa pemilihan norma warna TV secara manual, namun ini bukan kendala karena perpindahan otomatis antara PAL dan NTSC tidak menyebabkan masalah pada receiver.

Seperti pada seluruh receiver Topfield, receiver TF7700HSCI mempunyai memori hanya 5000 untuk TV dan radio, yang tentu saja tidak mencukupi bagi receiver DiSeqC 1.3. Karena memori saluran yang terbatas, maka fungsi edit pada daftar saluran menjadi lebih penting. Topfield telah menyelesaikan tugasnya di sini dan saluran dapat dihapus, dipindahkan, ganti nama atau diblok dengan kode PIN untuk mencegah anak-anak menonton saluran yang tidak sesuai. Saluran Favorit dapat dipindahkan ke dalam salah satu daftar favorit.

Perpindahan antar saluran HDTV memerlukan waktu sekitar dua detik, perpindahan antar saluran SDTV hanya satu detik. Karena adanya adaptasi otomatis pada resolusi layar maka diperlukan tiga atau empat detik untuk berpindah dari saluran HDTV ke SDTV atau sebaliknya.

Jika hal ini membuat Anda tidak sabar, Anda dapat mematikan fitur otomatis ini dan memilih yang sesuai secara manual di kendali jarak jauh.

Tuner sinyal yang digunakan oleh Topfield memberikan kesan yang baik. Masalah kecil yang kami temukan hanyalah kadang-kadang memerlukan beberapa detik hingga TF7700HSCI mengidentifikasi dan menampilkan transponder dengan modulasi 8PSK atau QPSK.

Sinyal yang lemah, di sisi lain, tidak merupakan masalah bagi receiver ini ketika kami mengujinya pada EURO BIRD 2 26° BT, NILESAT 7° BB atau ASTRA 2D 28.2° BT. Jangan mengambil nilai meteran sinyal, karena menampilkan hasil yang agak aneh, misalnya kekuatan sinyal 14% dengan kombinasi kualitas sinyal 78%, yang menjadi 71 dBuV dengan pembacaan C/N 7.3 pada perangkat pengukuran kami.

Buku pedoman yang kami terima tidak memuat spesifikasi teknis sehubungan dengan tuner terpasang, yang berarti kami harus melakukan pengujian SCPC tanpa rincian dari pabrikan. Transponder 12633 V di EUTELSAT SESAT 36° BT dengan simbol rate 1 Ms/s tidak dapat terkunci dan diproses – seperti tuner tersebut memerlukan di atas 2 Ms/s untuk menemukan sinyal yang dipilih.

Tentu saja kami menempatkan penerimaan HDTV di bawah pengamatan khusus untuk pengujian ini dan kami gembira untuk menyampaikan bahwa tidak ada pembekuan gambar atau kendala peranti lunak. Untuk saluran HDTV kami mencoba saluran free-to-air Eropa di ASTRA 19.2° BT, TURKSAT 2A 42° BT, EUTELSAT W3A 7° BT, ATLANTIC BIRD 5° BB dan tentu saja HOTBIRD 13° BT. Kami juga menguji siaran acak Euro1080 di ASTRA 3A 23.5° BT dan tidak mendapatkan masalah, karena receiver Topfield dapat menerima kartu Euro1080 dalam modul Irdeto dan langsung membuka acak saluran HD1 dan HD2.

Jika Anda cukup berpengalaman, maka Anda akan menyukai fitur yang menarik bahwa Topfield telah mengintegrasikannya dalam model terbaru ini. Serupa dengan yang telah kita ketahui dari MS Windows XP, receiver dapat menyimpan pengaturan sistem pada tahap tertentu dan kembali ke pengaturan ini. Sehingga jika Anda mengacaukan daftar saluran atau konfigurasi lainnya dan ingin membatalkan perubahan ini, Anda dapat kembali ke pengaturan yang telah tersimpan dengan mudah. Bahkan reset ke default tidak akan menghapus data yang tersimpan ini, sehingga tidak ada lagi kejenuhan mengkonfigurasi ulang jika sesuatu hal terjadi.

Karena Topfield secara konstan meningkatkan produknya, receiver ini dapat memperbarui peranti lunak melalui satelit atau terminal data serial. Terdapat pula antarmuka standar USB-A di panel belakang. Yang dapat digunakan untuk memperbarui peranti lunak receiver, yang dapat diunduh dari situs Topfield www.topfield.co.kr. Sebagai tambahan, Anda juga dapat mengubah saluran receiver dengan menggunakan peranti lunak Vega.

Topfield telah melakukan segalanya, receiver ini sesuai untuk masa mendatang!

TECHNIC DATA	
Manufacturer	Topfield, Seongnam/Korea
Fax	+82-31-778 0801
E-Mail	inquiry@topfield.co.kr
Model	TF7700HSCI
Function	Receiver satelit digital untuk SDTV/HDTV dalam DVBS dan DVBS2 (QPSK/8PSK) dalam MPEG2 dan MPEG4
Channel memory	5000
Symbol rates	2-45 Ms/sec.
SCPC compatible	yes
DiSeqC	1.0 / 1.1 / 1.2 / 1.3
USALS	yes
HDMI	yes
Scart euroconnectors	2
Audio/Video outputs	3 x RCA
Component output	3x RCA
S-Video output	no
UHF Modulator	no
0/12 Volt socket	no
Digital audio output	yes
EPG	yes
C/Ku band compatible	yes
Power supply	90-250 VAC, 50/60 Hz



Pencarian Saluran |



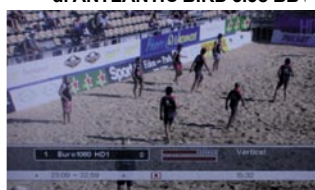
Pencarian Saluran |



Siaran Percobaan HDTV Canal+ di ATLANTIC BIRD 3.5o BB |



Menu Utama |



HD1 di ASTRA 3A 23.5o BT |



SMD HD di ASTRA 19.2o BT |

Kesimpulan Ahli

+ TF7700HSCI merupakan receiver SDTV dan HDTV dilengkapi dengan sejumlah fitur yang bermanfaat. Dengan OSD yang sangat mudah digunakan sesuai dengan yang kami harapkan dari Topfield, dan Anda memiliki receiver yang sempurna.

Penerimaan HDTV dalam DVBS-2 dengan standar H264 dapat bekerja dengan baik dan dengan adanya antarmuka HDMI maka layar LCD atau plasma akan menampilkan gambar yang sebening kristal.



Thomas Haring
TELE-satellite
Test Center
Austria

Memori dapat menyimpan 5000 saluran, yang kurang memadai. Data satelit agak ketinggalan dan kendali jarak jauh juga dapat mempengaruhi perangkat Topfield lainnya.