

# TechnoTrend Connect S2-3600

## Receiver HDTV seukuran kotak rokok

Setelah PC card yang diperkenalkan dalam TELE-satelit edisi terdahulu, TechnoTrend sekarang menawarkan receiver HDTV berdimensi miniatur dengan nama Connect S2-3600. Receiver kecil ini mendapatkan daya

dari unit catu daya eksternal dan untuk itu tidak terdapat colokan selain masukan IF dan antarmuka USB. Pada panel depan terdapat penerima infra merah yang menerima sinyal dari kendali jarak jauh.

Dalam CD instalasi terdapat pedoman dalam format PDF yang sangat bermanfaat, serta terdapat aplikasi dan driver yang diperlukan. Juga terdapat brosur dengan pedoman instalasi cepat.

### Penggunaan Sehari-hari

Instalasi Connect S2-3600 dan perantirlunaknya menganut prinsip *Plug & Play*, yang berarti bahwa perantirlunak Windows akan segera mendeteksi adanya perangkat keras baru dan menginstal drivernya secara otomatis. Bahkan tidak diperlukan untuk menyalakan kembali komputer setelah proses instalasi selesai dan receiver segera dapat digunakan. Sehubungan dengan perangkat keras yang diperlukan TechnoTrend merekomendasikan prosesor Intel Pentium 3 dengan 1 GHz untuk DVB-S normal. Jika Anda ingin menggunakan HDTV dalam DVB-S atau DVB-S2, Anda memerlukan Pentium 4 dengan 3.4 GHz atau AMD 3500/Dual Core dengan kombinasi kartu grafis yang bersesuaian (AGP atau PCI Express dengan RAM minimum 64 MB), serta Windows XP. Sayangnya, Anda tidak bisa menggunakan modul CI pada Connect S2-3600 yang berarti tidak mungkin untuk menerima siaran TV-berbayar.

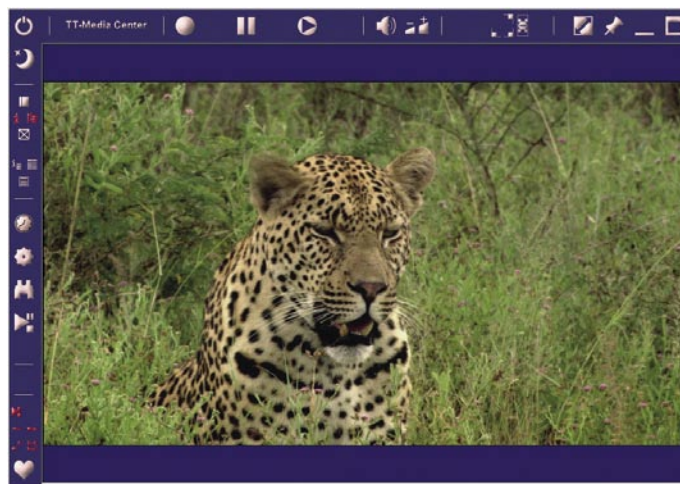
Peranti lunak yang disertakan terdiri atas dua bagian:

TechnoTrend Media Center untuk penerimaan TV, serta program untuk menerima layanan data seperti Internet-via-satelit. Media Center hadir dengan daftar saluran yang telah diprogram bagi posisi favorit di Eropa, yaitu ASTRA 19.2° BT. Daftar saluran ini dapat diatur menurut penyedia layanan, sehingga memudahkan untuk mencari saluran yang diinginkan secara cepat.

Jika Anda ingin menerima

yang diberikan maka kekurangan ini dapat dimaafkan. Data transponder dari setiap satelit dapat dengan mudah ditambah atau diedit, serta segala LOF dapat dipilih.

Terlepas dari pencarian transponder secara manual, peranti lunak yang disertakan memungkinkan pencarian



Hewan selalu membuat pemandangan yang bagus: terlihat di saluran promo HDTV ASTRA

satelit selain ASTRA, Anda dapat dengan mudah menambahkannya melalui menu pencarian saluran. Telah terprogram 141(!) satelit Eropa, Asia dan Amerika. Tidak semuanya hadir dengan daftar transponder yang terkini, namun dengan jumlah posisi satelit

posisi orbit secara otomatis dan pada satelit 80-transponder memerlukan waktu sembilan menit lebih. DiSEqC 1.0 tersedia untuk mengendalikan hingga empat LNB. DiSEqC 1.1 untuk antena multifeed dengan 16 LNB belum didukung.

Dengan adanya daftar saluran yang telah terprogram maka dapat segera menonton siaran setelah proses instalasi, dan saluran pertama muncul di layar setelah dua detik. Waktu yang diperlukan untuk perpindahan saluran juga lumayan bagus, dan jika dua saluran dipancarkan dari transponder yang sama, maka hanya memerlukan satu detik.



Sebesar kotak rokok: TechnoTrend Connect S2-3600 untuk penerimaan HDTV.

Antara dua transponder yang berbeda, juga memerlukan kurang dari dua detik. Jika penyedia layanan memancarkan data EPG akan ditampilkan event sekarang dan akan datang di jendela bagian bawah layar. Ukuran jendela dapat diatur secara bebas.

EPG pada banyak receiver konvensional bukan tandingan, karena S2-3600 telah menerima semua data hanya dalam beberapa detik setelah berpindah saluran dan dapat menampilkannya dengan menekan satu tombol, termasuk informasi tambahan (jika tersedia). EPG juga menampilkan daftar data yang tersimpan untuk saluran lainnya, sehingga keseluruhan data dapat ditampilkan dengan leluasa.

Tuner yang digunakan oleh TechnoTrend sangat sensitif dan dapat menangani sinyal SCPC dengan bandwidth rendah. Transponder uji kami dengan simbol rate 1.6 Ms/s dapat diproses tanpa masalah.

Setelah melihat fungsinya, selanjutnya adalah menguji penerimaan HDTV. Kami segera menemukan saluran free-to-air di ASTRA 19.2° BT dan setelah dua detik kami dapat menonton sinyal pertama dengan kualitas gambar yang sempurna. Anda harus membandingkan HDTV dan SDTV bersebelahan untuk melihat perbedaan peningkatan pada



HDTV di TV standar. Penerimaan SDTV tidak terlalu membebani CPU P4 3.7 GHz, situasi berubah untuk penerimaan HDTV dan prosesor bekerja dengan kecepatan penuh. Sejauh ini karena tidak ada peranti lunak lain yang dijalankan selama penerimaan HDTV maka hasil video dan audio sangat sinkron, tetapi ketika CPU dibebani dengan aplikasi tambahan atau untuk transfer data di terminal USB, video HDTV keluar dari sinkronisasinya.

Jika Anda memiliki speaker yang kompatibel dengan AC3 atau Dolby Digital pada sistem komputer maka Anda dapat menikmati suara surround yang sempurna dengan video yang cemerlang. Berbeda dengan beberapa receiver DVB-S2 lainnya Media Center TechnoTrend juga dapat menerima transponder dari penyedia layanan TV-berbayar di Inggris yaitu Sky Digital dan BBC dari ASTRA 28.2° BT tanpa masalah. Maka jika Anda dapat menerima sinyal dari ASTRA 2D tidak ada hambatan menonton film dokumenter dalam HDTV kualitas tinggi.

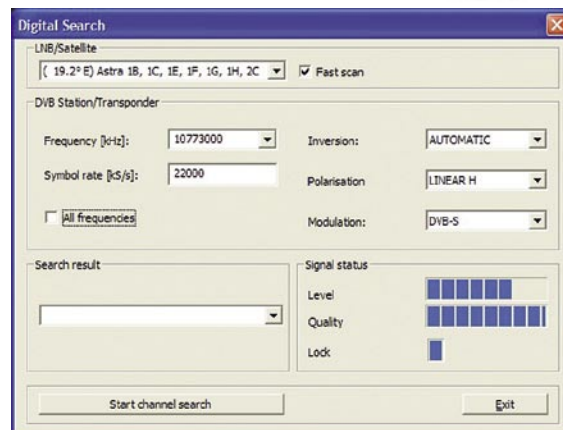
Sebagai tambahan pada penerimaan TV, peranti lunak 'Media Center' memungkinkan menampilkan segala jenis video di komputer dan dengan adanya mode *picture-in-picture* maka siaran TV dapat ditampilkan dalam jendela kecil pada saat jeda iklan, misalnya.

Item tertentu pada menu dapat digunakan untuk menentukan fungsi yang dipilih secara bebas pada tombol-tombol di kendali jarak jauh, untuk itulah kendali jarak jauh harus dikonfigurasi dan semua tombol harus ditentukan fungsinya sebelum digunakan pertama kalinya. Setelah tugas ini selesai, maka kendali jarak jauh dapat digunakan, bekerja sebagaimana mestinya sesuai keinginan Anda.

Selain peranti lunak yang disediakan oleh TechnoTrend terdapat sejumlah aplikasi tambahan yang dapat bekerja

dengan receiver ini dan bagi pehobi yang tidak bisa ketinggalan menggunakan ProgDVB, untuk alasan tertentu kami tidak ingin menggali lebih dalam, dapat dipastikan karena receiver dan peranti lunak ini merupakan pasangan yang sempurna, meskipun pesan kesalahan muncul setiap kali memulai program. Anda hanya perlu mengkonfirmasi, dan tidak akan mengganggu. Bahkan saluran HDTV dalam DVB-S2 dapat ditampilkan menggunakan ProgDVB, meskipun peranti lunaknya sendiri tidak mendukung DVB-S2. Aplikasi data TechnoTrend bekerja di latar belakang sebagai bantuan penala yang membuatnya mungkin.

Catatan bagi DXer dan pehobi satelit: TechnoTrend S2-3600 dapat menampilkan MPEG 4.2.2, seperti halnya solusi komputer DVB-S2 lainnya, Anda harus menginstal codec yang bersesuaian.



Pemindaian Digital



Majalah acara

## Kesimpulan Ahli

TechnoTrend Connect S2-3600 merupakan alternatif terhadap receiver HDTV konvensional. Dengan harga terjangkau, Anda mendapatkan banyak fitur. Peranti lunak yang disertakan bekerja sempurna dan penerimaan HDTV tanpa masalah disediakan oleh prosesor komputer Anda yang memadai.



Thomas Haring  
TELE-satellite  
Test Center  
Austria

Tidak ada.

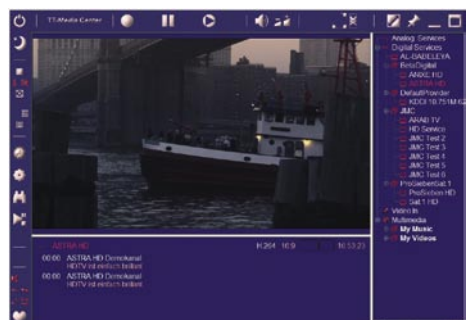
## TECHNIC DATA



Distributor	DVB-Shop, Germany
Tel	+49-34954-31960
Fax	+49-34954-49233
Internet	www.dvbshop.net
Model	TT-Connect S2-3600
Function	Receiver USB untuk penerimaan DVB dan DVB-S2 dalam SDTV/HDTV
Channel memory	Unlimited
Satellites	141
Symbol rates	4-45 Ms/sec.
SCPC compatible	yes (up 1.6 Ms/s in our test)
USALS	no
DiSEqC	1.0
EPG	yes
C/Ku band compatible	yes



EPG



Peranti lunak Media Center yang disediakan oleh TechnoTrend dapat dipakai untuk berbagai kegunaan.



Dengan codec yang sesuai dan peranti lunak ProgDVB, Connect S2-3600 juga dapat menampilkan transmisi 4:2:2, seperti feed Al-Jazeera di NILESAT.