

# Promax Prodig-5 TV Explorer

Thomas Haring

Dalam majalah TELE-satelit edisi terdahulu, kami telah memperkenalkan fungsi dasar Prodig-5 TV Explorer dari Promax. Beberapa minggu yang lalu kami melihat lebih dekat berbagai detail dari unit tersebut dan ingin membahasnya dalam laporan ini. Untungnya pabrikan juga baru saja mengeluarkan peranti lunak untuk pengkinian TV Explorer tersebut. Hal ini memberi kami kesempatan untuk menyampaikan tentang perubahan yang telah dibuat oleh Promax dalam peranti lunak baru ini.

## Pengkinian Peranti Lunak

Dengan adanya konektor RS232 pada Prodig-5 dan program PKUpdate, Promax dapat dengan mudah meningkatkan fungsi unitnya dengan mengeluarkan peranti lunak baru. Peranti lunak serta program upload tersedia gratis di situs pabrikan [www.promax.es](http://www.promax.es). Proses pengkiniannya semudah Plug&Play; hanya dengan menghubungkan unit ke komputer Anda melalui port RS232, memulai program upload dan transfer peranti lunak baru ke Prodig-5 TV Explorer. Bagi Anda yang belum berpengalaman, Promax menyediakan petunjuk tahap-demi-tahap dalam program pengkinian tersebut.

## Datalogger

Prodig-5 TV Explorer hadir dengan fungsi Datalogger; sebuah fitur yang juga disertakan pada semua produk Promax lainnya. Instalatif profesional akan segera mengetahui apa yang sedang kami bahas: setelah pengaturan piringan satelit baru, pelanggan atau atasan Anda ingin mendapatkan laporan tertulis yang



menunjukkan seluruh hasil pengukuran dan menyediakan bukti bahwa segala sesuatu telah terpasang sebagaimana mestinya. Dengan menekan satu tombol, Anda dengan mudah akan mengaktifkan fungsi Datalogger. Fitur ini menyimpan seluruh hasil pengukuran (Power, C/N, BER, MER dsb.) dan menyediakannya untuk keluaran, baik pada tampilan terpasang atau melalui RS232 dan peranti lunak PKTools ke komputer Anda. Dengan fungsi ini memungkinkan untuk mengukur sinyal dari antena yang berbeda dan memeriksa kualitas sinyalnya pada apartemen yang berbeda, jika Anda

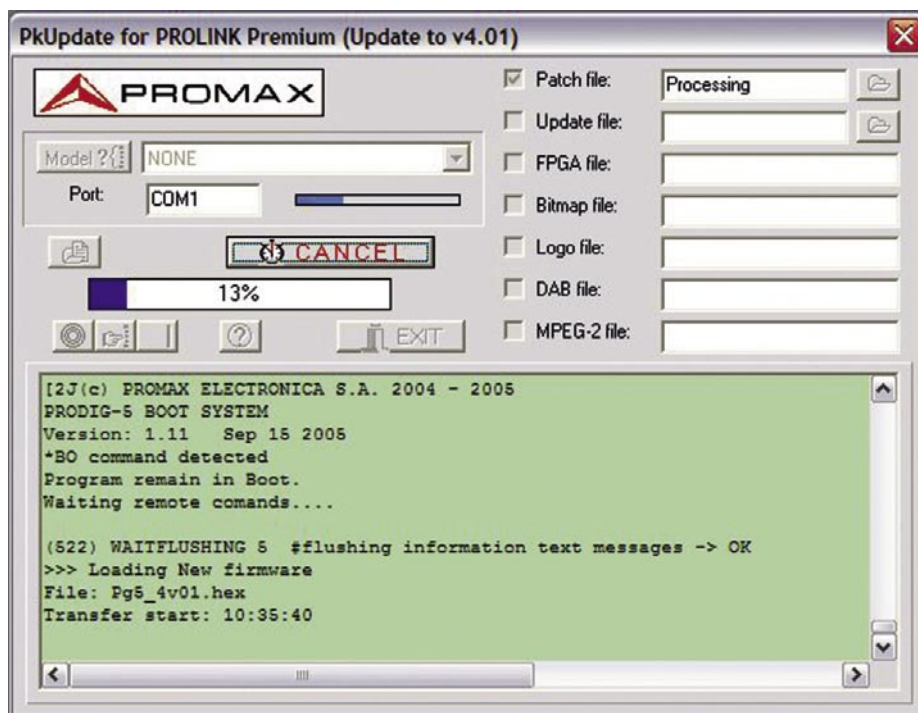
membangun jaringan TV Anda sendiri. Peranti lunak PKTools juga dapat diperoleh secara gratis di situs pabrikan [www.promax.es](http://www.promax.es)

## Uji-IF

Pada bangunan apartemen yang besar tidak hanya untuk alasan artistik untuk membagi satu antena terestrial dan antena satelit. Jika



Fungsi Data Logger



Pengkinian Peranti Lunak melalui RS232

Anda membangun jaringan kabel, Anda bahkan tidak memerlukan sebuah receiver pada setiap kotak koneksi untuk mendapat seluruh saluran favorit. Uji IF atau uji pelemahan memungkinkan Anda untuk menentukan kualitas jaringan kabel SMATV sebelum memasang perangkat head-end. Dengan cara ini Anda dapat mengidentifikasi kualitas instalasi kabel yang ada atau kehilangan maksimum yang akan dialami sebelum Anda harus membeli dan memasang perangkat lainnya. Uji dilakukan dalam kombinasi dengan pembangkit sinyal RP-080. Menghasilkan empat keluaran sinyal yang berbeda, dua di antaranya dalam rentang terestrial (85-750 MHz) dan dua lainnya dalam rentang satelit (1000-2150 MHz). Prodig-5 sekarang dihubungkan langsung ke pembangkit sinyal dan unit tersebut akan menyimpan nilai-nilai ini sebagai kalibrasi default. Tahap selanjutnya Prodig-5 dapat dihubungkan ke setiap kotak koneksi yang tersedia sehingga sinyal yang ada dapat dibandingkan dengan sinyal default.

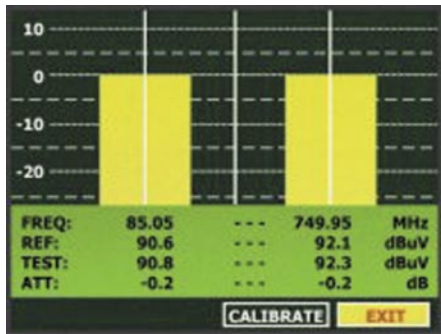
## Pengukuran Margin Noise

Promax telah menambahkan fitur baru ini dan merupakan pilihan yang pintar untuk Prodig-5 TV Explorer dalam pengkinian terbaru (4.02). Sekarang unit tersebut dapat melakukan pengukuran margin noise, yang berarti menghitung kehilangan maksimum MER (dalam dB) sehingga sinyal masih dapat diterima tanpa distorsi. Dengan fungsi baru ini, Promax menawarkan cara untuk pertama kalinya dalam mengukur pengaruh cuaca buruk terhadap piringan satelit.

## Deteksi Otomatis terhadap penjenjutan

Penguat dan keluaran head-end yang berlebihan dapat menyebabkan penjenjutan dalam jaringan kabel SMATV analog. Prodig-5 membantu mendeteksi masalah ini dengan menunjukkan sebagai simbol kecil di kiri atas tampilan dan untuk memperbaikinya dengan menurunkan gain penguat atau sinyal keluaran head-end. Lebih lanjut, Anda dapat menentukan gain maksimum yang diperbolehkan, sehingga dalam kasus terdapat gain lebih tinggi yang

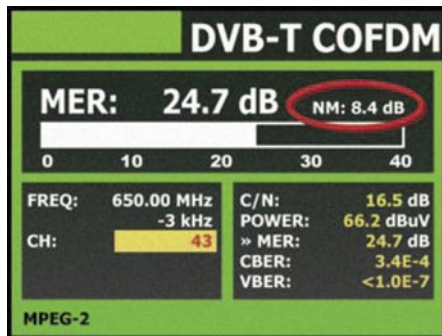
tidak diharapkan maka penjenjutan tidak akan terjadi. Ketika menampilkan sinyal hitam/putih, simbol tetap akan selalu ditampilkan karena sinyal ini tidak mengandung informasi warna apapun.



Uji-IF

## HDTV

Tentu saja Prodig-5 TV Explorer dapat mengukur saluran dan transponder HDTV, namun dengan beberapa keterbatasan: disebabkan oleh tuner terpasang, hanya transponder yang menggunakan standar DVB yang dapat diproses, DVB-S2 tidak didukung. Akan tetapi, tipe kompresi (MPEG-2 atau MPEG-4) tidak menjadi masalah, unit ini dapat mengukur sinyal MPEG-2 serta MPEG-4, tetapi untuk MPEG-4 hanya dapat menampilkan Power dan C/N, sedangkan untuk MPEG-2 tersedia Power, C/N, BER, MER dsb. Gambar HDTV tidak dapat ditampilkan walaupun dalam MPEG-2 atau MPEG-4, namun karena kita tidak membicarakan tentang receiver HDTV, tetapi sebuah perangkat satelit maka masih sangat ok.



Pengukuran Margin Noise



Deteksi Penjenjutan Otomatis

Kami sangat menganjurkan Anda melakukan pengkinian peranti lunak. Pabrikasi telah melakukan pekerjaan yang sangat baik dan pengkinian menyediakan beberapa fungsi yang sangat bermanfaat.